

**Bibliothek
des Instituts für Weltwirtschaft
an der Universität Kiel**

Signatur

A 9978

Deutschlands Tabaks-Bau und Ernte.

Nach amtlichen, von den Steuerbehörden direct erhaltenen
Quellen berechnet und graphisch dargestellt

von

Hugo Knoblauch,
Ingenieur und Regierungs-Feldmesser.

14320

X



Berlin, 1878.

Verlag des Patent- und Technischen Bureaus
von Hugo Knoblauch & Co, Charlottenstrasse 17,
für den Buchhandel: WIEGANDT, HEMPEL & PAREY.

== 139710



Erläuterung zur Karte.

Von dem Königl. Landwirthschaftl. Museum angefragt: ob es mir möglich wäre das Material für die graphische Darstellung der Tabaksproduction in Preussen resp. Deutschland zu beschaffen und „die Anfertigung eines bezüglichen Tableau's“ zu übernehmen, unterzog ich mich dieser Arbeit, nicht ahnend, welche bedeutende Schwierigkeiten mit derselben verbunden wären.

Alle steueramtlichen Nachweisungen, welche das Kaiserl. Statistische Amt in den „Vierteljahrsheften zur Statistik des Deutschen Reichs“ veröffentlicht, werden nach Ländern, preuss. Provinzen und Haupt-Steuer oder Zollamtsbezirken gebracht.

Die von mir zu fertigende Karte des Tabaksbau's in Deutschland, sollte dem Auge sofort folgende Fragen beantworten:

1. wo wird Tabak gebaut?
2. welcher Procentsatz der Fläche kommt auf Tabaksbau?
3. welcher Ernteertrag wurde pro Hectar erzielt?

Die Beantwortung der ersten Frage graphisch darzustellen hatte seine Schwierigkeit darin, dass alle amtlichen statistischen Nachrichten über Tabaksbau nach Hauptsteuerämter veröffentlicht werden. Die Grenzen der preussischen Provinzial-Steuer-Directionen und der Hauptämter im allgemeinen, fallen aber mehrfach weder mit den Provinzialgrenzen noch mit den Grenzen der landrätlichen Kreise, Amtsbezirke etc. zusammen, sodass in erster Reihe darauf Bedacht genommen werden musste diese Grenzen zu ermitteln.

Auf meine Anfrage an das Kgl. preuss. Finanzministerium: ob eine Karte der Hauptsteueramtsbezirke oder eine Nachweisung darüber existirt, welche landrätlichen Kreise resp. Theile dieser Kreise zu jedem Hauptamtsbezirke gehören, erhielt ich den Bescheid, dass eine derartige Karte oder Nachweisung nicht existirt und es mir überlassen bleibe »die Bitte um Ertheilung der gewünschten Auskunft an die betreffenden Provinzialsteuerbehörden zu richten«. Mit Bezug auf diese Erlaubniss wandte ich mich an sämtliche Provinzial-Steuer-Directionen und centrale Zollverwaltungen des Deutschen Reich's, überreichte jeder einzelnen dieser Behörden eine Karte ihres Verwaltungsbezirk's mit der Bitte, mir in dieselbe die einzelnen Hauptsteueramtsgrenzen ein-

tragen und, wenn irgend möglich, die Nachweisungen über Tabaksbau nach landrätlichen Kreisen resp. Oberämtern geben zu wollen.

Ich erhielt auf's bereitwilligste das gewünschte Material und fertigte zuerst eine Karte vom Deutschen Zollgebiet an, auf welcher sämtliche Hauptamtsbezirksgrenzen ersichtlich sind.*

Ein grosser Theil der Steuerbehörden hatten sich auch der Mühe unterzogen, mir die Nachweisungen über Tabaksbau nach landrätlichen Kreisen oder Oberämtern zu geben; wo dies nicht der Fall war, musste die graphische Darstellung nach Hauptamtsbezirken erfolgen.**

Zur Beantwortung der zweiten Frage: welcher Procentsatz der Fläche kommt auf Tabaksbau? wurde die Grösse der Kreise resp. Hauptämter ermittelt und festgestellt, wie viel mit Tabak bebaute Fläche in Hectaren auf je 10000 Hectare kommen.

Dieses Resultat ist durch 10 verschiedene Schraffirungsarten auf der Karte dargestellt; der Ernteertrag (Beantwortung der 3. Frage) wurde durch 6 sich scharf unterscheidende Farben zur Anschauung gebracht.

So sehen wir z. B. den Kreis Danzig mit der fünften Schraffirungsart in brauner Farbe schraffirt und wissen somit sofort, nachdem wir einen Blick auf die Erklärung der Schraffirung und Farben geworfen, dass dieser Kreis einen Ernteertrag von 1500—2000 Kg. Tabak pro Ha. erzielt und dass ein Zehntausendel bis Fünfzehntausendel der Gesamtfläche des Kreises mit Tabak bebaut ist.***

Für Solche, denen diese Angaben nicht genügen, wurde nachstehende Tabelle, in welcher die mit Tabak bebaute Fläche und der Ertrag an Tabak in getrockneten Blättern in Zahlen angegeben ist, aufgestellt.

*) Die »Karte vom Deutschen Zollgebiet« wird im Laufe der ersten Hälfte dieses Jahres in demselben Verlage erscheinen und ausser der Einteilung in Steuer- und Zollbezirke mit ihren Umfangsgrenzen, die Steuer- und Zollämter mit deren Functionen, wie auch die Verbindungswege: Eisenbahnen, schiffbare Wasserstrassen etc. enthalten.

**) Für diejenigen Gebietstheile, deren Steuerbehörden mich auf die dem Kaiserl. Statist. Amte eingereichten Notizen über Tabaksbau verwiesen hatten, wurde das »Monatsheft zur Statistik des Deutschen Reichs«, welches den »Tabak im Deutschen Zollgebiet für die Zeit vom 1. Juli 1876 bis 30. Juni 1877« bringt, (Jahrgang 1877) als Quelle benutzt.

***) Der Procentsatz der mit Tabak bebauten Fläche zur wirklich bebauten Fläche des Hauptamts war leider nicht zu ermitteln, weshalb auf die Gesamtfläche zurückgegangen werden musste.

Verwaltungsbezirke.

| Verwaltungsbezirke. | | | | Mit Tabak bebaute Fläche Ha. | Ertrag an Tabak in getrockneten Blättern | | Bemerkungen. |
|---|-----------------------------------|------------------------|---|--|---|--|--------------|
| Land, Provinz, Regierungs- bezirk, Landdrostei | Haupt-Steuer- resp. Zollamt | Kreis, Oberamt etc. | im Haupt- amt, Kreis, Oberamt etc. Kg. | | Pro Ha. Kg. | | |
| I. Preussen. | | | | | | | |
| 1. Provinz Preussen. | | | | | | | |
| a. Ostpreussen. | | | | | | | |
| Rgbz. Königsberg u. Gumbinnen | Memel | — | 3,03 | 4 800 | 1585 | | |
| " " | Tilsit | — | 72,43 | 201 750 | 2785 | | |
| " " | Eydtkuhlen | — | 21,93 | 36 500 | 1665 | | |
| " " | Gumbinnen | — | 15,18 | 40 400 | 2660 | | |
| " " | Jobannisburg | — | 3,69 | 3 800 | 1030 | | |
| " " | Prostken | — | 4,16 | 7 400 | 1780 | | |
| " " | Neidenburg | — | 3,54 | 2 800 | 791 | | |
| " " | Osterode | — | 1,74 | 3 950 | 2270 | | |
| " " | Friedland | — | 12,80 | 17 400 | 1360 | | |
| " " | Königsberg | — | 0,10 | 300 | 30,0 | | |
| " " | Pillau | — | 0,38 | 650 | 1710 | | |
| " " | Braunsberg | — | 2,16 | 250 | 110 | | |
| b. Westpreussen. | | | | | | | |
| Rgbz. Danzig | — | Danzig | 22,70 | 34 785 | 1532 | | |
| " " | — | Stargard | 0,194 | 198 | 1021 | | |
| " " | — | Berent | 0,253 | 334 | 1322 | | |
| " " | — | Karthaas | 0,0005 | 05 | 1000 | | |
| " " | — | Marienburger | 0,77 | 975 | 1269 | | |
| " " | — | Stuhm | 0,76 | 825 | 1086 | | |
| " " | — | Schwetzw | 1,713 | 1 162 | 678 | | |
| " " | — | Konitz | 0,029 | 15 | 517 | | |
| " " | — | Tuchel | 0,071 | 35 | 493 | | |
| " " | — | D. Krone | 17,608 | 24 855 | 1412 | | |
| " " | — | Flatow | 4,952 | 3 966 | 800 | | |
| " " | — | Schlochau | 1,862 | 849 | 456 | | |
| " " | — | Marienwerder | 320,423 | 495 628 | 1547 | | |
| " " | — | Graudenz | 38,105 | 44 920 | 1554 | | |
| " " | — | Rosenberg | 0,52 | 1 039 | 1998 | | |
| " " | — | Löbau | 0,186 | 306 | 1645 | | |
| " " | — | Thorn | 2,468 | 1 957 | 793 | | |
| " " | — | Kulm | 0,792 | 654 | 825 | | |
| " " | — | Strassburg | 1,241 | 897 | 723 | | |
| zusammen Provinz Preussen: | | | | 932 710 | 1708 | | |
| 2. Provinz Brandenburg. | | | | | | | |
| Rgbz. Potsdam | Berlin | — | 0,45 | 650 | 1444 | | |
| " " | Brandenburg | — | 0,11 | 500 | 4505 | | |
| " " | Eberswalde | — | 41,74 | 58 400 | 1400 | | |
| " " | Potsdam | — | 5,80 | 10 200 | 1760 | | |
| " " | Prenzlau | — | 1499,41 | 2 221 750 | 1482 | | |
| " " | Neu-Ruppin | — | 1,67 | 2 000 | 1198 | | |
| " " | Kottbus | — | 0,40 | 250 | 625 | | |
| " " | Krossen | — | 4,60 | 3 550 | 772 | | |
| " " | Frankfurt | — | 315,04 | 454 450 | 1442 | | |
| " " | Landsberg a. W. | — | 19,01 | 23 750 | 1247 | | |
| " " | Lübben | — | 20,78 | 36 850 | 1237 | | |
| zusammen Provinz Brandenburg: | | | | 2 812 350 | 1466 | | |
| 3. Provinz Pommern. | | | | | | | |
| Rgbz. Stettin | Swinemünde | — | 0,22 | 300 | 1375 | | |
| " " | Stargard | — | 171,27 | 180 450 | 1054 | | |
| " " | Stettin | — | 777,23 | 1 091 100 | 1404 | | |
| " " | Wolgast | — | 49,36 | 70 550 | 1430 | | |
| " " | Schiefelbein | — | 15,00 | 12 100 | 806 | | |
| " " | Kolbergermünde | — | 1,28 | 1 100 | 860 | | |
| " " | Rügenwalde | — | 0,57 | 850 | 1490 | | |
| " " | Stolpemünde | — | 0,33 | 600 | 1818 | | |
| zusammen Provinz Pommern: | | | | 1 357 050 | 1337 | | |

nur in Althütte.

| Verwaltungsbezirke. | | | | Mit Tabak bebaute Fläche Ha. | Ertrag an Tabak in getrockneten Blättern im Haupt- amt, Kreis, Oberamt etc. Kg. | Pro Ha. Kg. | Bemerkungen. |
|---|-----------------------------------|------------------------|--------|--|--|-------------------|------------------------|
| Land, Provinz, Regierungs- bezirk, Landdrostei | Haupt-Steuer- resp. Zollamt | Kreis, Oberamt etc. | Ha. | | | | |
| 4. Provinz Posen. | | | | | | | |
| Rgbz. Bromberg | — | Bromberg | 3,97 | 3 184 | 802 | | |
| " | — | Czarnikau | 24,75 | 20 913 | 845 | | |
| " | — | Wongrowitz | 34,20 | 40 227 | 1176 | | |
| " | — | Kolmar | 12,02 | 7 310 | 607 | | |
| " | — | Wirsitz | 5,70 | 7 200 | 1263 | | |
| " | — | Schubin | 14,44 | 17 201 | 111 | | |
| " | — | Inowrazlaw | 1,59 | 1 735 | 1091 | | |
| " | — | Mogilno | 0,48 | 440 | 917 | | |
| Posen | — | Gnesen | 0,43 | 503 | 1170 | | |
| " | — | Schroda | 0,39 | 155 | 397 | | |
| " | — | Wreschen | 0,04 | 25 | 625 | | |
| " | — | Adelnau | 0,12 | 291 | 2425 | | |
| " | — | Schildberg | 0,55 | 756 | 1375 | | |
| " | — | Krotoschin | 0,004 | 10 | 2500 | | |
| " | — | Pleschen | 0,09 | 62 | 689 | | |
| " | — | Posen | 0,34 | 600 | 1765 | | |
| " | — | Obornik | 5,74 | 6 808 | 1186 | | |
| " | — | Samter | 1,70 | 1 470 | 865 | | |
| " | — | Birnbaum | 17,10 | 16 130 | 943 | | |
| " | — | Buk | 0,003 | 2 | 667 | | |
| " | — | Fraustadt | 0,01 | 19 | 1900 | | |
| " | — | Kosten | 0,06 | 103 | 1717 | | |
| " | — | Meseritz | 36,37 | 23 900 | 657 | | |
| " | — | Bomst | 0,65 | 37 | 740 | | |
| zusammen Provinz Posen: | | | | 160,147 | 149 081 | 939 | |
| 5. Provinz Schlesien. | | | | | | | |
| Rgbz. Breslau | Breslau | — | 211,16 | 360 700 | 1710 | | nur im Kreise Neu- |
| " | Oels | — | 1,29 | 2 100 | 1628 | | markt und Ohlau. |
| " | Schweidnitz | — | 0,31 | 650 | 2097 | | |
| " | Glogau | — | 6,24 | 3 100 | 497 | | |
| " | Liegnitz | — | 0,33 | 300 | 903 | | |
| " | Görlitz | — | 0,20 | 350 | 1750 | | |
| Liegnitz | Liebau | — | 0,27 | 350 | 1296 | | |
| Liegnitz und Breslau | Landsberg | — | 3,33 | 5 400 | 1622 | | |
| Oppeln | Myslowitz | — | 1,72 | 1 900 | 1105 | | |
| " | Neustadt | — | 1,95 | 1 550 | 795 | | |
| " | Oppeln | — | 2,75 | 3 650 | 1327 | | |
| " | Ratibor | — | 45,22 | 64 000 | 1415 | | |
| zusammen Provinz Schlesien: | | | | 274,77 | 444 050 | 1616 | |
| 6. Provinz Sachsen. | | | | | | | |
| Rgbz. Magdeburg | Burg | — | 28,75 | 46 350 | 1610 | | nur in Aschersleben u. |
| " | Halberstadt | — | 0,17 | 150 | 882 | | Quedlinburg. |
| " | Magdeburg | — | 0,55 | 1 250 | 2273 | | nur in Aken, See- |
| " | Salzwedel | — | 33,68 | 42 950 | 1275 | | hausen und Drei- |
| " | Stendal | — | 168,68 | 261 600 | 1550 | | leben. |
| " | Halle | — | 0,04 | 100 | 2500 | | nur in den Gemeinden |
| Merseburg | Mühlberg | — | 0,86 | 600 | 698 | | Halle u. Gr. Oster- |
| " | Wittenberg | — | 13,12 | 15 600 | 1190 | | hausen. |
| " | Langensalza | — | 4,72 | 9 000 | 1907 | | |
| Erfurt | Nordhausen | — | 6,37 | 10 400 | 1632 | | |
| " | Erfurt | — | 27,33 | 23 000 | 840 | | |
| zusammen Provinz Sachsen: | | | | 284,27 | 411 000 | 1446 | |
| 7. Provinz Hannover. | | | | | | | |
| Landdrostei Hildesheim | Münden | { Osterode | 130,36 | 611 850 | 1794 | | |
| " | | { Göttingen | 84,87 | | | | |
| " | | { Einbeck | 125,84 | | | | |
| " | Hannover | { Nienburg | 17,46 | | | | |
| " | | { Hoya | 0,02 | | | | |
| " | Osnabrück | { Osnabrück | 0,03 | | | | nur in Eitzendorf. |
| zusammen Provinz Hannover: | | | | 358,58 | 641 650 | 1789 | nur in Osnabrück. |

Verwaltungsbezirke.

| Verwaltungsbezirke. | | | | Mit Tabak bebaute Fläche Hn. | Ertrag an Tabak in getrockneten Blättern | | Bemerkungen. |
|---|-----------------------------------|------------------------|---------|--|---|-------------------|---------------------------------------|
| Land, Provinz, Regierungs- bezirk, Landdrostei | Haupt-Steuer- resp. Zollamt | Kreis. Oberamt etc. | — | | im Haupt- amt, Kreis, Oberamt etc. | Pro Ha. Kg. | |
| 8. Provinz Westfalen. | | | | | | | |
| Rgbz. Münster | — | Borken | 0,24 | 850 | 3540 | | |
| " " Minden | — | Minden | 0,28 | 650 | 2322 | | |
| 9. Prov. Hessen-Nassau. | | | | | | | |
| Rgbz. Kassel | zusammen Provinz Westfalen: | | 0,52 | 1500 | 2885 | | |
| " " " " | Kassel | { Eschwege | 85,27 | | | | |
| " " " " | Hanau | { Witzenhausen | 18,45 | 219 800 | 2120 | | |
| " " " " | Marburg | { Gelnhausen | 10,47 | 15 350 | 1465 | | |
| | | { Ziegenhain | 0,03 | 20 | 667 | | |
| 10. Rheinprovinz. | zusammen Prov. Hessen-Nassau: | | 114,22 | 235 170 | 2059 | | nur in Sanderwick, nur in Vorburg. |
| Rgbz. Düsseldorf | — | Kleve | 128,94 | 377 750 | 2922 | | |
| " " " " | — | Geldern | 8,43 | 25 464 | 3021 | | |
| " " " " | — | Rees | 71,34 | 224 715 | 3150 | | |
| " " " " | — | Kempen | 1,71 | 4 450 | 2602 | | |
| " " " " | — | Gladbach | 0,10 | 225 | 2250 | | |
| " " " " | — | Düsseldorff | 0,41 | 750 1829 | | | |
| " " " " | — | Saarbrücken | 0,75 | 1 050 | 1400 | | |
| " " " " | — | Saarlouis | 4,19 | 6 046 | 1443 | | |
| " " " " | — | Merzig | 23,59 | 37 441 | 1587 | | |
| Trier | — | Moers | 14,03 | 41 840 | 2982 | | |
| " " " " | — | Berncastel | 0,57 | 750 | 1316 | | |
| " " " " | — | Wittlich | 157,86 | 220 100 | 1394 | | |
| " " " " | — | Bitburg | 0,03 | 50 | 1667 | | |
| " " " " | — | St. Wendel | 0,72 | 1 400 | 1944 | | |
| Koblenz | — | Kreuznach | 61,10 | 78 600 | 1286 | | |
| II. Bayern. | zusammen Rheinprovinz: | | 473,77 | 1 020 631 | 2154 | | |
| Rgbz. Oberbayern u. Schwaben | Angsburg | — | 0,27 | 400 | 1481 | | |
| " " " " | München | — | 0,01 | — | unter | | |
| " " " " | Fürth | — | 156,25 | 160 000 | 1024 | | |
| " " " " | Nürnberg | — | 484,84 | 608 500 | 1255 | | |
| " " " " | Schweinfurt | — | 0,81 | 750 | 926 | | |
| " " " " | Würzburg | — | 28,78 | 25 000 | 869 | | |
| " " " " | Ludwigshafen | — | 2081,45 | 2 781 700 | 1336 | | |
| " " " " | Kaiserslautern | — | 1962,06 | 2 831 900 | 1443 | | |
| III. Sachsen. | zusammen Bayern: | | 4714,47 | 6 408 250 | 1359 | | |
| Kreishauptmannsch. Bautzen | Zittau | — | 0,39 | 750 | 1923 | | |
| " " " " | Bautzen | — | 0,03 | 25 | 833 | | |
| " " " " | Dresden | — | 0,13 | 150 | 1354 | | |
| " " " " | Meissen | — | 0,07 | 35 | 500 | | |
| " " " " | Grimma | — | 0,51 | 950 | 1863 | | |
| IV. Württemberg. | zusammen Sachsen: | | 1,13 | 1 910 | 1690 | | |
| Neckarkreis | — | Besigheim | 12,90 | 19 027 | 1475 | | |
| " " " " | — | Brackenheim | 0,12 | 124 | 1035 | | |
| " " " " | — | Heilbronn | 40,12 | 57 532 | 1434 | | |
| " " " " | — | Neckarsulm | 49,63 | 74 941 | 1510 | | |
| " " " " | — | Weinsberg | 0,18 | 297 | 1650 | | |
| " " " " | — | Ludwigsburg | 23,08 | 38 659 | 1675 | | |
| " " " " | — | Marbach | 8,90 | 13 350 | 1500 | | |
| " " " " | — | Maulbronn | 46,01 | 64 874 | 1410 | | |
| " " " " | — | Vaihingen | 6,92 | 11 487 | 1660 | | |
| " " " " | — | Waiblingen | 0,03 | 48 | 1585 | | |
| " " " " | — | Gailsdorf | 0,24 | 234 | 975 | | |
| Jagdkreis | — | Hall | 0,04 | 38 | 945 | | |
| " " " " | zusammen Württemberg: | | 188,17 | 280 611 | 1491 | | |

| Verwaltungsbezirke. | | | | Mit Tabak bebaute Fläche Ha. | Ertrag an Tabak in getrockneten Blättern | | Bemerkungen. | |
|---|-----------------------------------|------------------------|---|--|---|---------|---|-----------|
| Land, Provinz, Regierungs- bezirk, Landdrostei | Haupt-Steuer- resp. Zollamt | Kreis, Oberamt etc. | im Haupt- amt, Kreis, Oberamt etc. Kg. | | Pro Ha. Kg. | | | |
| V. Baden. | | | | | | | | |
| Land, Provinz, Regierungs- bezirk, Landdrostei | Haupt-Steuer- resp. Zollamt | Kreis, Oberamt etc. | Konstanz | 0,19 | 175 | 921 | Durchschnittsertrag in Hauptamt Darmstadt. | |
| | | | Waldshut | 1,25 | 1 750 | 1400 | | |
| | | | Freiburg | 647,43 | 376 050 | 581 | | |
| | | | Offenburg | 1302,44 | 2 383 750 | 1830 | | |
| | | | Baden | 153,26 | 873 775 | 5701 | | |
| | | | Karlsruhe | 903,54 | 1 099 900 | 1217 | | |
| | | | Mannheim | 2463,22 | 3 532 850 | 1434 | | |
| | | | Heidelberg | 1315,90 | 1 117 950 | 850 | | |
| | | | Mosbach | 84,59 | 135 150 | 1598 | | |
| | | | zusammen: Baden: | | | 6871,82 | | 9 521 359 |
| VI. Hessen. | | | | | | | | |
| Land, Provinz, Regierungs- bezirk, Landdrostei | Haupt-Steuer- resp. Zollamt | Kreis, Oberamt etc. | Darmstadt | 1,72 | 911 953 | 1085 | Durchschnittsertrag in Hauptamt Offenbach. | |
| | | | Bensheim | 491,85 | | | | |
| | | | Erbach | 0,20 | | | | |
| | | | Heppenheim | 346,74 | | | | |
| | | | Offenbach | 1,35 | 10 025 | 1860 | | |
| | | | Offenbach | 3,91 | | | | |
| | | | Gr. Gerau | 0,13 | | | | |
| | | | Worms | 3,28 | | | | |
| | | | Giessen | 0,16 | 5 198 | 1585 | | |
| | | | zusammen: Hessen: | | | 849,34 | | 927 426 |
| VII. Mecklenburg-Schwerin. | | | | | | | | |
| Land, Provinz, Regierungs- bezirk, Landdrostei | Haupt-Steuer- resp. Zollamt | Kreis, Oberamt etc. | Güstrow | 15,52 | 23 500 | 1515 | Durchschnittsertrag in Hauptamt Darmstadt. | |
| | | | Schwerin | 0,009 | 25 | 2905 | | |
| | | | Neubrandenburg | 0,92 | 2 100 | 2283 | | |
| | | | zusammen: Mecklenburg: | | | 155,728 | | 295 625 |
| VIII. Braunschweig. | | | | | | | | |
| Land, Provinz, Regierungs- bezirk, Landdrostei | Haupt-Steuer- resp. Zollamt | Kreis, Oberamt etc. | Helmstedt | 30,00 | 30 000 | 1000 | Durchschnittsertrag in Hauptamt Offenbach. | |
| | | | Dessau | 48,00 | 55 300 | 1153 | | |
| IX. Anhalt. | | | | | | | | |
| Land, Provinz, Regierungs- bezirk, Landdrostei | Haupt-Steuer- resp. Zollamt | Kreis, Oberamt etc. | Eisenach | 0,21 | 479 | 1995 | Durchschnittsertrag in Hauptamt Offenbach. | |
| | | | Weimar II. | 0,46 | 918 | 1995 | | |
| X. Sachsen-Weimar. | | | | | | | | |
| Land, Provinz, Regierungs- bezirk, Landdrostei | Haupt-Steuer- resp. Zollamt | Kreis, Oberamt etc. | zusammen Sachsen-Weimar: | | | 1 397 | 1995 | |
| | | | | | | | | |
| XI. Sachsen-Meiningen. | | | | | | | | |
| Land, Provinz, Regierungs- bezirk, Landdrostei | Haupt-Steuer- resp. Zollamt | Kreis, Oberamt etc. | | | | 114,00 | 124 700 | 1094 |
| | | | | | | | | |
| XII. Sachsen-Altenburg. | | | | | | | | |
| Land, Provinz, Regierungs- bezirk, Landdrostei | Haupt-Steuer- resp. Zollamt | Kreis, Oberamt etc. | | | | 0,354 | 1 000 | 2825 |
| | | | | | | | | |
| XIII. Schwarzb.-Sondersh. | | | | | | | | |
| Land, Provinz, Regierungs- bezirk, Landdrostei | Haupt-Steuer- resp. Zollamt | Kreis, Oberamt etc. | Oberherrschaft | | | 0,12 | 125 | 1042 |
| | | | Unterherrschaft | | | 101,52 | 168 500 | 1660 |
| XIV. Fürstenth. Lünebeck. | | | | | | | | |
| Land, Provinz, Regierungs- bezirk, Landdrostei | Haupt-Steuer- resp. Zollamt | Kreis, Oberamt etc. | zus. Schwarzb.-Sondersh. u. Rudolst.: | | | 101,64 | 168 625 | 1659 |
| | | | | | | | | |
| XV. Elsass-Lothringen. | | | | | | | | |
| Land, Provinz, Regierungs- bezirk, Landdrostei | Haupt-Steuer- resp. Zollamt | Kreis, Oberamt etc. | Ahrensböök | | | 0,20 | 160 | 800 |
| | | | | | | | | |
| | | | Diedenhofen | 3,04 | 5 350 | 1760 | | |
| | | | Metz | 10,10 | 20 300 | 2010 | | |
| | | | Saarburg | 3,37 | 5 250 | 1560 | | |
| | | | Saargemünd | 7,04 | 10 550 | 1498 | | |
| | | | Schirmeck | 160,58 | 204 650 | 1275 | | |
| | | | Strassburg | 630,23 | 1 198 100 | 1900 | | |
| | | | Hagenau | 368,69 | 651 250 | 1766 | | |
| | | | Münster | 0,20 | 500 | 2444 | | |
| Mühlhausen | 2,09 | 3 400 | 1627 | | | | | |
| Kolmar | 2330,37 | 3 641 850 | 1563 | | | | | |
| zusammen Elsass-Lothringen: | | | 3515,71 | 5 741 200 | 1633 | | | |

Verwaltungsbezirke.

| | Mit Tabak bebaute Fläche | Hektar | Ertrag an Tabak in getrockneten Blättern | | Bemerkungen. |
|--|-----------------------------------|--------|---|---------------|--------------|
| | | | im Haupt- amt, Kreis, Oberamt etc. | Pro Hektar | |
| I. Preussen: | | | | | |
| 1. Provinz Preussen (Ost- und West-) | | | | | |
| 2. Brandenburg | 546,147 | | 932 710 | 1708 | |
| 3. " Pommern | 1 918,04 | | 2812 350 | 1466 | |
| 4. " Posen | 1 015,26 | | 1 357 050 | 1337 | |
| 5. " Schlesien | 160,147 | | 149 081 | 939 | |
| 6. " Sachsen | 274,77 | | 444 050 | 1616 | |
| 7. " Hannover | 284,27 | | 411 000 | 1446 | |
| 8. " Westfalen | 358,58 | | 641 650 | 1789 | |
| 9. " Hessen-Nassau | 0,52 | | 1 500 | 2885 | |
| 10. Rheinprovinz | 114,22 | | 235 170 | 2059 | |
| | 473,77 | | 1 020 631 | 2154 | |
| Zusammen I. Preussen | 5 145,72 | | 8 005 192 | 1556 | |
| II. Bayern | 4 714,47 | | 6 408 250 | 1359 | |
| III. Sachsen | 1,13 | | 1 910 | 1690 | |
| IV. Württemberg | 188,17 | | 280 611 | 1491 | |
| V. Baden | 6 871,82 | | 9 521 350 | 1386 | |
| VI. Hessen | 849,34 | | 927 426 | 1092 | |
| VII. Mecklenburg | 155,73 | | 295 625 | 1898 | |
| VIII. Braunschweig | 30,00 | | 30 000 | 1000 | |
| IX. Anhalt | 48,00 | | 55 300 | 1153 | |
| X. Sachsen-Weimar | 0,70 | | 1 397 | 1993 | |
| XI. Sachsen-Meiningen | 114,00 | | 124 700 | 1094 | |
| XII. Sachsen-Altenburg | 0,35 | | 1 000 | 2825 | |
| XIII. Schwarzburg-Sondershausen und Rudolstadt | 101,64 | | 168 625 | 1659 | |
| XIV. Fürstenthum Lüneburg | 0,20 | | 160 | 800 | |
| XV. Elsass-Lothringen | 3515,71 | | 5 741 200 | 1633 | |
| Zusammen Deutsches Reich | 21 736,98 | | 31 562 746 | 1452 | |

Es dürfte vielleicht überraschen, dass die jetzt erscheinende Karte den Tabaksbau pro 1876 bringt, doch sind die amtlichen Nachweisungen über den Tabaksbau pro 1877 noch nicht bekannt, da die hierüber sprechenden Bücher der Steuerbehörden den bestehenden Bestimmungen nach erst Ende Juni 1878 abgeschlossen werden.

Von massgebender Seite wurde der von mir gefertigten, im Original vorgelegten Karte der Vorwurf gemacht: „dass man bei dem ersten Blick, den das Auge auf die Karte wirft, von dem gewaltigen Tabaksbau des Ostens frappirt wird und dass es richtiger gewesen wäre, den Umfang desselben nicht auf die ganzen Provinzen, sondern nur auf die wirklich bebauten Flächen auszudehnen“. Dieser Vorwurf ist insofern nicht zutreffend, als für die graphische Darstellung die möglichst kleinste Grössen-Einheit, der Kreis oder das Hauptamt, nirgends aber die Provinz als Grundlage genommen wurde. (cfr. Anm.***.) Thatsächlich findet aber im Osten z. B. in den Provinzen Westpreussen und Posen, wie auch die Tabelle nachweist, fast in jedem landrätthlichen Kreise Tabaksbau statt. Der Tabaksbau, steuerpflichtige und nach der bisherigen Gesetzgebung steuerfreie, wie ihn die Karte darstellt, verbreitet sich aber faktisch über die ganze Provinz; wo dies in sehr geringem Procentsatze der Fall ist, deutet es nicht nur die Schraffirungsart sondern auch der mattere Ton in der Farbe an.

Eine speciellere Darstellung wäre nur dann möglich, wenn die von den Steuerbehörden über Tabaksbau nach Gemeinden geführten Register zugänglich gemacht würden; dann wäre aber wiederum ein wesentlich grösserer Maassstab für die Karte erforderlich.

Die mir von den Behörden überlassenen Nachweisungen, für welche ich hiermit meinen ergebensten Dank ausspreche, habe ich so speciell als möglich zu verwerthen gesucht um

Deutschlands Tabaks-Bau und Ernte

selbst auf dem kleinen Raume der vorliegenden Karte deutlich zur Anschauung bringen zu können.

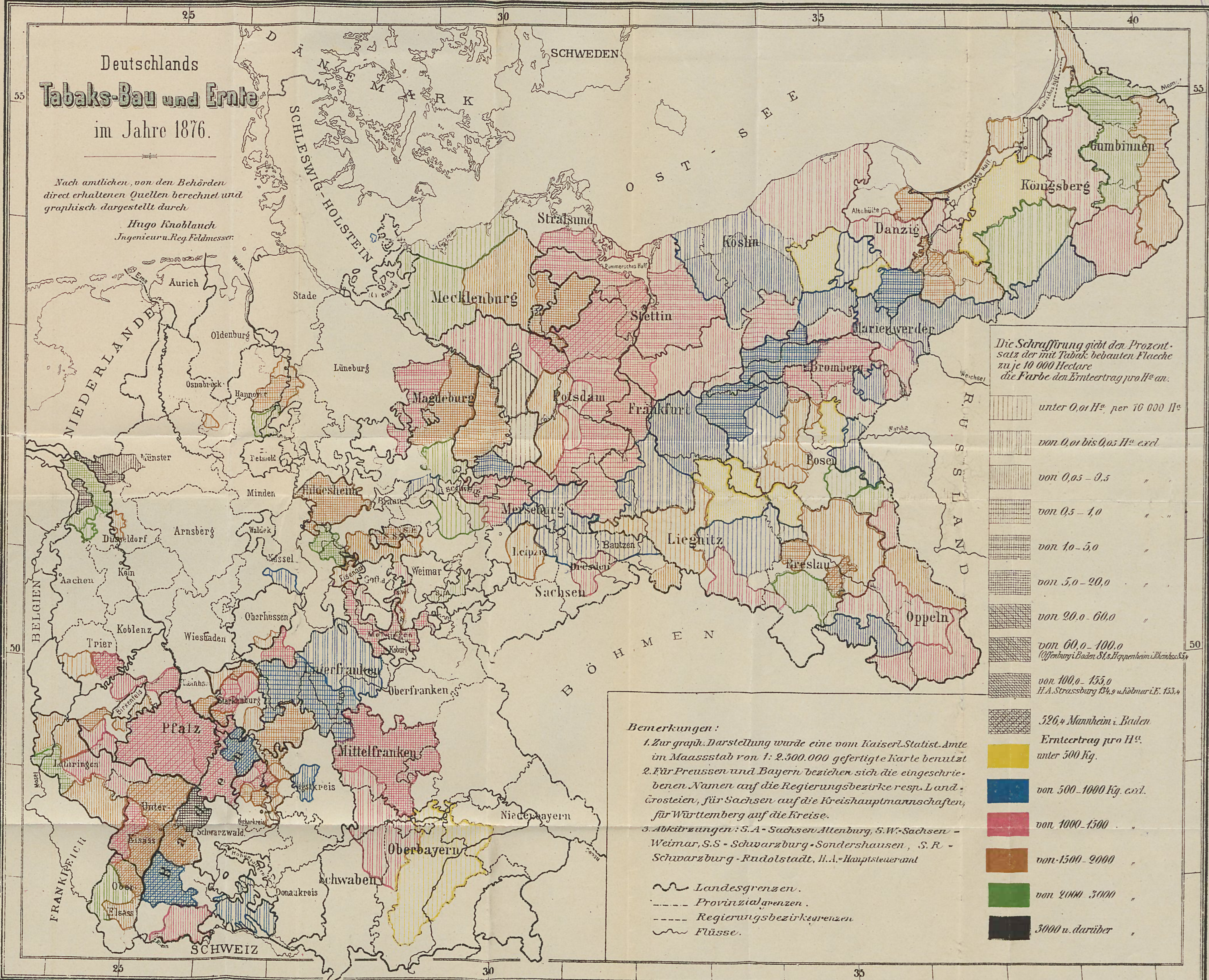
Berlin im Februar 1878

Der Verfasser.

Deutschlands Tabaks-Bau und Ernte im Jahre 1876.

Nach amtlichen, von den Behörden
 direct erhaltenen Quellen berechnet und
 graphisch dargestellt durch

Hugo Knoblauch
 Ingenieur u. Reg. Feldmesser



Die Schraffur gibt den Procent-
 satz der mit Tabak bebauten Fläche
 zu je 10 000 Hectare
 die Farbe den Ernteertrag pro H^a an.

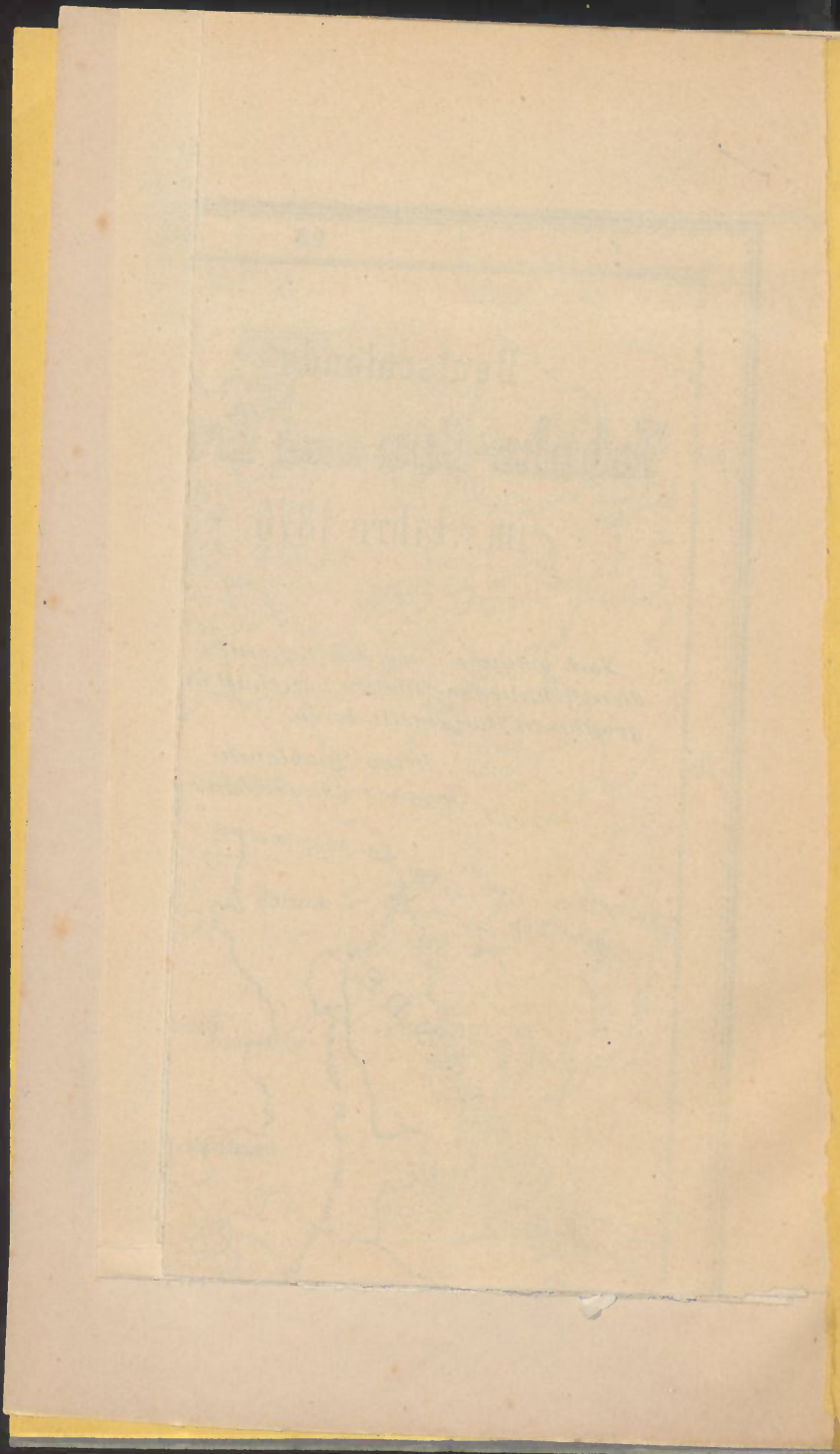
| | |
|--|--|
| | unter 0,01 H ^a per 10 000 H ^a |
| | von 0,01 bis 0,05 H ^a excl. |
| | von 0,05 - 0,5 " |
| | von 0,5 - 1,0 " |
| | von 1,0 - 5,0 " |
| | von 5,0 - 20,0 " |
| | von 20,0 - 60,0 " |
| | von 60,0 - 100,0 Offenburg i. Baden 81,8 Hagenheim i. Rheinhess. 85,4 |
| | von 100,0 - 153,0 H.A. Strassburg 134,9 u. Koblentz E. 153,4 |

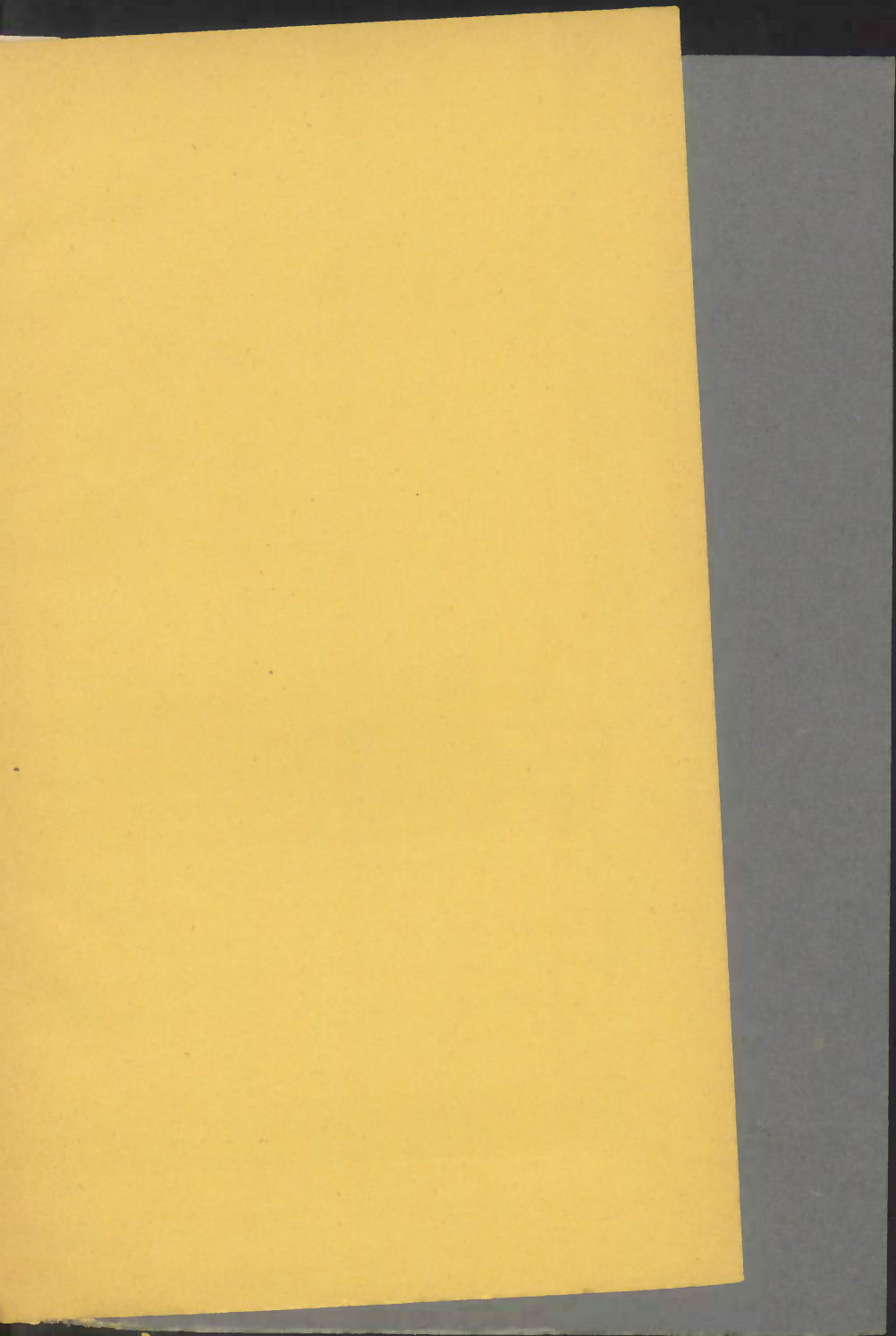
| | |
|--|----------------------------------|
| | 526,4 Mannheim i. Baden |
| | Ernteertrag pro H ^a . |
| | unter 500 Kg. |
| | von 500 - 1000 Kg. incl. |
| | von 1000 - 1500 " |
| | von 1500 - 2000 " |
| | von 2000 - 3000 " |
| | 3000 u. darüber " |

Bemerkungen:

1. Zur graph. Darstellung wurde eine vom Kaiserl. Statist. Amte im Maassstab von 1: 2.500.000 gefertigte Karte benutzt
2. Für Preussen und Bayern beziehen sich die eingeschriebenen Namen auf die Regierungsbezirke resp. Land- kreise, für Sachsen auf die Kreishauptmannschaften, für Württemberg auf die Kreise.
3. Abkürzungen: S.A. - Sachsen-Altenburg, S.W. - Sachsen-Weimar, S.S. - Schwarzburg-Sondershausen, S.R. - Schwarzburg-Rudolstadt, H.A. - Hauptsteueramt

- Landesgrenzen.
- Provinzialgrenzen.
- Regierungsbezirksgrenzen.
- Flüsse.





Das
Patent- und Technische Bureau

von

Hugo Knoblauch & Co.

Ingenieur und Regierungs-Feldmesser

in

Berlin S.W., Charlotten-Strasse 17

empfiehlt sich zur

*Besorgung und Verwerthung von Patenten im Deutschen Reich
und allen andern Ländern;*

*Anfertigung der zu den Patentgesuchen erforderlichen Zeich-
nungen und Modelle, wie auch sachgemässen Bearbeitung
von noch unreifen Erfindungen;*

Registrirung von Fabrikmarken, Mustern und Modellen;

*Auskunfts-Ertheilung über Patente, zugelassene Anmeldungen,
registrirte Marken, Muster und Modelle;*

*Anfertigung aller in's Bau- und Ingenieurfach, wie auch in
die Feldmess- und Gewerbekunst fallenden Zeichnungen,
Kosten-Anschläge und statischen Berechnungen;*

*Anfertigung von graphischen Darstellungen und Besorgung
statistischer Nachweisungen über Verkehrs-Verhältnisse,
gewerbliche Anlagen, landwirthschaftliche Erzeugnisse etc.*

Das Bureau übernimmt auch Vertretungen auswärtiger Häuser
für alle in's Baufach schlagende Artikel.

Buchdruckerei von Julius Dunny, Berlin, Zimmerstrasse 91.

