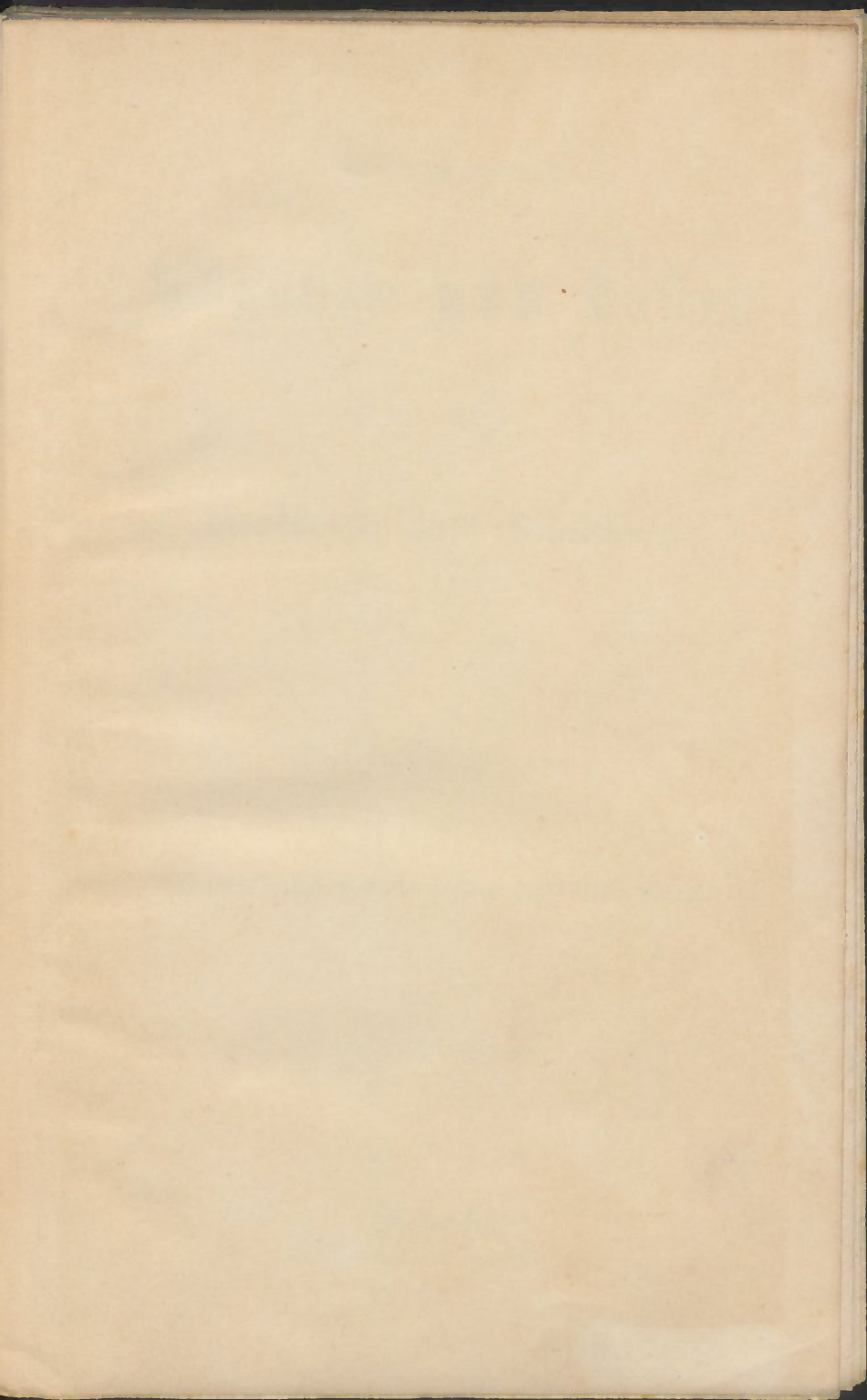


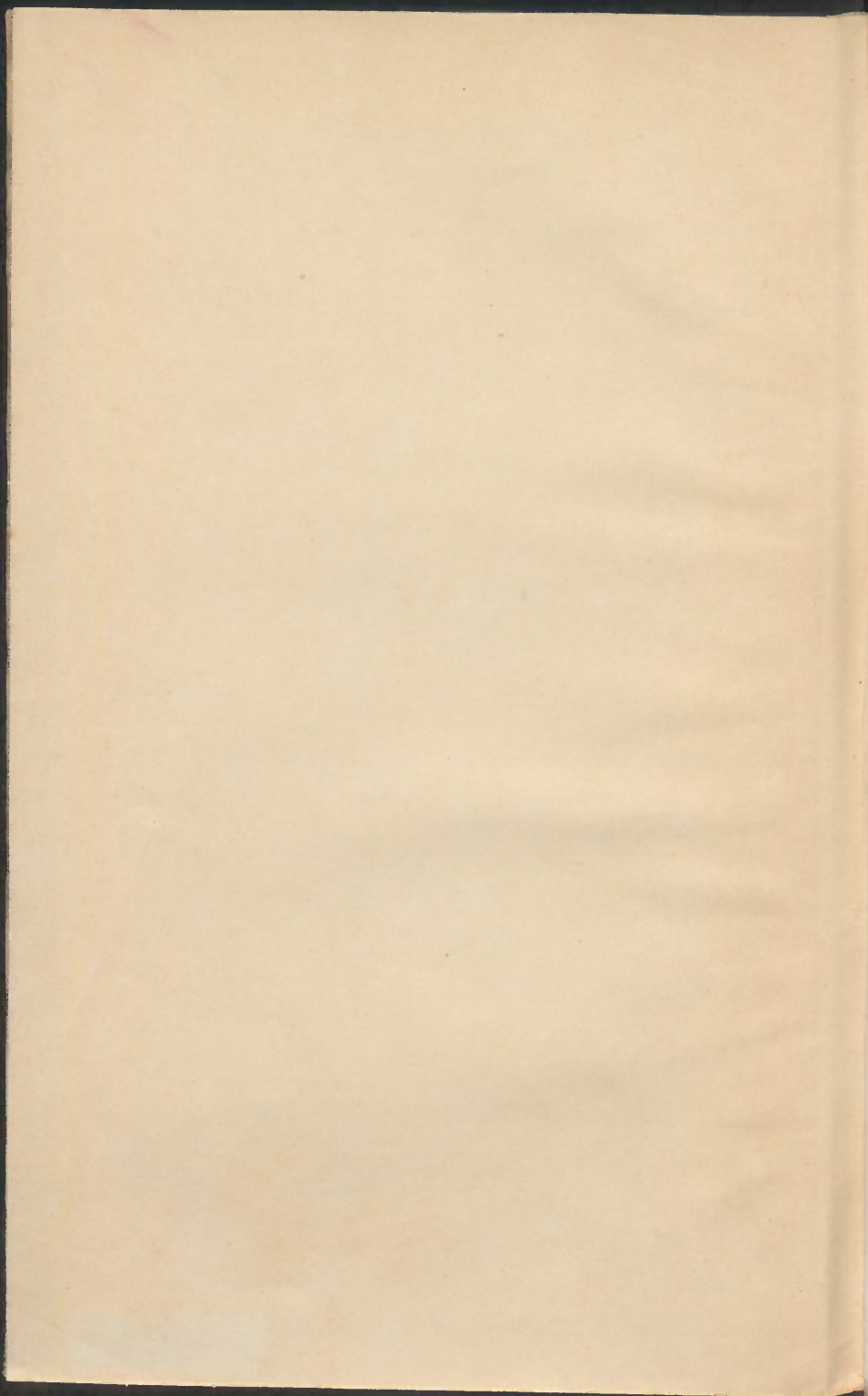
I 3486











Die communalen

**Abgaben und Lasten**

im

**Großherzogthum Oldenburg.**

---

Bearbeitet und herausgegeben

vom

Großherzoglich Oldenburgischen statistischen Bureau.

---

**Oldenburg.**

Druck von Gerhard Stalling.

1881.

~~11. 1. 1840.~~



nr. 6706



## I.

Im Frühjahr 1879 stellte der XX. Landtag des Großherzogthums an die Staatsregierung den Antrag, seinem für die Finanzperiode 1882/84 zusammentretenden Nachfolger einen Nachweis über die Höhe der communalen Abgaben und Lasten in ihrem Verhältnisse zur Bevölkerung wie zur staatlichen Einkommensteuer, und zwar gesondert für jeden der drei getrennten Gebietstheile, vorzulegen — einen Antrag, dessen Ausführung im Landtagsabschiede vom 15. April desselben Jahres verheißen wurde. Zu dem Ende ward sofort eine Ermittlung der erforderlichen Unterlagen durch das statistische Bureau ins Werk gesetzt. Allerdings gingen dem letzteren schon für die größere Mehrzahl der communalen Verbände verschiedener Art regelmäßige Uebersichten über ihre Einnahmen und Ausgaben zu, unter welchen ersteren sich naturgemäß auch die aus Abgaben aller Art herrührenden befanden; doch waren die Angaben nicht ausföhrlich genug, um die Erträge der verschiedenen Steuern und namentlich den Umlagefuß, nach welchem sie ausgeschrieben, erkennen zu können. Für andere Verbände fehlten dagegen bis dahin noch alle und jede Nachweise. Es erschien deshalb angezeigt, die Erhebungen über den communalen Haushalt von Grund aus neu zu regeln und die darauf bezüglichen Thatfachen in einer dem gegenwärtigen Bedürfniß entsprechenden Genauigkeit und Ausföhrlichkeit zu berücksichtigen sowie ferner die bisher unbeachtet gebliebenen Verbände, so weit angänglich, in den Kreis der fortlaufenden Ermittlungen zu ziehen. Nicht überall nämlich ließen

sich regelmäßige Angaben erreichen. Es betrifft dies einmal die Dorfschaften des Fürstenthums Lübeck, welche bislang noch kein übereinstimmend eingerichtetes Rechnungswesen besitzen, sowie ferner die zu Wegebau-, Armen-, Schul- und Kirchenzwecken in demselben Gebietstheile getragenen Naturallasten, deren Feststellung außerordentlich schwierig und nur durch eine eigene, mühsame und kostspielige Abschätzung zu erreichen ist. Mußte demnach hier von ständigen Nachweisungen abgesehen werden, sind dieselben für den vorliegenden Ermittlungszweck Seitens der Regierung in Gütin erhoben worden und zwar in Ansehung der Dorfschaften die im Durchschnitt von 1875 bis 1879 jährlich getragenen ordentlichen Geldlasten, in Ansehung der Naturalleistungen durch einen Sachverständigen der annähernde Geldwerth der geleisteten oder für die Unterhaltung der Wegstrecken erforderlichen Hand- und Spanndienste. Mit Ausnahme dieser Leistungen sind die sämtlichen übrigen auf Grund der von den einzelnen Communalverbänden für ihre vorgesetzten Behörden jährlich aufzustellenden Rechnungsauszüge ermittelt worden. Soweit hierbei in den bis dahin vorgeschriebenen Formularen die Geldumlagen nach ihrem Umlagefusse nicht unterschieden und die Naturalleistungen nicht in Geld abgeschätzt waren, ist dies für die Vergangenheit, soweit sie für den gegenwärtigen Zweck in Betracht kam, aus den betreffenden Rechnungsbelegen und Registern nachträglich ermittelt worden. Die so festgestellten Thatfachen über die Communalbelastung erstrecken sich — abgesehen von den zuvor erwähnten Fällen — auf sämtliche weltlichen und kirchlichen Gemeindeverbände für einen Zeitraum von fünf Jahren, nämlich für diejenigen letzten fünf Jahre, deren Rechnungen beim Beginn der Ermittlung im Sommer 1879 abgeschlossen waren. Es sind dies für die Zeit von 1873 bis 1877 (bezw. dort, wo das Rechnungsjahr mit dem 1. Mai beginnt, für die von 1873/74 bis 1877/78) im Herzogthum Oldenburg: die politischen Gemeinden



i. e. S., die Armengemeinden, die Ortsgenossenschaften und besonderen Wegegemeinden, die evangelischen und katholischen Schulachten (für Volksschulwesen), die politischen Gemeinden in Bezug auf mittleres und höheres Schulwesen wie die evangelischen und katholischen Kirchengemeinden; im Fürstenthum Birkenfeld: die politischen und die kirchlichen Gemeinden der beiden christlichen Confessionen; endlich für 1874 bis 1878: im Fürstenthum Lübeck die politischen Gemeinden, getrennt nach ihren Aufgaben für die politische Verwaltung, das Armen- und das Schulwesen, sowie die evangelischen Kirchengemeinden.

Die Ergebnisse der Ermittlungen über die Höhe der communalen Belastung sollen in dem ganzen Umfange, in welchem sie zusammengetragen sind, hier nunmehr mitgetheilt werden. Sie sind auf drei umfänglichere tabellarische Uebersichten vertheilt worden. Die erste derselben enthält für jede einzelne der genannten Gemeinden, nach politischen, Armen-, Schul-, Kirchen- und sonstigen Zwecken dienenden Verbänden geordnet und nach Gebietstheilen geschieden, den Gesamtbetrag der erhobenen Geldumlagen jedes der fünf Jahre wie des Durchschnittes aus denselben nebst einer Berechnung dieses Durchschnittsbetrages zur Einwohnerzahl. Ein Anhang hierzu beziffert die durchschnittlichen ordentlichen Geldlasten und den mittleren Geldwerth der Hand- und Spanndienste im Fürstenthum Lübeck, wie ferner der letzteren im Herzogthum Oldenburg, auch hier stets namentlich für die einzelnen Dorfschafts- oder Gemeindebezirke. Die zweite Tabelle zeigt die Vertheilung der in Geld erhobenen Gesamtbeträge nach dem zur Anwendung gekommenen Umlagefusse und giebt das Verhältniß der nach jedem dieser Steuerfusse umgelegten Beträge zum Gesamtbetrage an. Die dritte Uebersicht endlich zerlegt die Umlagen nach den Zwecken für diese bezw. nach den Arten der Gemeinden, von denen sie ausgeschrieben sind. Auch sie berechnet das Verhältniß der einzelnen der so auseinandergehaltenen Pöste



zum Gesamtbetrage der Abgaben, wie ferner im Einzelnen wie im Ganzen zum Ertrage der Staats-Einkommensteuer, deren Höhe zu dem Ende ebenfalls benannt worden ist. Beide Tabellen III und IV zerlegen die drei Gebietstheile des Großherzogthums lediglich nach politischen Gemeindebezirken derart, daß die sämtlichen Geldabgaben der verschiedenen Arten von Verbänden, welche räumlich mit den politischen Gemeindebezirken sich decken bezw. von ihnen eingeschlossen werden, zusammengezogen sind.

Ueber den wesentlichsten Inhalt dieser drei tabellarischen Aufstellungen werden die nachstehenden Zeilen Aufschlüsse geben, während eine eingehendere Bearbeitung dieses für unsere Landesverhältnisse wichtigen und interessanten Gegenstandes in Verbindung mit einer Darlegung des gesammten communalen Haushalts für ein demnächstiges Heft der „Statistischen Nachrichten über das Großherzogthum Oldenburg“ vorbehalten bleiben muß.

## II.

Die von den verschiedenartigen Communalverbänden erhobenen Abgaben erreichten in vollen M:

im	1873	1874	1875	1876	1877
Herzogthum					
Oldenburg	1572585	1675924	1746820	1911496	2094316
Fürstenthum					
Lübeck*)	252031	256141	272843	303302	322453
Fürstenthum					
Birkenfeld	169517	183203	205613	206141	179221
Großherzogthum	1994133	2115268	2225276	2420939	2595990

\*) Für das Fürstenthum Lübeck treten — nach den obigen Mittheilungen — an Stelle der Jahre 1873 bis 1877 die von 1874 bis 1878 bezw. von 1875 bis 1879. Um die Zusammenfassung aller drei Gebietstheile nicht durch weitere Ueberschriften oder Zusätze zu erschweren und die Uebersichtlichkeit zu beeinträchtigen, werden die Thatfachen aus dem Fürstenthum Lübeck fortan den fünf Jahrgängen der beiden anderen Gebietstheile zugezählt.

Darnach kamen im Durchschnitt der fünf Jahre an Geldleistungen auf:

das Herzogthum Oldenburg . .	1800227 <i>M</i>
das Fürstenthum Lübeck . . .	281354 „
das Fürstenthum Birkenfeld . .	188738 „
das Großherzogthum . . . .	2270319 „

Legt man an diese Ergebnisse den Maßstab der Bevölkerung und zwar den durch die Volkszählung vom 1. December 1875 ermittelten, so ist zunächst daran zu erinnern, daß damals:

im Herzogthum Oldenburg	248136	Bewohner
im Fürstenthum Lübeck . .	34085	„
im Fürstenthum Birkenfeld .	37093	„
im Großherzogthum . . .	319314	„

lebten. Im Vergleich mit diesen war nun die communal-steuerliche Belastung derart, daß auf den Kopf eines Einwohners im:

Herzogthum Oldenburg . .	7, <sup>25</sup> <i>M</i>
Fürstenthum Lübeck . . .	8, <sup>25</sup> „
Fürstenthum Birkenfeld . .	5, <sup>09</sup> „
Großherzogthum . . . .	7, <sup>11</sup> „

entfielen. Rechnet man zu den erwähnten Abgaben noch die ordentlichen Geldlasten, welche die kleinen Dorfschaftsverbände des Fürstenthums Lübeck nach der Durchschnittsbezieferung von 7791 *M* jährlich in der Zeit von 1875 bis 1879 zu tragen hatten, so erhöht sich die Belastung jenes Gebietstheils auf 289145 und die eines Einwohners auf 8,<sup>48</sup> *M*. Demgemäß erreicht die Totalsumme fürs Großherzogthum 2278110 *M* oder auf je einen Kopf 7,<sup>34</sup> *M*.

Die Belastung ist hiernach innerhalb der drei Gebietstheile eine keineswegs gleichartige; namentlich tritt der Abstand zwischen dem Herzogthum und mehr noch dem Fürstenthum Lübeck auf der einen und dem Fürstenthum Birkenfeld auf der anderen Seite deutlich zur Schau. Derselbe wird grade zwischen den letzten beiden Bezirken aber noch merklich vergrößert, wenn man



weiter die Naturalleistungen in Betracht zieht. Soweit sich solche überall ihrem Geldwerthe nach ermitteln lassen, sind sie für:

das Herzogthum Oldenburg zu 13631 *M*

das Fürstenthum Lüneburg zu . 27667 „

abgeschätzt worden. Da im Fürstenthum Birkenfeld derartige Leistungen nicht angesetzt sind, so beläuft sich der im Hand- und Spanndienste für die verschiedenen communalen Zwecke dargebrachte Werth für das Großherzogthum zusammen auf 41298 *M*. Diese Naturalprästationen belasten den einzelnen Bewohner durchschnittlich

im Herzogthum Oldenburg mit . 0,06 *M*.

im Fürstenthum Lüneburg mit . . 0,81 „

im Großherzogthum . . . . 0,13 „

Sie nehmen also im Herzogthum nur noch einen sehr geringen Umfang im Communalhaushalte ein — nicht mehr als 0,76 % der Geldabgaben betragend, — während im Fürstenthum Lüneburg ihnen noch eine große Bedeutung beikommt und sie dort schon nahezu ein Zehntel (9,83 %) der eigentlichen Steuern ausmachen. Es rührt das in erster Linie daher, daß hier die Wegebaulast mit geringen Ausnahmen nicht den Gemeinden als solchen, sondern den einzelnen Grundbesitzern obliegt, zudem sind namentlich für Kirchen- und Schulzwecke Fuhrer und Handarbeiten zu stellen. Im Herzogthum kommen ebenfalls Wegelasten in Frage, doch mit dem Unterschiede, daß sie facultativ sind. Im Fürstenthum Birkenfeld werden zwar auch Handdienste geleistet; dieselben erfolgen aber nur in soweit, als bei der Unfähigkeit, die in Geld ausgeschriebenen Abgaben zu erschwingen, es sich darum handelt, den schuldigen Betrag in den Gemeindefürsorgeleistungen oder sonst in geeigneter Weise durch Arbeit „abzuverdienen“. Diese „abverdienten“ Abgaben sind den erhobenen Beträgen hinzugerechnet.

Faßt man nunmehr die Geld- und die Naturalleistung-



gen zusammen, so stellt sich deren durchschnittliche Höhe in dem behandelten Zeitraum im:

Herzogthum Oldenburg auf	1813858 <i>M</i>	oder auf	7, <sup>31</sup> <i>M</i>	für den Einwohner,
Fürstenthum Lüneburg auf	316812 <i>M</i>	oder auf	9, <sup>29</sup> <i>M</i>	für den Einwohner,
Fürstenthum Birkenfeld auf	188738 <i>M</i>	oder auf	5, <sup>09</sup> <i>M</i>	für den Einwohner,
Großherzogthum auf	2319408 <i>M</i>	oder auf	7, <sup>26</sup> <i>M</i>	für den Einwohner.

Es ergibt sich hieraus also in verstärktem Maaße, daß das Fürstenthum Lüneburg am hervorragendsten, das Fürstenthum Birkenfeld aber am bescheidensten für Communalzwecke zu steuern hat.

Wie dieser letztere Gebietstheil am wenigsten steuerlich für seine Gemeindeinteressen in Anspruch genommen wird, so läßt er innerhalb des behandelten Abschnittes auch die geringste Vermehrung seiner Abgabenhöhe erkennen. Betrachtet man nämlich die Veränderungen, welche dieselben vom ersten zum letzten Jahre erfahren haben, so beziffern sie sich — soweit sie in Geld zu zahlen waren und für jedes einzelne Jahr nachgewiesen werden konnten — auf eine Zunahme im:

Herzogthum Oldenburg von	521731 <i>M</i>	oder	33, <sup>18</sup> %
Fürstenthum Lüneburg von	70422 „ „		27, <sup>94</sup> „
Fürstenthum Birkenfeld von	9704 „ „		5, <sup>72</sup> „
Großherzogthum von	601857 „ „		30, <sup>18</sup> „

Die Vermehrung im Fürstenthum Birkenfeld beträgt also nur etwa ein Fünftel bzw. ein Sechstel der beiden anderen Gebietstheile. Während sie, wie die oben angeführten Zahlen belegen, in diesen letzteren sich stetig vollzog, so daß 1873 den niedrigsten, 1877 den höchsten Stand einnimmt, geht die fortschreitende Bewegung in Birkenfeld nur bis 1876 und verwandelt sich im folgenden Jahre in eine nicht unmerkliche Abnahme.

Sicherer noch, als wenn man einfach das erste und das letzte Jahr vergleicht, ist es, wenn zur Beseitigung etwaiger, durch momentane besondere Bedürfnisse sich ergebender ungewöhnlicher Erscheinungen den Durchschnitt je der beiden ersten und der beiden letzten Jahre zusammenhält. Derselbe beträgt:

im	für 1873/74	für 1874/75
Herzogthum Oldenburg .	1624255 <i>M</i>	2002906 <i>M</i>
Fürstenthum Lüneburg . .	254086 „	312878 „
Fürstenthum Birkenfeld .	176360 „	192681 „
Großherzogthum . . .	2054701 „	2508465 „

Alsdann erhält man eine Zunahme im:

Herzogthum Oldenburg von	378651 <i>M</i>	oder von	23,31 %
Fürstenthum Lüneburg von	58792 „	„ „	23,14 „
Fürstenthum Birkenfeld von	16321 „	„ „	9,25 „
Großherzogthum von	453764 „	„ „	22,08 „

Nach dieser Berechnung wird also für das Fürstenthum Birkenfeld das Ergebnis ein wesentlich anderes. Im Durchschnitt betrachtet, erscheint seine Zunahme beinahe doppelt so hoch, als wenn man lediglich das Anfangs- und Endjahr gegenüberstellt. Nicht bedeutend ist der Unterschied bei den beiden anderen Gebietstheilen, die hier ein gleich starkes Fortschreiten ihrer Lasten kund thun. Auf jeden Fall erhellt aus diesen Ziffern, daß die communalen Leistungen, wenn auch nicht durchweg übereinstimmend, so doch überall fühlbar in dem kurzen Zeitraum von fünf Jahren gestiegen sind.

### III.

Ueber die Vertheilung der in Geld aufzubringenden Abgaben nach dem angewendeten Umlagesuße, welche hier im Hinblick auf den verfügbaren Raum nur für den Durchschnitt der behandelten fünf Jahre herbeigezogen werden kann, hat sich nun ferner ergeben, daß erhoben wurden im:



nach	Herzogth. Oldenburg. M	Fürstenth. Lübeck M	Fürstenth. Birkenfeld M	Großher- zogthum M
der Gesamtsteuer .	256824	—	148516	364198
der Grund- und Ge- bäudesteuer . . .	307956	—	10481	257176
der Grundsteuer al- lein . . . . .	40062	—	—	38529
der Gebäudesteuer al- lein . . . . .	13244	—	—	13244
dem Grundbesitz .	203698	11346	—	210042
der Einkommensteuer bezw. dem Einkom- men . . . . .	931625	251175	—	1093148
einem anderen Bei- tragsfuß . . . .	46818	4655	17955	53729

Nicht einbegriffen in diese Angaben sind die kirchlichen Umlagen der Fürstenthümer Lübeck und Birkenfeld, da die Feststellung des Veranlagungsfußes zuviel Zeit erfordert haben würde.

Berechnet man nun, um einen leichteren Ueberblick zu gewinnen, das Verhältniß der obigen Einzelbeträge zu ihrer Gesamttheit, so kommen auf die Abgaben im:

deren Umlage erfolgte nach	Herzogth. Oldenburg o/o	Fürstenth. Lübeck o/o	Fürstenth. Birkenfeld o/o	Großher- zogthum. o/o
der Gesamtsteuer . .	14,27	—	83,93	17,94
der Grund- und Gebäu- desteuer . . . . .	17,11	—	5,92	12,67
der Grundsteuer allein .	2,22	—	—	1,90
der Gebäudesteuer allein	6,74	—	—	0,68
dem Grundbesitz . .	11,31	4,25	—	10,35
der Einkommensteuer bezw. dem Einkommen	51,75	94,01	—	53,85
einem anderen Beitrags- fuß . . . . .	2,60	1,74	10,15	2,64



Die Art und Weise, nach der die communalen Leistungen auf die Verpflichteten umzulegen sind, ist in der Hauptsache gesetzlich festgestellt, für andere Fälle dagegen den Verbänden selbst überlassen. Soweit der Umlagefuß durch Gesetz angeordnet ist, sind die communalen Steuern in der Regel nach den directen staatlichen Steuern mittelst Zuschlagsquoten — nämlich bei der Festsetzung der Steuereinheiten nach sog. Monaten in monatlichen Theilbeträgen — zu veranlagern und auszuschreiben. Dies hat entsprechend dem directen Staatssteuersystem zu geschehen entweder nach den sämtlichen Staatssteuererträgen, d. h. nach denen der Einkommensteuer und der Grund- und Gebäudesteuer, welche zusammen als „Gesamtsteuer“ begriffen werden, oder nach einer dieser Steuerarten. Dabei ist dann die Anwendung des einen oder des anderen Umlagefußes so bestimmt, daß die Lasten, welche zu Gunsten des bleibenden Vermögens der Verbände zu tragen sind, durch die Grundsteuer, mit oder ohne Gebäudesteuer, die, welche anderweiten Zwecken dienen, durch die Einkommen- oder die Gesamtsteuer aufgebracht werden sollen. Demgemäß sind die Bedürfnisse der politischen Gemeinden des Herzogthums, soweit sie im Interesse des Grundeigenthums und der Feldkultur liegen, allein nach der Grund- und Gebäudesteuer, die übrigen hingegen nach der Gesamtsteuer zu decken, jedoch mit Ausnahme derer für das Armenwesen, für welche nur die Einkommensteuer Platz zu greifen hat.\*) Für das Wegebauwesen findet der Regel nach die Umlage indessen nicht nach der abgeschätzten Grundsteuer, sondern nach der Größe der belasteten Grundstücke statt, jedoch kann in Gemeinden, welche nur Geestboden haben, die Grundsteuer und in Städten überall ein gewillführter Vertheilungsmodus zur Anwendung kommen.\*\*)

Auswendungen, welche die Viehzucht betreffen, sind mittelst

\*) Revidirte Gemeindeordnung für das Herzogthum Oldenburg vom 15. April 1873.

\*\*) Wegeordnung für das Herzogthum vom 12. Juli 1861.

besonderer, auf den Viehbesitz gelegter Abgaben zu bestreiten. \*) Die Schulverbände (Schulachten) haben die Abgabenvertheilung für Baulasten zu Schulgebäuden nebst Zubehör nach dem Grundbesitz \*\*), die Kirchengemeinden hierfür nach der Grund- und Gebäudesteuer vorzunehmen. \*\*\*) Für die Deckung ihrer anderweiten Bedürfnisse pflegen sie meist die Einkommensteuer, daneben auch andere Abgaben, wie z. B. Kopffsteuer zu Grunde zu legen. Im Fürstenthum Lüneburg haben die politischen Gemeinden die Umlagen nach dem Einkommen zu vertheilen, wobei das fundirte Einkommen um 20 % höher als das übrige heranzuziehen ist. †) Im Fürstenthum Birkenfeld endlich sind, sofern Auflagen auf den Werth der jährlich zu vertheilenden Gemeindeforderungen nicht ausreichen, die kommunalen Erfordernisse regelmäßig nach der Gesamtsteuer zu erheben. ††)

Diesen Grundsätzen entsprechend zeigen die vorstehenden Verhältnißberechnungen die verschiedenartige Veranlagungsweise in den drei getrennten Gebietstheilen. Im Herzogthum besteht darnach die größte Mannigfaltigkeit in der Vertheilungsart. Der Hauptantheil, schon die eine ganze Hälfte, fällt hier auf Zuschläge zur Einkommensteuer. Ihr zunächst kommen diejenigen Abgaben, welche in irgend einer Weise, sei es nach einer oder beiden Staatssteuern, sei es in anderer Gestalt vom Grund und Boden erhoben sind; sie machen zusammen 29,38 % aus. Dazu treten dann noch 14,27 % nach der Gesamtsteuer und bloß 2,60 % nach

\*) Revidirte Gemeindeordnung.

\*\*) Gesetz für das Herzogthum Oldenburg vom 22. April 1858, betr. einige Bestimmungen über die Tragung der Lasten der evangelischen und katholischen Schulachten.

\*\*\*) Kirchengesetz für die evangelische Landeskirche des Herzogthums vom 21. Januar 1865.

†) Revidirte Gemeindeordnung für das Fürstenthum Lüneburg vom 30. März 1876.

††) Revidirte Gemeindeordnung für das Fürstenthum Birkenfeld vom 28. März 1876.



einem anderen Beitragsfuße. Nimmt man an, daß die Erträge nach der Gesamtsteuer sich zu gleichen Theilen aus Grund- und Gebäude- und aus der Einkommensteuer zusammensetzen, so würden im Herzogthum vom Einkommen überhaupt 58,<sup>93</sup> und bloß 36,<sup>57</sup> % vom Grundbesitze erhoben sein. Im Fürstenthum Lübeck wurde bis auf einen kleinen Bruchtheil fast der ganze ausgeschriebene Geldabgabebetrag nach dem Einkommen und im Fürstenthum Birkenfeld bis mehr als vier Fünftel nach der Gesamtsteuer, im Uebrigen vorzugsweise nach besonderem Erhebungsmodus aufgebracht.

## IV.

Schließlich ist hier noch die Zusammenfassung der Communalabgaben nach der Art der Verbände, welche sie erhoben haben und das Verhältniß der ersteren zu der staatlichen Einkommensteuer in Betracht zu ziehen.

Im Durchschnitte der in Frage kommenden fünf Jahre wurden erhoben:

im Herzogthum Oldenburg:

	<i>M</i>	% des Gesamtbetrags
von den politischen Gemeinden:		
für allgemeine Verwaltung .	597035	33, <sup>17</sup>
für Armenwesen . . . .	435324	24, <sup>18</sup>
für höheres Schulwesen . .	58977	3, <sup>28</sup>
zusammen	1091336	60, <sup>63</sup>
von besonderen Orts- u. Weg-		
gemeinden . . . . .	17515	0, <sup>97</sup>
von den Schulachtem (für Volks-		
schulen):		
evangelischen . . . . .	391639	21, <sup>75</sup>
katholischen . . . . .	85448	4, <sup>75</sup>
zusammen	477087	26, <sup>50</sup>



	<i>M</i>	<i>o/o</i> des Gesamtbetrags
von den Kirchengemeinden:		
evangelischen . . . . .	183520	10,19
katholischen . . . . .	30769	1,71
zusammen	214289	11,90
im Fürstenthum Lübeck:		
von den politischen Gemeinden:		
für allgemeine Verwaltung .	56040	19,92
für Armenwesen. . . . .	86371	30,70
für Volksschulwesen . . . .	124765	44,34
von den evangelischen Kirchen-		
gemeinden. . . . .	14178	5,04
im Fürstenthum Birkenfeld:		
von den politischen Gemeinden.	176952	93,76
von den Kirchengemeinden:		
evangelischen . . . . .	8791	4,66
katholischen . . . . .	2995	1,58
zusammen	11786	6,24

Stellt man die Abgaben für weltliche und für kirchliche Zwecke einander gegenüber, so kommen im Mittel des Großherzogthums auf jene 89,42, auf diese hingegen nur 10,58 *o/o*. Die letzteren waren am belangreichsten im Herzogthum, wo sie über ein Zehntel ausmachten, während sie in den Fürstenthümern verhältnißmäßig um die Hälfte weniger betrugen. In den zwei Gebietstheilen, in denen nach gewissen Zweigen der bürgerlichen Verwaltung eine getrennte Veranlagung der Abgaben statthat, im Herzogthum und im Fürstenthum Lübeck, unterscheiden sich beide nicht unmerklich nach der Art, wie sich die einzelnen Umlagen zusammensetzen. Es trifft dies die allgemeine Verwaltung und das Volksschulwesen, dagegen ist der Antheil für Armenumlagen ein ziemlich gleichartiger, nämlich annähernd ein Viertel bis Drittel ausmachend. Während nämlich im Herzogthum die allgemeine Verwaltung ein Drittel, das Volksschulwesen nur ein

Viertel aller Abgaben absorbiert, verlangt letzteres im Fürstenthum Lübeck bereits mehr als zwei Fünftel, die allgemeine Verwaltung aber kaum ein Fünftel.

Bei dieser Zusammenfassung der Communalsteuern nach dem Wesen der verschiedenen Verbände, welche sie ausgeschrieben haben, ist es von Interesse auch die Höhe, in der die einzelnen Abgaben die Bevölkerung in Mitleidenschaft ziehen, zu beachten. Alsdann ergibt sich, daß auf den Kopf eines Einwohners entfallen von den Abgaben:

im Herzogthum Oldenburg:

der politischen Gemeinden:

für allgemeine Verwaltung	bei 248136	Einw.:	2,41 M
für Armenwesen	" 248136	"	1,75 "
für höheres Schulwesen	" 34956	"	1,69 "
der besonderen Orts- u. Wege-			
gemeinden	" 48371	"	0,86 "
der evangelischen Schulachten	" 182160	"	2,15 "
der katholischen Schulachten	" 64189	"	1,83 "
der evangel. Kirchengemeinden	" 182160	"	1,01 "
der kathol. Kirchengemeinden	" 64189	"	0,48 "

im Fürstenthum Lübeck:

der politischen Gemeinden:

für allgemeine Verwaltung	bei 34085	Einw.:	1,64 M
für Armenwesen	" 34085	"	2,53 "
für Schulwesen	" 34085	"	3,66 "
zusammen	" 34085	"	7,83 "
der Dorfschaften	" 26500	"	0,29 "
der evangel. Kirchengemeinden	" 33927	"	0,24 "

im Fürstenthum Birkenfeld:

der politischen Gemeinden	bei 37093	Einw.:	4,77 M
der evang. Kirchengemeinden	" 28967	"	0,30 "
der kathol. Kirchengemeinden	" 7435	"	0,40 "

Hierbei ist nun die für jede Art von Verbänden in Frage kommende Bevölkerung zu Grunde gelegt, nicht die



des ganzen Landestheils, also bei den kirchlichen Pfarr- und Schulgemeinden die der entsprechenden Confectionen, bei den 13 Orts- und besonderen Weggemeinden des Herzogthums die dieser letzteren. Auch in Ansehung der Ausgaben der politischen Gemeinden für höheres bezw. mittleres Schulwesen ist die Einwohnerzahl bloß der sechs von ihnen, in denen sie vorkommen, herbeigezogen worden.

Eine Nachweisung, welche sich aus den folgenden tabellarischen Uebersichten nicht entnehmen läßt, dürfte zweckmäßig sein, hier den vorstehenden anzureihen, da sie nach manchen Richtungen hin für die Beurtheilung der communalen Besteuerungsverhältnisse von Interesse sein dürften. Sie bezieht sich auf die Art und Weise, in der sich die von den verschiedenen Verbänden umgelegten Steuern nach dem Vertheilungsfuß zusammensetzen. Es wurden nämlich umgelegt nach:

von den	Gemeindefeuer	Grund- und Gebäudefeuer	Grundsteuer allein	Gebäudesteuer allein	Grundbesitz	Einkommensteuer bezw. Einkommen	anderen Beitragsfüße
	im Herzogthum Oldenburg:						
	M.	M.	M.	M.	M.	M.	M.
politischen Gemeinden							
für allgemeine							
Verwaltung	209005	124552	25950	12701	168913	34068	21846
für Armen-							
wesen . .	—	—	—	—	—	435324	—
für höheres							
Schulwesen .	—	14013	—	—	—	44964	—
besonderen Orts-							
und Wegege-							
meinden . .	3306	6666	1885	—	4314	857	487
evangelischen							
Schulachten .	1610	81613	3767	537	20785	276023	7304
katholischen							
Schulachten .	1761	19851	6927	6	4684	50737	1482
evangelischen							
Kirchengemein-							
den . . . .	27074	52992	163	—	4943	85718	12630



von den	Gesamtsteuer M.	Grund- und Gebäudesteuer M.	Grundsteuer allein M.	Gebäudesteuer allein M.	Grundbesitz M.	Einkommen- steuer bezw. Einkommen M.	andere Beitragsstufe M.
katholischen Kir- chengemeinden .	14068	8269	1370	—	59	3934	3069
im Fürstenthum Lübeck*):							
politischen Gemeinden							
für allgemeine Verwaltung .	—	—	—	—	11316	40039	4655
für Armen- wesen .	—	—	—	—	—	86371	—
für Schulwe- sen . . .	—	—	—	—	—	124765	—
im Fürstenthum Birstenfeld*):							
politischen Ge- meinden . .	148516	10481	—	—	—	—	17955

Demnach fallen nun % auf die Abgaben, welche erho-  
ben sind nach:

von den	Gesamtsteuer	Grund- und Gebäudesteuer	Grundsteuer allein	Gebäudesteuer allein	Grundbesitz	Eink.-Steuer bezw. Eink.	andere Beitragsstufe
im Herzogthum Oldenburg:							
politischen Gemeinden							
für allgemeine Ver- waltung . . . .	35,01	20,86	4,85	2,13	28,29	5,70	3,66
für Armenwesen . .	—	—	—	—	—	100,00	—
für höheres Schulwesen	—	23,76	—	—	—	76,24	—
besonderen Orts- und Begegemeinden . . .	18,88	38,06	10,76	—	24,63	4,89	2,78
evangelischen Schulachten	0,41	20,84	0,90	0,14	5,31	70,48	1,80
katholischen Schulachten .	2,06	23,23	8,11	0,01	5,48	59,38	1,73
evangelischen Kirchenge- meinden . . . .	14,75	28,88	0,00	—	2,69	46,71	6,88
katholischen Kirchenge- meinden . . . .	14,27	17,11	2,22	0,74	11,31	51,75	2,60

\*) mit Ausschluß der Kirchengemeinden.

von den	Gesamtsteuer	Grund- und Gebäudesteuer	Grundsteuer allein	Gebäudesteuer allein	Grundbesitz	Eink.-Steuer bezw. Eink.	andere Beitragsfüße
im Fürstenthum Lübeck:							
politischen Gemeinden							
für allgemeine Ver-							
waltung . . . . .	—	—	—	—	20,24	71,45	8,31
für Armenwesen . . .	—	—	—	—	—	100,00	—
für Schulwesen . . .	—	—	—	—	—	100,00	—
im Fürstenthum Birkenfeld:							
politischen Gemeinden .	83,93	5,92	—	—	—	—	10,15

Hieraus erhellt noch deutlicher, was im vorigen Abschnitt über die Besteuerungsgrundsätze gesagt wurde. Abgesehen vom Fürstenthum Birkenfeld ergibt sich, daß für Armenzwecke lediglich das Einkommen maßgebend war, daß dieses ebenso für Schulzwecke entweder wie im Herzogthum und namentlich für das evangelische Schulwesen ganz überwiegend, oder wie im Fürstenthum Lübeck gleich dem Armenwesen ausschließlich herangezogen wurde. Ferner hat das Einkommen zum erheblichen Theil als Steuerfuß für die Umlagen zur Deckung der allgemeinen politischen Communalverwaltungsbedürfnisse des Fürstenthums Lübeck und für die, welche das höhere Schulwesen in etlichen Gemeinden des Herzogthums erforderte, gedient. Die Gesamtsteuer war vorherrschend anzuwenden in der weltlichen Gemeindeverwaltung des Fürstenthums Birkenfeld; darnach sind auf dieser Grundlage im Herzogthum Oldenburg reichlich ein Drittel der Abgaben für die allgemeine politische Gemeindeverwaltung, ferner nahezu ein Fünftel derer der besonderen Orts- und Begegemeinden und etwas weniger der der evangelischen wie katholischen Kirchengemeinden erhoben worden. Da nun durchschnittlich die die Gesamtsteuer bildende Grund- und Gebäude- und Einkommensteuer annähernd gleichviel zu ertragen pflegen, sind also die nach jener vertheilten Ge-



meindesteuern zur einen Hälfte nach dem Einkommen, zur anderen nach dem Grundeigenthum vertheilt worden. Die Belastung des Grundeigenthums insbesondere findet sich überwiegend nur bei den Orts- und Begegemeinden und den politischen Gemeinden des Herzogthums und zwar theils nach der Grund- und Gebäudesteuer, theils nach dem Grundbesitz, theils nach der Grundsteuer allein, theils nach der Gebäudesteuer allein. Im Uebrigen macht sie sich noch bei den Schul- und Kirchenumlagen dieses Landestheils und bei denen für die allgemeine politische Verwaltung des Fürstenthums Lübeck bemerklich.

Von Belang ist nun weiter noch, die Communalabgaben an den Erträgen der staatlichen Einkommensteuer zu messen. Berechnet man das Procentverhältniß jener zu dieser für den Durchschnitt der fünf in Betrachtung stehenden Jahre, so machen aus die Umlagen:

im Herzogthum Oldenburg:

	bei einem Eink.-St.-Ertrag von M.	%
der politischen Gemeinden		
für allgemeine Verwaltung . . . . .	728337	81,97
für Armenwesen . . . . .	728337	59,77
für höheres Schulwesen . . . . .	208817	28,24
der besonderen Orts- und Begegemeinden	123167	14,22
der Schulgemeinden . . . . .	728337	65,50
der Kirchengemeinden . . . . .	728337	29,42

im Fürstenthum Lübeck:

	bei einem Eink.-St.-Ertrag von M.	%
der politischen Gemeinden		
für allgemeine Verwaltung . . . . .	90623	61,84
für Armenwesen . . . . .	90623	95,31
für Schulwesen . . . . .	90623	137,67
zusammen . . . . .	90623	294,82
der Kirchengemeinden . . . . .	90623	15,65



## im Fürstenthum Birkenfeld:

	bei einem Eink.-St.-Ertrag von M	%
der politischen Gemeinden. . . . .	88290	200,42
der Kirchengemeinden . . . . .	88290	13,35

Am ansehnlichsten sind hiernach also die Verhältnisse zu den Einkünften der Einkommensteuer die Lasten der politischen Gemeinden des Fürstenthums Lüneburg, wo sie beinahe das Dreifache jener betragen. Und zwar handelt es sich hier doch nur um die Geldlasten, während nach den vorausgehenden Ausführungen gerade dieser Gebietsheil noch in erheblichem, etwa einem Zehntel des baaren Steuerertrages gleichkommenden Maße, gewisse communale Bedürfnisse durch Aufbietung von Hand- und Spannkraften befriedigen läßt.

In Bezug auf die hier eingesetzten Ziffern der Erträge an Staats-Einkommensteuer ist noch zu erwähnen, daß dieselbe sich auf den — sog. zwölfmonatlichen — Normalbetrag bezieht, daß demnach Zuschläge hierzu — wie solche in der in Frage kommenden Zeit im Fürstenthum Birkenfeld erfolgten — in Abzug gebracht sind. Es ist sonach überall der nämliche Maßstab angelegt worden.

Faßt man jetzt endlich noch diese sämtlichen Lasten zusammen und zählt auch zugleich die durch Naturalleistungen zu tragenden hinzu, so belaufen sie sich im:

Herzogthum Oldenburg auf	249,03	%
Fürstenthum Lüneburg	349,60	"
Fürstenthum Birkenfeld	213,77	"
Großherzogthum	255,65	"

der staatlichen Einkommensteuer-Erträge. Hieraus tritt die stärkere Belastung des Fürstenthums Lüneburg vollends deutlich hervor, während die des Fürstenthums Birkenfeld als vergleichsweise mäßig erscheint. Wie nun aber das Erforderniß von Communalabgaben hier wie in den beiden anderen Ge-

bietstheilen durch die communalen Bedürfnisse und Einrichtungen, durch das vorhandene Vermögen und die ganze wirthschaftliche Entwicklung bedingt wird, kann leider an dieser Stelle nicht näher ausgeführt werden. Nur soviel aber bleibt zu sagen, daß die in diesen Mittheilungen begriffene nominelle Belastung noch keinen Anhalt dafür bietet, in welchem Grade dieselbe auf die einzelnen Verpflichteten der drei Landestheile drückt. In der vorliegenden Veröffentlichung kam es überall bloß darauf an, für gewisse unmittelbar practische Zwecke der Gesetzgebung und Verwaltung die thatsächliche Höhe der verschiedenen communalen Leistungen festzustellen, während, wie schon hervorgehoben wurde, die weitere Ausnutzung dieser Thatfachen für einen andern Ort vorbehalten bleiben muß. Die einzelnen Ergebnisse der Ermittlungen werden nunmehr die sich hieran anreihenden tabellarischen Uebersichten darthun.



Tab. I.

Betrag der Communalabgaben der einzelnen politischen, der Armen-, Schul- und Kirchengemeinden in den Jahren 1873 bis 1877.

Name der Gemeinden bzw. Verbände.	Im Rechnungsjahre erhobene Communalumlagen.					Im Durchschn. von 1873/77	
	1873	1874	1875	1876	1877	absolut	auf den Kopf eines Einwohners
	M.	M.	M.	M.	M.	M.	M.

## A. Herzogthum Oldenburg.

## 1. Anlagen der politischen Gemeinden.

Stadtgem. Oldenburg . . . . .	64470	101499	130960	111008	137686	109124	6,94
Landgem. Oldenburg . . . . .	13037	16154	19945	18908	23124	18234	2,22
Osternburg . . . . .	3225	3663	3729	6949	6664	4846	0,90
Holle . . . . .	2073	2561	1831	2397	3535	2479	1,96
Wardenburg . . . . .	2329	4891	4133	4148	8384	4777	1,50
Hatten . . . . .	4082	5723	7597	28188	28235	14765	6,78
Rastede . . . . .	11138	9187	9756	10342	10255	10136	2,05
Wiefelstede . . . . .	2194	1641	3272	6267	8090	4293	1,67
Westerstede . . . . .	6516	12918	15778	17303	19171	14337	2,39
Npen . . . . .	4070	4770	4717	7535	7562	5731	1,40
Zwischenahn . . . . .	6416	7994	11398	5920	7081	7762	1,86
Edewecht . . . . .	5591	8037	8054	8711	6325	7343	2,06
Stadtgem. Varel . . . . .	13024	22794	22651	23591	25274	21467	4,42
Landgem. Varel . . . . .	10452	10401	13006	12234	31742	15567	3,00
Bodhorn . . . . .	9610	8928	7868	8032	7851	8458	2,76
Neuenburg . . . . .	447	2367	812	1691	2086	1481	1,04
Jetel . . . . .	4255	4706	1199	3967	3980	3621	1,15
Jade . . . . .	8932	8588	7508	7668	7800	8099	3,22
Schweiburg . . . . .	4515	4899	3587	3587	4891	4296	2,69
Stadtgemeinde Jever . . . . .	15637	20023	19146	18811	20645	18852	4,02
Clevers . . . . .	509	703	590	1040	1658	900	1,42
Sandel . . . . .	242	372	851	886	883	647	1,81
Schortens . . . . .	1763	1180	1488	2676	4118	2245	1,82
Sillenstede . . . . .	2685	1961	1987	2249	3536	2484	2,30
Sande . . . . .	3224	—	512	2322	5780	2368	2,16
Neuende . . . . .	2928	3064	2680	5271	7925	4374	1,49
Hoppens . . . . .	1540	1476	1690	2302	2358	1873	1,11
Accum . . . . .	1290	1448	1441	2352	2659	1838	3,72
Fedderwarden . . . . .	1717	3169	2143	3718	4350	3019	2,53
Sengwarden . . . . .	3299	3267	3641	4797	5110	4023	3,07
Bafens . . . . .	724	682	722	1507	1820	1091	1,32
Waddewarden . . . . .	1106	1126	2194	1969	1576	1594	2,00
Oldorf . . . . .	345	532	1552	1124	1879	1086	2,85
Wüppels . . . . .	1314	1519	1111	1696	1991	1526	4,42
St. Jooft . . . . .	620	742	896	1289	1346	979	2,92
Wiarden . . . . .	952	1066	1348	1529	1778	1335	1,84



Name der Gemeinden bzw. Verbände.	Im Rechnungsjahre erhobene Communalumlagen.					Im Durchschn. von 1873/77	
	1873	1874	1875	1876	1877	absolut	auf den Kopf eines Einwohners
	M.	M.	M.	M.	M.	M.	M.
Minjen . . . . .	1800	2476	2083	2416	2452	2245	2,03
Hohenkirchen . . . . .	2567	2739	4118	5589	8588	4780	2,57
Middoge . . . . .	499	472	—	799	691	492	1,13
Tettens . . . . .	3404	3768	3986	4132	4453	3949	2,99
Wiefels . . . . .	1371	776	826	1600	1809	1276	3,44
Weftrum . . . . .	113	122	385	436	799	371	2,63
Stollhamm . . . . .	3965	4330	4284	19021	18623	10045	7,01
Seefeld . . . . .	3243	3684	3891	13046	14380	7649	4,85
Abbehausen . . . . .	4574	4823	5270	9444	11211	7064	3,99
Atens . . . . .	2904	2895	4459	7145	7508	4982	4,48
Alexen . . . . .	3533	4705	4456	15814	15067	8715	5,02
Waddens . . . . .	937	1342	1026	4270	4164	2348	5,16
Burhave . . . . .	2246	3307	3850	8203	6982	4918	3,27
Langwarden . . . . .	4219	3638	4686	14443	13204	8038	4,54
Tossens . . . . .	627	753	724	3114	4311	1906	4,35
Schwarden . . . . .	4091	4290	2852	8357	8046	5527	6,96
Esenshamm . . . . .	10383	4107	5812	5993	5582	6375	6,01
Stadtgem. Brate . . . . .	13269	12932	16837	16817	16840	15339	3,52
Hammelwarden . . . . .	4648	4652	4550	4539	2431	4164	1,51
Golzwarden . . . . .	3435	3660	6005	4590	6210	4780	3,27
Dvelgüne . . . . .	535	1502	2918	3006	2904	2173	3,23
Strüchhausen . . . . .	20479	20047	19987	22880	24347	21548	7,97
Nodenkirchen . . . . .	5484	7430	7393	7670	8850	7365	3,11
Schwei . . . . .	3536	5845	10508	8661	9796	7669	4,07
Dedesdorf . . . . .	11852	18117	17391	18879	21835	17615	11,07
Stadtgem. Elsfleth . . . . .	5628	7326	8796	11353	10336	8688	3,82
Landgem. Elsfleth . . . . .	9116	641	1151	1133	3179	3044	3,19
Altenhunteorf . . . . .	400	400	679	793	2382	931	1,10
Bardenfleth . . . . .	1320	925	1713	1504	5877	2268	1,58
Neuenbrof . . . . .	294	295	516	696	2714	903	2,03
Großenmeer . . . . .	3831	4124	4067	4251	6202	4495	4,58
Oldenbrof . . . . .	1416	9078	9276	9276	6179	7045	6,75
Berne . . . . .	7960	6663	8101	9715	32544	12997	3,57
Neuenhunteorf . . . . .	2152	1747	2222	1980	3778	2376	3,03
Warfleth . . . . .	946	719	823	1355	2893	1347	1,31
Bardevisch . . . . .	1324	1834	1656	1771	2575	1832	2,04
Stadtgem. Delmenhorst . . . . .	6762	5248	5239	7471	8633	6670	1,39
Hasbergen . . . . .	995	1060	2686	2367	2101	1842	0,78
Stuhr . . . . .	652	753	850	—	1730	797	0,88
Schönemoor . . . . .	809	889	888	1266	1152	1001	1,17
Gandersejee . . . . .	3865	3223	3805	1632	2889	3083	0,49
Hude . . . . .	2134	2533	2446	2146	4859	2824	1,03
Alteneich . . . . .	2593	2612	2375	2408	3593	2716	1,44
Stadtgem. Wildeshausen . . . . .	—	—	—	—	400	80	0,04

Name der Gemeinden bzw. Verbände.	Im Rechnungsjahre erhobene Communalumlagen.					Im Durchschnitt von 1873/77	
	1873	1874	1875	1876	1877	absolut	auf den Kopf eines Einwohners
	M.	M.	M.	M.	M.	M.	M.
Landgem. Wildeshausen	411	581	503	606	4839	1388	1,47
Großenkneten . . . . .	1051	1462	1234	1264	2406	1483	0,57
Huntlosen . . . . .	1699	915	2967	1881	1658	1824	3,02
Dötlingen . . . . .	1552	2030	1301	3776	4839	2700	1,35
Stadtgem. Behta . . . . .	1821	1614	1616	1524	3031	1921	0,70
Dythe . . . . .	528	420	330	200	370	370	0,46
Lutten . . . . .	1141	1316	742	1124	1029	1070	1,13
Goldensiedt . . . . .	1545	5688	2076	1505	1753	2513	1,19
Bisbeck . . . . .	1292	1640	1955	2630	3181	2140	0,81
Langförden . . . . .	1121	849	827	705	705	841	0,62
Bakum . . . . .	863	1618	2319	2149	4058	2201	1,30
Bejtrup . . . . .	220	—	483	421	816	388	0,46
Lohne . . . . .	1964	2317	1994	2162	2738	2235	0,54
Dinklage . . . . .	1200	2402	990	1204	3800	1919	0,58
Damme . . . . .	3727	4421	5875	5006	3977	4601	0,98
Steinfeld . . . . .	840	1689	1224	1038	1557	1270	0,50
Holtdorf . . . . .	750	750	650	940	650	748	0,46
Neuenkirchen . . . . .	805	1009	980	2477	2483	1551	0,90
Stadtgem. Kloppenburg	877	908	901	901	4988	1715	0,85
Krapendorf . . . . .	1265	1274	1445	1517	—	1100	0,55
Garrel . . . . .	1057	582	591	615	1257	820	0,62
Emstfel . . . . .	2382	2380	3023	5203	4447	3487	1,57
Cappeln . . . . .	1146	684	1351	1351	5766	2060	1,46
Mosbergen . . . . .	542	1953	1363	2262	2271	1678	0,98
Löningen . . . . .	1508	—	1340	1571	1602	1204	0,26
Essen . . . . .	1250	1250	888	1361	5240	1998	0,72
Lastrup . . . . .	721	1236	739	913	1352	992	0,54
Lindern . . . . .	1135	1050	613	393	534	751	0,43
Stadtgem. Friesoythe . . . . .	2250	1989	3178	2903	3185	2701	1,97
Barfel . . . . .	—	1371	3893	1564	—	1366	0,63
Altenoythe . . . . .	} 842	2799	1235	675	675	1584	0,78
Böfel . . . . .				1213	481		
Markhausen . . . . .	88	87	379	365	90	202	0,29
Garrel . . . . .	—	529	—	—	526	211	0,15
Ramsloh . . . . .	—	—	—	—	—	—	—
Strüdingen . . . . .	602	—	960	655	1189	681	0,53
Zusammen	420377	505346	567674	670039	821740	597035	2,41



Name der Gemeinden bzw. Verbände.	Im Rechnungsjahre erhobene Communalumlagen.					Im Durchschn. von 1873/77	
	1873	1874	1875	1876	1877	absolut	auf den Kopf eines Einwohners
	M	M	M	M	M	M	M

## 2. Umlagen der Armengemeinden.

Stadtgem. Oldenburg . . . . .	32676	25626	31096	34643	30143	30837	1,96
Landgem. Oldenburg . . . . .	15756	16015	16798	20895	18002	17493	2,13
Osternburg . . . . .	6128	5452	10158	9497	9793	8206	1,53
Holle . . . . .	1826	1417	1421	1423	1437	1505	1,19
Wardenburg . . . . .	5593	4404	5321	5264	2644	4645	1,46
Hatten . . . . .	2995	1840	1259	1341	2065	1900	0,87
Rastede . . . . .	15024	12837	11169	8319	8390	11148	2,25
Wiefelsfede . . . . .	4357	3767	3588	3578	3262	3710	1,44
Westerfede . . . . .	10222	9486	6955	12097	7469	9246	1,48
Upen . . . . .	4402	4963	4897	4692	4161	4623	1,13
Zwischenahn . . . . .	6317	8801	7790	7801	7154	7573	1,82
Edewecht . . . . .	5332	5306	6676	6916	7847	6415	1,80
Stadtgem. Varel . . . . .	13366	11392	10195	9572	7996	10504	2,10
Landgem. Varel . . . . .	12262	16208	9414	13955	11552	12678	2,44
Bockhorn . . . . .	7131	5437	6252	5522	6262	6121	1,09
Neuenburg . . . . .	1377	1452	1541	2429	2205	1801	1,27
Jetel . . . . .	6746	5749	5056	5103	5163	5563	1,77
Jade . . . . .	7709	8105	8035	6683	6796	7466	2,97
Schweiburg . . . . .	5497	4798	4181	2676	1870	3804	2,38
Stadtgem. Jever . . . . .	12368	13163	11911	14677	17422	13908	2,96
Clevers . . . . .	439	482	368	123	126	308	0,48
Sandel . . . . .	389	443	358	—	—	238	0,67
Schortens . . . . .	3709	3631	3290	2947	2889	3293	1,94
Sillenfede . . . . .	1744	2127	2279	2655	2599	2281	2,11
Sande . . . . .	3907	3753	3568	5404	4268	4180	3,81
Neuende . . . . .	5890	4606	3700	3950	5282	4686	1,60
Heppens . . . . .	614	662	678	1092	1136	836	0,50
Neum . . . . .	1486	1811	1395	1654	1033	1476	2,99
Fedderwarden . . . . .	2387	4170	4023	2792	2210	3116	2,61
Sengwarden . . . . .	2643	2207	3329	3449	1233	2572	1,96
Rafens . . . . .	2424	2055	2074	2130	951	1927	2,33
Waddewarden . . . . .	2118	2126	2186	1549	1617	1919	2,41
Oldorf . . . . .	906	1079	1322	929	1029	1053	2,76
Wüppels . . . . .	1215	997	692	809	1260	995	2,88
St. Joost . . . . .	958	978	975	1192	936	1008	3,02
Warden . . . . .	1082	1596	2254	2435	2415	1956	2,69
Minjen . . . . .	4845	3202	2300	2488	2683	3104	2,81
Hohenkirchen . . . . .	6807	5829	5925	6755	5519	6167	3,32
Widdoge . . . . .	1843	613	608	1112	999	1035	2,37
Tettens . . . . .	4030	4223	4214	4258	3682	4082	3,09
Wiefels . . . . .	—	—	—	—	—	—	—
Westrum . . . . .	39	106	343	539	355	276	1,96
Stollhamm . . . . .	4181	3787	1628	1693	1660	2590	1,81

N a m e der Gemeinden bzw. Verbände.	Im Rechnungsjahre erhobene Communalumlagen.					Im Durchschn von 1873/77	
	1873	1874	1875	1876	1877	absolut	auf den Kopf eines Einwohners
	M.	M.	M.	M.	M.	M.	M.
Seefeld . . . . .	5661	5650	6004	4454	6068	5567	3,53
Abbehausen . . . . .	4554	4802	5181	3335	2260	4027	2,27
Alten . . . . .	2657	3492	3807	4134	4004	3619	3,26
Blexen . . . . .	6401	9102	6355	3332	3297	5697	3,28
Baddens . . . . .	472	425	611	1284	601	679	1,49
Burhave . . . . .	6856	5858	3573	3660	2523	4494	2,99
Langwarden . . . . .	6565	7560	7342	7039	5803	6862	3,88
Tossens . . . . .	1777	640	658	488	477	808	1,84
Edwarden . . . . .	3076	4718	3090	2419	2568	3174	4,00
Esenshamm . . . . .	2638	3626	4634	4819	6491	4442	4,19
Stadtgem. Brate . . . . .	14984	16246	11041	10041	7304	11923	2,73
Hammelwarden . . . . .	10972	11432	10712	13056	12632	11761	4,26
Volzwarden . . . . .	4504	1246	2522	3936	4284	3298	2,36
Ovelgönne . . . . .	2422	1982	1981	2188	1502	2015	2,99
Strüchhausen . . . . .	12985	12169	9899	9709	10340	11020	4,08
Robentkirchen . . . . .	11603	11898	12569	11639	11066	11755	4,97
Schwei . . . . .	6551	8177	5667	5919	5898	6442	3,42
Debedorf . . . . .	4141	4339	4369	3682	4111	4128	2,73
Stadtgem. Elsfleth . . . . .	5518	5880	5921	6157	4973	5690	2,50
Landgem. Elsfleth . . . . .	4077	3725	2985	3663	3743	3639	3,81
Altenhundert . . . . .	2678	1261	653	2594	1091	1655	1,96
Bardenfleth . . . . .	3669	4568	4613	4522	2722	4019	2,80
Neuenbrok . . . . .	1229	1406	1058	1062	1072	1165	2,62
Großenmeer . . . . .	2134	2207	2204	2089	2720	2271	2,31
Odenbrok . . . . .	7043	7334	5901	6111	6188	6515	6,25
Berne . . . . .	11816	12141	6433	10124	10914	10286	2,88
Neuenhundert . . . . .	920	1094	1105	574	381	815	1,85
Warfleth . . . . .	2134	1631	1656	1323	2457	1840	1,79
Bardewisch . . . . .	1872	1957	1259	514	783	1277	1,84
Stadtgem. Delmenhorst . . . . .	3472	5124	5188	8004	8093	5976	1,24
Hasbergen . . . . .	2525	3375	5225	4368	4767	4052	1,72
Stuhr . . . . .	1663	1150	593	1744	1772	1384	0,66
Schönemoor . . . . .	784	1025	1158	1146	1076	1038	1,22
Ganderkesee . . . . .	6239	6852	8066	6762	7597	7103	1,13
Frude . . . . .	3016	3647	4757	4743	3117	3856	1,41
Alteneesch . . . . .	5416	4821	4836	4099	5143	4863	2,59
Stadtgem. Wildeshausen . . . . .	1552	1976	1656	1504	1929	1723	0,88
Landgem. Wildeshausen . . . . .	424	212	212	216	—	213	0,23
Großentkneten . . . . .	1566	1736	1151	1136	456	1209	0,47
Huntlosen . . . . .	127	327	447	201	—	220	0,36
Dörlingen . . . . .	806	824	840	421	815	741	0,37
Stadtgem. Bedtha . . . . .	1714	2456	2461	2494	2180	2261	0,83
Dylthe . . . . .	801	669	805	595	462	667	0,82
Butten . . . . .	926	554	933	751	603	753	0,79



N a m e der Gemeinden bzw. Verbände.	Im Rechnungsjahre erhobene Communalumlagen.					Im Durchschn. von 1873/77	
	1873	1874	1875	1876	1877	absolut	auf den Kopf eines Einwohners
	M.	M.	M.	M.	M.	M.	M.
Goldensfeldt . . . . .	1251	1060	678	682	1040	942	0,45
Bischof . . . . .	2119	2508	2181	2199	2199	2241	0,85
Langförden . . . . .	717	1116	765	394	814	761	0,56
Bakum . . . . .	1371	1483	737	746	783	1024	0,61
Bestrup . . . . .	—	—	456	356	—	163	0,19
Dohne . . . . .	5069	4482	5081	5056	5938	5125	1,25
Dinklage . . . . .	2941	3051	2556	2054	2678	2656	0,80
Dammie . . . . .	2560	3295	4743	5284	3571	3891	0,83
Steinfeld . . . . .	—	1048	1035	1025	1038	829	0,33
Holtdorf . . . . .	941	946	823	646	—	671	0,41
Neuenkirchen . . . . .	1101	1468	859	944	707	1016	0,59
Stadtgem. Kloppenburg . . . . .	1333	1198	1230	1226	1215	1240	0,62
Krapendorf . . . . .	1758	1566	1589	1618	1648	1636	0,82
Garrel . . . . .	498	818	808	967	595	737	0,56
Emstef . . . . .	708	810	649	1003	685	771	0,35
Cappeln . . . . .	818	739	986	1969	—	902	0,64
Nolbergen . . . . .	1200	1584	1453	1480	1173	1378	0,80
Löningen . . . . .	3915	3471	4257	4362	5045	4210	0,90
Essen . . . . .	1975	2051	1694	2196	2247	2033	0,73
Lastrup . . . . .	698	696	344	1083	1839	932	0,51
Lindern . . . . .	1632	1681	1757	1776	1323	1634	0,94
Stadtgem. Friesoythe . . . . .	831	557	1120	1239	1248	999	0,73
Barhel . . . . .	755	824	—	990	1066	727	0,33
Altenoythe . . . . .	1637	1057	1349	764	844	1130	1,22
Böfel . . . . .	—	—	—	979	1190	434	0,39
Markhausen . . . . .	136	482	218	106	—	189	0,27
Scharrel . . . . .	836	885	603	569	559	690	0,50
Ramsloh . . . . .	713	671	—	243	347	395	0,44
Strücklingen . . . . .	621	973	680	402	1233	782	0,61
Zusammen	451814	448535	422004	441447	412823	435324	1,75

### 3. Umlagen der Ortsgenossenschaften und besonderen Siegegemeinden.

Osternburg . . . . .	3555	5973	4057	4187	4006	4356	0,75
Westerfede . . . . .	1947	2347	3630	2826	1939	2538	2,16
Apn . . . . .	812	1211	1213	1206	1088	1106	1,48
Barel . . . . .	782	1170	994	1171	1813	1186	0,24
Bockhorn . . . . .	2041	2047	2092	2097	2120	2079	0,84
Zetel . . . . .	32	1300	1255	1255	1519	1072	0,34
Batens-Dooftel . . . . .	1012	717	1462	567	2143	1180	1,43
Verne . . . . .	1015	1351	158	1708	1306	1108	0,30
Stuhr . . . . .	—	—	—	827	—	165	0,08
Ganderkesee . . . . .	—	—	1076	—	—	215	0,03
Löningen . . . . .	3138	—	950	1533	6287	2382	0,51
Essen . . . . .	—	—	450	—	—	90	0,03
Ramsloh . . . . .	108	49	—	35	—	38	0,04
Zusammen	14442	16165	17337	17412	22221	17515	0,44

Name der Gemeinden bzw. Verbände.	Im Rechnungsjahre erhobene Communalumlagen.					Im Durchschn. von 1873/77	
	1873	1874	1875	1876	1877	absolut	auf den Kopf eines Einwohners
	M.	M.	M.	M.	M.	M.	M.

#### 4. Umlagen der evangelischen Schulachten (für Volksschulen).

Stadtem. Oldenburg.	Stadt Oldenburg	40838	43070	52755	46526	40721	44782	3,56
	Bürgerfelde . .	1596	798	1590	1356	1788	1426	1,21
	Haarenthor . .	886	722	704	1141	1437	978	2,82
Landgem. Oldenburg.	Eversten . . .	5741	3371	1505	4653	6502	4355	2,40
	Bloherfelde . .	1050	797	1040	452	742	816	1,03
	Peterswehn . .	910	805	1094	837	988	927	1,50
	Dien . . . . .	1725	2003	1654	1524	1883	1758	1,72
	Nadorst . . .	1309	1635	622	1511	1240	1264	1,74
	Eghorn . . . .	1755	2204	1516	1562	1657	1739	2,09
	Wahnbeck . . .	527	555	—	4750	2308	1628	2,92
	Donnerschwee .	1391	1022	992	1736	1853	1399	1,51
	Dhmstede . . .	1867	2276	2258	2043	2114	2112	2,28
Dörfern- burg.	Friedrichswehn *)	—	—	—	238	561	160	1,32
	Osternburg . .	4631	3923	4067	3650	3446	3944	1,07
	Drielsafe . . .	2327	2052	1070	4111	2717	2455	3,60
	Iweelbäse . . .	499	484	746	1096	733	712	0,85
	Bünnerstede . .	463	446	435	499	452	459	1,30
Holle.	Holle . . . . .	937	673	1105	821	744	856	3,84
	Oberhausen . .	621	693	735	723	642	683	3,78
	Hollerwüstring .	1404	546	1465	1535	1234	1237	1,46
Wardenburg.	Wardenburg . .	578	686	703	661	692	664	0,98
	Tungeln . . . .	405	559	542	494	529	506	1,50
	Oberlethe . . .	788	701	939	994	1056	896	1,21
	Westerholt . .	765	613	1087	1022	912	880	1,94
	Vittel . . . . .	446	529	326	596	963	572	1,27
	Wittrup . . . .	784	480	637	551	578	606	5,22
Hatten.	Westerburg . .	592	557	583	729	602	613	1,71
	Hatten . . . . .	814	834	762	823	945	836	1,17
	Sandhatten . .	419	936	1327	618	544	769	2,40
	Dingstede . . .	603	719	591	448	494	571	1,93
	Munderloh . . .	862	856	811	768	735	806	3,03
	Streek . . . . .	518	461	436	453	418	458	1,70
Rastede.	Hatterwüstring .	334	254	470	509	954	504	1,65
	Rastede . . . .	1575	6202	3804	3742	4625	3990	2,67
	Hanthausen . .	825	600	631	655	711	685	1,62
	Leu . . . . .	1200	1635	1104	1548	2095	1516	3,05
	Neusjüden . . .	841	393	350	450	717	550	1,18

\*) Die Schulacht Friedrichswehn ist erst im Jahre 1875 constituiert.



Name der Gemeinden bzw. Verbände.		Im Rechnungsjahre erhobene Communalumlagen.					Im Durchschn. von 1873/77	
		1873	1874	1875	1876	1877	absolut	auf den Kopf des Einwohners
		M.	M.	M.	M.	M.		
Rastede.	Lehmten . . .	624	615	407	719	532	579	1,12
	Beckhausen . . .	790	1005	913	1223	817	950	1,26
	Netthen . . .	558	329	603	500	490	496	2,43
	Wapelsdorf . . .	581	462	296	400	435	435	1,96
	Delfshausen . . .	480	240	300	379	411	362	1,00
Wiefelstede.	Wiefelstede . . .	968	695	645	652	887	769	1,31
	Dringenburg . . .	674	259	607	469	717	545	1,31
	Vorbeck . . .	1514	1258	1318	1281	1579	1390	1,96
	Bofel . . .	637	487	633	531	627	583	0,95
	Grifstede . . .	1537	562	877	740	739	895	3,65
Westerstede.	Westerstede . . .	2205	2829	2555	—	3070	2132	1,31
	Linswege . . .	1017	886	655	—	5755	1663	3,65
	Maansie . . .	595	592	397	—	2122	741	1,84
	Dcholt . . .	824	593	559	—	581	511	1,61
	Petersfeld . . .	731	264	371	279	380	405	1,22
Hüllstede.	Torsholt . . .	1723	1731	1491	—	306	1050	2,55
	Hollwege . . .	673	596	903	738	1123	807	1,23
	Westerloy . . .	1225	741	691	—	2361	1004	1,53
	Haltsbek . . .	411	1217	809	916	3039	1278	1,76
	Hüllstede . . .	661	497	687	843	892	716	1,62
Apfen.	Apfen . . .	1143	1604	1510	1837	1436	1506	0,91
	Augustsehn . . .	1515	1255	1263	2002	1955	1598	2,00
	Bofel . . .	467	508	509	552	462	499	0,83
	Nordloh . . .	712	396	554	492	588	548	0,96
	Godensholt . . .	622	586	589	1098	400	659	1,53
Zwijchen- ahn.	Summe-Ems-Kanal	131	83	68	50	225	111	—
	Zwijchenahn . . .	1962	2011	2002	2277	2402	2131	1,35
	Ekmendorf . . .	912	761	935	695	1122	885	1,14
	Wschhausen . . .	1960	1326	1336	1378	1446	1489	2,26
	Burgfelde . . .	769	868	1065	922	1477	1020	1,15
Edewecht.	Dänthorst . . .	420	464	607	908	547	589	2,42
	Edewecht . . .	981	979	1013	1041	—	803	0,57
	Osterscheps . . .	875	1350	1362	1098	1527	1242	1,94
	Westercheps . . .	729	764	528	593	423	607	1,18
	Zeddeloh I. . .	377	337	410	453	754	466	1,03
Stadtgem. Barel.	Zeddeloh II. . .	783	858	911	881	460	779	1,95
	Stadtgem. Barel. . .	8642	17061	17241	16621	15366	14986	3,25
	Zethhausen . . .	1032	6179	1328	1499	1753	2358	3,80
	Neuenwege-Neu- dorf . . .	1161	975	817	713	755	884	1,66
	Obenstrohe . . .	705	746	692	902	1317	872	1,05
Landgem. Barel.	Altjührden . . .	895	1065	802	1016	1246	1005	1,50

N a m e der Gemeinden bzw. Verbände.		Im Rechnungsjahre erhobene Communalumlagen.					Im Durchschn. von 1873/77	
		1873	1874	1875	1876	1877	absolut	auf den Kopf eines Einwohners
		M.	M.	M.	M.	M.		
Landgem. Zarel.	Spohle . . . .	589	520	601	711	650	614	2,40
	Seghorn . . . .	783	738	459	814	705	700	2,15
	Vorgstede . . . .	1035	1008	1058	1109	1193	1081	1,73
	Zeringhave . . . .	900	742	1346	903	931	964	2,82
	Dangast . . . .	1064	840	663	567	1512	935	1,26
Neuen- burg. Bodhorn.	Bodhorn . . . .	1601	1408	2328	1202	1770	1662	1,31
	Steinhaujen . . . .	1831	1763	1757	2078	1819	1850	2,26
	Grabstede . . . .	945	810	817	897	944	883	1,46
	Breddehorn . . . .	1119	1102	479	432	379	702	2,46
	Neuenburg . . . .	1377	1092	990	1129	1338	1185	1,51
Zetel.	Alstede . . . .	607	686	688	454	725	632	1,00
	Zetel . . . .	1783	1994	1900	2278	2423	2076	1,40
	Driefel . . . .	1210	1726	1108	1097	1274	1283	3,78
	Ellens . . . .	1107	1718	1162	839	970	1159	4,23
	Schweinebrück . . . .	625	507	653	678	738	640	1,25
Jade.	Bohlenberge . . . .	698	650	623	821	823	723	1,17
	Jade . . . .	573	—	278	729	—	316	0,74
	Jaderberg . . . .	932	1019	949	1001	1239	1028	1,82
	Kreuzmoor . . . .	995	542	599	632	638	681	1,66
	Vollenhagen . . . .	837	400	548	465	580	566	2,14
Schwei- burg.	Außendeich . . . .	992	992	—	—	—	397	0,95
	Menzhausen . . . .	613	439	288	723	546	522	1,24
	Süderfischweiburg . . . .	888	705	594	678	1012	775	2,02
	Norderfischweiburg . . . .	721	799	913	783	998	843	2,30
	Mönchmoor . . . .	853	1132	928	706	1731	1070	1,93
Stadigem. Jever	Sehestedt . . . .	518	522	407	442	627	503	1,72
	Stadigem. Jever . . . .	16201	19520	18997	22482	21874	19815	4,46
	Clevers . . . .	911	996	1006	1010	926	970	1,68
	Gandel . . . .	553	755	635	690	687	664	1,86
	Schor- tens. Schortens . . . .	1753	1754	1503	2004	1503	1703	1,17
Wissenstede.	Wissenstede . . . .	1926	1772	1583	1534	1608	1685	7,29
	Wissenstede . . . .	980	866	955	1835	705	1068	0,99
	Gande-Sanderhörne . . . .	2923	2259	2504	4064	2053	2761	2,53
	Neuende . . . .	2085	4147	6653	9074	7318	5855	2,25
	Heppens . . . .	2487	2760	2090	3823	4797	3311	2,17
Bedden- warden.	Accum . . . .	547	552	—	582	587	598	1,21
	Bedden- warden. Fedderwarden . . . .	1531	1291	1438	1461	1517	1448	2,16
	Bedden- warden. Aniphauserfiel . . . .	1500	1608	1144	1338	1357	1389	1,88



N a m e der Gemeinden bzw. Verbände.	Im Rechnungsjahre erhobene Communalumlagen.					Im Durchschn. von 1873/77	
	1873	1874	1875	1876	1877	absolut	auf den Kopf eines Einwohners
	M.	M.	M.	M.	M.	M.	M.
Sengwarden. { Sengwarden . . .	1044	988	990	1030	1152	1041	1,13
{ Bohnenburg . . .	1109	969	1203	1329	1243	1171	3,01
Pakens=Hooftfiel . . .	2768	2664	2688	1691	2182	2399	2,93
Waddewarden *) . . .	—	—	—	—	—	—	—
Oldorf . . . . .	2017	1412	1399	1192	1147	1433	3,88
Blippels . . . . .	843	991	1016	1003	819	934	2,02
St. Joost . . . . .	1215	945	931	—	447	708	2,12
Wierden. { Wierden . . . . .	666	789	847	800	202	661	1,38
{ Horumerfiel . . .	1624	2160	1978	1977	1864	1921	4,37
Winjen . . . . .	791	800	901	1056	973	904	1,01
Hohenkirchen. { Hohenkirchen . . .	3860	1602	3274	3544	3236	3103	3,30
{ Mederns . . . . .	1254	1300	1418	1493	1147	1322	6,30
{ Altgarmesfiel . . .	705	602	770	496	517	618	2,94
{ Friederikenfiel . . .	729	1249	879	1005	968	966	2,21
Widdoge . . . . .	1045	836	827	793	890	878	5,35
Zettens. { Zettens . . . . .	877	971	1072	631	1047	920	0,94
{ Neugarmesfiel . . .	465	1536	1219	1488	1257	1193	3,34
{ Friedrich=Augusten=Groden	1311	1144	1173	1003	1136	1153	3,41
Wiefels . . . . .	965	955	989	821	1025	952	2,94
Bestrum . . . . .	1156	711	718	656	678	784	6,08
Stollhamm. { Kirchhöfing . . . . .	652	660	625	330	490	551	1,43
{ Ahndei . . . . .	901	1170	1253	861	2052	1247	2,70
{ Iffens . . . . .	494	912	1038	1249	548	848	3,05
{ Stollhammerwisch	808	828	1152	1415	1095	1060	2,86
Seefeld. { Seefeld . . . . .	1743	1828	1825	1844	1919	1832	3,08
{ Außendeich . . . . .	1592	2151	1739	1097	983	1512	4,11
{ Reitland . . . . .	717	728	1085	701	614	769	1,59
{ Morgenland . . . . .	783	359	269	437	471	464	4,11
Abbehausen. { Abbehausen . . . . .	1900	1662	1913	2122	1164	1752	1,00
{ Hoffe . . . . .	952	677	572	1735	1967	1181	5,68
{ Moorsee . . . . .	948	863	1521	1015	1039	1077	3,08
Atens . . . . .	2273	2280	1958	1745	2957	2243	2,04
Blegen. { Blegen . . . . .	1168	762	1397	1460	1068	1171	1,03
{ Zettens . . . . .	892	939	853	921	999	921	2,91
{ Schwoewarden . . .	1016	1599	1108	1105	1205	1207	3,11
{ Phieiwarden . . . .	1036	976	1071	1129	966	1036	3,40
Waddens . . . . .	1172	1203	1461	806	520	1032	2,28

\*) Die Schulrechnung wird mit der Kirchenrechnung gemeinsam geführt.

Name der Gemeinden bzw. Verbände.	Im Rechnungsjahre erhobene Communalumlagen.					Im Durchschn. von 1873/77	
	1873	1874	1875	1876	1877	absolut	auf den Kopf eines Einwohners
	M.	M.	M.	M.	M.	M.	M.
Burhave-Sillens . . .	2133	3659	3304	2882	3054	3006	2,01
Langwarden.	Langwarden . .	1099	1359	1244	809	1174	2,14
	Mühlwarden . .	1544	1281	736	1594	1156	3,16
	Süthwarden . .	1037	943	813	894	513	3,59
	Großjedderwarden	1176	772	731	1436	488	2,74
	Severns . . . .	1032	1290	1156	927	917	3,96
Doffens . . . . .	666	601	701	547	531	609	1,39
Eckwarden.	Eckwarden . .	991	1239	829	1090	935	1,97
	Mundahn . . .	784	1031	717	510	914	2,86
Ejenshamm.	Ejenshamm . .	2243	1662	1668	1633	1698	2,52
	Ejensh.-Abbehausen-Groden	1948	802	437	1025	757	2,56
Brake . . . . .	6184	7449	7238	8579	7813	7453	1,75
Hammelnwarden.	Hammelnwarden .	465	2180	1545	2257	1863	1,74
	Oberhammelw. .	1483	1368	1666	1147	1214	2,05
	Harrierwarp . .	3797	5911	5669	3494	1805	6,16
	Sandfeld . . .	800	1017	773	865	1322	2,69
	Wolzwarden . .	555	887	785	803	1095	1,89
Wolzwarden.	Schmalenfleth .	627	557	384	478	674	1,77
	Voitwarden-						
	Klippfenne . .	784	380	—	—	1042	441
	Voitwarden . .	667	963	925	799	719	815
	Klippfenne . .	1083	1280	1128	1255	1138	1177
Ovelgönne . . . . .	3564	1311	1819	1453	2020	2033	2,93
Strickhausen.	Frieschenmoor .	1070	1351	1143	1140	1233	1187
	Neustadt . . .	970	762	643	817	762	791
	Solmar . . . .	727	812	927	842	751	812
	Strickhausen . .	758	795	546	829	551	696
	Poppenhügel .	584	744	484	1612	704	826
Rodenkirchen.	Rodenkirchen . .	1809	1125	1210	1400	1200	1349
	Rodenkircherwarp	1320	1140	1080	1040	770	1070
	Alse . . . . .	996	1185	700	875	1252	1002
	Edschenburg . .	1025	1020	880	1420	910	1051
	Hartwarden . .	930	960	1400	1400	1000	1138
Schwei.	Schwei . . . .	789	704	474	650	360	595
	Norderschwei . .	1320	1039	672	786	875	938
	Süderschwei . .	4494	2085	2603	2685	2961	2966
	Köstermoor . .	1074	1144	380	1228	880	941
	Schweieraußen- deich . . . .	1062	570	208	661	412	583



N a m e der Gemeinden bezw. Verbände.		Im Rechnungsjahre erhobene Communalumlagen.					Im Durchschn. von 1873/77	
		1873	1874	1875	1876	1877	absolut	auf den Kopf eines Einwohners
		M.	M.	M.	M.	M.		
							M.	M.
Dedes- dorf.	Dedesdorf . . .	564	1435	932	935	1444	1062	2,29
	Oeverwarfe . . .	1176	1211	1876	1401	1386	1410	6,84
	Neterlande . . .	1448	1381	1226	1434	1377	1373	5,82
	Wiensdorf . . .	1414	1284	1165	1234	1243	1268	3,46
Els- fleth.	Elsfleth . . .	7082	6141	7177	6570	6740	6742	2,62
	Lienen . . .	647	980	1130	780	820	871	2,00
	Neuenfelde . . .	708	938	1021	5443	1019	1826	9,41
Niten- huntef.	Huntef . . .	559	778	765	807	856	753	1,81
	Moorhof . . .	945	1003	674	929	826	875	2,78
	Moorhausen . . .	584	618	489	551	645	577	3,80
Barden- fleth.	Bardenfleth . . .	2122	1471	1266	1653	1264	1555	2,44
	Burwinkel . . .	1125	1532	1321	1025	1384	1277	2,41
	Nordermoor . . .	912	985	761	657	854	834	3,15
Neuenhof . . .		763	965	735	891	920	855	1,93
Großen- meer.	Großemeer . . .	1408	1452	1880	3241	1817	1960	2,83
	Wolfsstraße . . .	362	404	116	454	120	291	2,06
Oben- hof.	Altendorf . . .	503	1743	1936	1657	1330	1434	3,03
	Mittelort . . .	—	845	745	759	504	571	1,08
	Niederort . . .	919	901	905	697	724	829	3,60
Verne.	Berne . . .	1502	1804	1639	1134	1059	1428	1,48
	Schütte . . .	1883	2128	2076	2104	2425	2123	5,66
	Bettingbühren- Wehrder . . .	1413	1157	1211	1268	1445	1299	4,08
	Weferdeich . . .	1344	1280	1290	1251	1230	1279	2,76
	Olten-Hammder . . .	1107	1101	1049	1032	1304	1119	5,48
	Hiddigwarden . . .	1906	1827	1415	1983	1760	1778	8,89
	Hefeln-Harmen- hausen . . .	1596	1085	1380	885	996	1188	2,84
	Neuenfoop . . .	1217	1264	1066	1318	1587	1290	3,40
	Hiddigwarden- moor . . .	675	370	246	994	255	508	2,00
	Neuenhuntef . . .	1054	730	796	810	880	860	3,50
War- fleth.	Buttel . . .	2276	2554	2174	1956	2041	2200	6,14
	Warfleth . . .	1436	1365	1065	1792	1078	1347	2,09
Bardenfleth . . .		900	840	877	1040	1131	958	2,00
Bardewisch . . .		1382	1449	1239	1516	1291	1375	2,00

N a m e der Gemeinden bzw. Verbände.		Im Rechnungsjahre erhobene Communalumlagen.					Im Durchschn. von 1873/77.	
		1873	1874	1875	1876	1877	absolut	auf den Kopf eines Einwohners
		M	M	M	M	M	M	M
Delmen- horst.	Delmenhorst . . .	7573	6470	6796	8297	7138	7255	1,94
	Deichhorst . . .	1427	1490	1591	1691	1605	1561	2,19
Has- bergen.	Hasbergen . . .	600	581	591	568	1628	794	0,84
	Deich- u. Sand- hausen . . .	458	461	608	679	693	580	1,49
	Stidgras . . .	808	782	548	831	690	732	0,74
Stuhr.	Stuhr . . .	810	997	1034	6230	1006	2015	1,98
	Barrel . . .	439	461	702	462	896	592	0,81
	Bloden . . .	419	495	521	852	304	518	1,03
Schöne- moor.	Schönmoor . . .	738	773	975	981	970	887	1,32
	Neuenlande . . .	247	296	204	136	221	221	1,20
Gandersee.	Gandersee . . .	794	711	470	765	826	713	1,18
	Schlatter = Holz- kamp . . .	1546	885	1103	1611	914	1212	1,94
	Abelheide . . .	272	421	463	407	324	389	1,05
	Birjfel . . .	623	612	721	633	569	632	1,72
	Bergeborn . . .	584	597	687	778	669	663	1,72
	Schierbrof . . .	670	758	603	616	451	620	1,22
	Kinnen . . .	645	555	489	429	559	535	1,18
	Habbriigge . . .	550	676	804	810	791	726	1,72
	Gruppenbühen I. . .	599	717	773	663	708	692	0,97
	Hengsterholz . . .	556	560	580	990	1086	754	1,52
	Gruppenbühen II. . .	889	769	1025	1051	759	899	1,30
Hude.	Elmeloh . . .	699	815	1878	1455	1559	1281	2,03
	Hude . . .	1067	996	1079	1126	996	1053	1,15
	Bielstedt . . .	601	607	594	764	682	650	1,45
	Lintel . . .	687	600	521	958	775	708	1,09
	Nordenholz . . .	396	576	402	458	511	469	1,23
Alten- sch.	Woochaußen . . .	397	344	—	542	610	379	1,13
	Alteneich . . .	1530	1689	1575	1403	1296	1499	1,96
	Deichshausen . . .	1132	1081	1181	1239	1119	1150	1,65
	Lenwerder . . .	1047	1247	1304	1361	1453	1282	1,93
Stadtgem. Wilbeshausen		2033	1556	1488	1582	1402	1612	1,31
Landgem. Wilbesh.	Kleinentneden . . .	896	992	249	925	992	811	1,62
	Holzhausen . . .	796	790	1056	493	626	752	2,50
	Glane . . .	203	188	100	—	—	98	0,85



Name der Gemeinden bzw. Verbände.	Im Rechnungsjahre erhobene Communalumlagen.					Im Durchschn. von 1873/77	
	1873	1874	1875	1876	1877	absolut	auf den Kopf eines Einwohners
	M.	M.	M.	M.	M.	M.	M.
Großentneten. (Großentneten . . . . .)	605	643	706	560	146	532	1,27
Alshorn . . . . .	552	550	595	529	713	588	0,92
Döhlen . . . . .	788	478	564	373	507	512	1,32
Sage . . . . .	767	626	486	293	668	568	0,77
Hengstlage . . . . .	429	316	142	485	—	274	2,25
Halenhorst . . . . .	501	—	140	216	505	272	1,58
Huntlosen . . . . .	571	522	793	694	484	613	1,15
Dörlingen. (Dörlingen . . . . .)	1301	1713	1375	1209	937	1307	3,40
Dörlingen . . . . .	502	587	648	612	443	558	1,41
Neerstedt . . . . .	313	321	304	282	306	305	0,74
Brettorf . . . . .	592	494	3260	1209	574	1224	2,55
Hofensberg . . . . .	379	281	417	1576	581	647	2,17
Bechta . . . . .	812	1050	963	954	1011	958	2,00
Goldensiedt . . . . .	1233	1001	998	963	1154	1070	1,52
Dincklage-Wulfenau . . . . .	147	148	225	183	256	192	0,86
Goldorf-Fladderlohausen . . . . .	554	434	483	531	571	515	1,49
Neuenkirchen . . . . .	978	623	623	780	690	739	1,92
Kloppenburg . . . . .	602	772	717	466	551	622	2,17
Zusammen	371031	385991	386233	412425	402513	391639	2,16

## 5. Umlagen der katholischen Schulaften (für Volksschulen).

Oldenburg . . . . .	2186	2564	2705	2853	2794	2620	1,19
Barel . . . . .	147	390	502	408	385	366	0,91
Wildeshausen. (Wildeshausen . . . . .)	1319	1250	1117	1632	1400	1344	1,98
Wildeshausen. (Reinertneten . . . . .)	411	270	249	382	197	302	1,18
Bechta . . . . .	2381	1953	2180	2246	2079	2168	0,90
Dytke . . . . .	969	950	876	1422	1548	1153	1,43
Lutten . . . . .	830	920	819	861	1050	896	0,95
Goldensiedt. (Goldensiedt . . . . .)	569	330	638	776	643	591	0,54
Goldensiedt. (Ellensiedt . . . . .)	628	400	197	393	728	469	1,56
Wissbeck. (Wissbeck . . . . .)	1122	1004	1505	2407	2090	1626	1,46
Wissbeck. (Hagstedt . . . . .)	602	642	588	665	611	622	1,53
Wissbeck. (Endeln . . . . .)	379	255	392	361	424	362	3,35
Wissbeck. (Rechterfeld . . . . .)	611	1018	898	654	684	773	2,31
Wissbeck-Nordböhlen . . . . .	570	568	530	585	585	567	0,90
Langförden. (Langförden . . . . .)	1016	842	381	473	656	674	0,90
Langförden. (Deindrup . . . . .)	528	757	470	499	313	513	2,27
Batum. (Batum . . . . .)	1256	1237	1539	1528	1427	1397	1,18
Batum. (Carum . . . . .)	853	605	593	503	—	511	1,04

Name der Gemeinden bzw. Verbände.		Im Rechnungsjahre erhobene Communalumlagen.					Im Durchschn. von 1873/77	
		1873	1874	1875	1876	1877	absolut	auf den Kopf eines Einwohners
Dorf- lage.	Westrup { Westrup . . . . .	638	592	334	578	503	529	2,43
	Hausstette . . . . .	576	412	448	533	522	498	1,48
	Lische . . . . .	1162	389	438	704	667	672	2,36
	Lohne . . . . .	1390	2424	1854	1779	1954	1880	1,00
	Südlohn . . . . .	761	791	697	611	860	744	0,78
	Brockdorf . . . . .	1083	962	1014	1056	1062	1036	1,67
	Botern . . . . .	629	628	634	632	824	669	1,49
	Märtschendorf . . . . .	659	552	670	693	236	562	3,39
	Dinklage . . . . .	2070	2186	1480	2195	1112	1809	0,72
	Langwege . . . . .	904	978	1093	1082	795	971	1,62
Wulfsenau . . . . .	180	135	180	195	422	220	1,53	
Damm-.	Damme . . . . .	2162	2017	2241	2425	2348	2238	1,57
	Bergseine . . . . .	600	658	626	606	505	599	1,81
	Haverbek . . . . .	360	331	351	510	613	433	1,83
	Osterseine . . . . .	361	348	427	418	510	413	0,74
	Dümmerlohhausen . . . . .	655	519	642	504	376	539	1,49
	Müschendorf . . . . .	543	737	973	612	649	703	1,46
	Börringhausen . . . . .	582	600	573	535	581	574	1,46
	Sterhausen . . . . .	952	861	830	716	723	817	1,07
	Steinfeld . . . . .	944	979	929	1014	911	955	0,95
	Lehmden . . . . .	415	549	439	514	492	482	2,00
Steinfeld.	Harpendorf . . . . .	660	482	637	594	551	585	1,11
	Mühlen . . . . .	912	885	931	971	843	908	1,23
	Holdorf . . . . .	635	300	1182	612	552	656	1,58
	Thorst . . . . .	561	612	387	392	349	461	1,69
	Gladderlohhausen . . . . .	233	184	227	224	245	224	0,76
	Grandorf . . . . .	599	599	580	487	610	575	2,71
	Handorf . . . . .	395	226	282	—	356	252	1,50
	Neuenkirchen . . . . .	984	850	582	796	858	814	0,98
	Neslinghof . . . . .	624	628	606	671	658	637	1,24
	Neuen- kirchen.	Lantum-Wühren . . . . .	3355	3314	3322	3650	3499	3428
Stapelsfeld = Nut- tehn = Tegelrie- den . . . . .		715	597	519	668	535	607	1,61
Aneheim = Nicholt Resthausen = Staf- förden-Barrel- busch . . . . .		764	683	651	614	715	685	2,46
Behren = Schwert- beim-Ambühren Petersfeld . . . . .		593	597	585	426	528	546	1,76
Bethen . . . . .		749	710	510	664	575	642	1,74
		131	108	184	—	171	119	1,68
		379	297	301	573	797	469	1,38



N a m e der Gemeinden bzw. Verbände.		Zur Rechnungsjahre erhobene Communalumlagen.					Zur Durchschn. von 1873/77	
		1873	1874	1875	1876	1877	absolut	auf den Kopf eines Einwohners
		M.	M.	M.	M.	M.	M.	M.
Gar- rel.	Garrel . . . .	854	590	964	849	1051	862	0,76
	Reverbruch . .	242	387	137	248	150	233	1,01
Emstef.	Emstef = Wester- emstef . . . .	399	611	617	503	618	550	0,76
	Drantum-Garthe .	657	549	553	558	752	614	1,50
	Bühren-Repte . .	722	491	480	806	720	644	1,40
	Halen . . . . .	465	465	465	527	362	457	1,41
	Höltinghausen . .	691	604	398	883	508	617	1,99
Cappeln.	Cappeln-Botel . .	832	336	767	725	801	692	1,78
	Teufstedt . . . .	836	351	727	800	604	664	2,23
	Schwichler-Nor- denbrok = Min- terweide . . . .	640	689	550	677	703	651	2,97
	Esien-Warustedt .	592	613	656	630	548	608	1,85
	Sevelten . . . .	671	642	653	642	840	690	2,25
Nollbergen.	Nollbergen . . .	717	593	543	607	703	633	1,32
	Ernke . . . . .	452	453	455	465	413	418	1,05
	Dwerge . . . . .	—	302	358	352	139	230	1,07
	Grönheim . . . .	197	197	172	199	203	194	1,55
	Beheim . . . . .	541	568	1151	614	447	664	1,42
Lönigen.	Lönigen . . . . .	2402	2179	2109	2078	2475	2249	1,50
	Wintum . . . . .	697	569	501	629	674	614	2,07
	Angelsbet . . . .	611	399	487	540	554	518	1,70
	Benstrup . . . .	574	476	280	550	672	510	1,27
	Bunnen . . . . .	579	656	608	607	300	550	0,89
	Ehren . . . . .	630	479	420	538	480	509	2,40
	Elbergen . . . . .	436	377	371	731	524	488	1,23
	Evenkamp . . . .	915	912	774	967	954	904	1,35
Effen.	Lodbergen . . . .	501	507	229	459	537	447	2,10
	Effen . . . . .	1489	1199	1266	1094	1858	1380	1,20
	Adrup . . . . .	480	553	464	523	504	505	1,41
	Bartmannsholte .	465	630	432	525	541	519	2,14
	Bevern-Nytklo . .	394	402	363	303	476	388	0,74
	Brofstreck . . . .	579	411	445	635	617	537	1,93
	Herbergen . . . .	450	393	324	481	274	384	3,00
Leistrup.	Leistrup . . . . .	1157	1025	1021	1085	1183	1095	1,33
	Hammel . . . . .	342	240	240	247	266	267	2,38
	Hamstrup . . . .	502	506	513	626	372	504	2,36
	Hemmelt . . . . .	562	626	513	559	609	574	2,17
	Matrum = Tim- merlage . . . . .	448	448	401	523	523	469	2,00
	Suhle . . . . .	480	360	400	560	448	450	2,78

N a m e der Gemeinden bezw. Verbände.		Im Rechnungsjahre erhobene Communalumlagen.					Im Durchschn. von 1873/77	
		1873	1874	1875	1876	1877	absolut	auf den Kopf eines Einwohners
		M.	M.	M.	M.	M.		
Lindern.	Lindern . . . . .	1015	1698	894	844	956	1081	1,90
	Nuen-Holthaus . .	476	473	232	319	443	389	2,14
	Garren-Marren . .	461	476	492	420	472	464	1,40
	Großhenging . . .	539	440	594	775	722	614	1,51
	Liener . . . . .	601	810	92	457	839	560	2,35
Friesoythe.	Friesoythe . . . .	2231	1877	2210	2711	2721	2350	2,13
	Hütle . . . . .	765	861	741	377	728	694	3,83
	Schwabenburg . .	501	861	741	432	462	600	9,53
Barßel.	Barßel . . . . .	932	895	871	1000	809	901	1,03
	Barßelermoor . . .	154	73	182	174	289	174	0,51
	Lohe . . . . .	355	282	222	260	261	276	2,68
	Hunte-Ems-Kanal . .	—	977	2211	—	578	753	1,88
Hartenbrügge.	Hartenbrügge . . .	294	362	434	640	641	475	0,98
Altenoythe.	Altenoythe . . . .	828	849	739	545	1587	910	1,13
	Kampe . . . . .	225	222	525	289	417	336	2,80
Böjel . . . . .	Böjel . . . . .	880	882	771	1041	1051	925	0,97
Marthausen.	Marthausen . . . .	328	654	551	600	750	577	1,46
	Nen-Marthausen . .	198	280	270	264	271	257	2,04
	Augustendorf . . .	222	222	222	218	184	213	1,84
Scharrel.	Scharrel . . . . .	336	—	488	530	539	379	0,53
	Sedelsberg . . . .	147	120	137	202	161	153	0,85
	Neuscharrel . . . .	174	398	698	388	268	385	0,75
Ramsloh.	Ramsloh . . . . .	637	610	603	461	427	548	1,33
	Hollen . . . . .	700	518	517	455	674	573	1,81
	Hollenermoor . . .	166	150	209	257	135	183	1,07
Strücklingen.	Strücklingen . . . .	972	379	578	608	1054	718	0,76
	Bökeleisch . . . . .	282	321	920	859	910	658	3,85
	Petersdorf . . . . .	—	—	—	—	426	85	0,56
Zusammen		84915	82158	83492	87373	89302	85448	1,35



Name der Gemeinden bzw. Verbände.	Im Rechnungsjahre erhobene Communallumlagen.					Im Durchschn. von 1873/77	
	1873	1874	1875	1876	1877	absolut	auf den Kopf eines Einwohners
	M.	M.	M.	M.	M.	M.	M.

6. Umlagen der politischen Gemeinden für mittleres und höheres  
Schulwesen.

Stadtgem. Oldenburg . . .	40838	42670	52755	46526	40721	44702	2,58
„ Varel . . .	—	813	4717	12640	16953	7025	1,45
„ Brake . . .	3290	5434	4141	5047	3623	4307	0,99
„ Esfleth . . .	3561	3199	2846	1811	3300	2943	1,29
Zusammen *)	47689	52116	64459	66024	64597	58977	1,82

7. Umlagen der evangelischen Kirchengemeinden.

Oldenburg . . . . .	37961	41035	47414	50118	73986	50103	2,27
Oldenburg . . . . .	2286	2054	3274	4666	2579	2972	0,57
Holle . . . . .	1887	1478	463	460	1049	1067	0,85
Wardenburg . . . . .	1040	1390	1218	2069	1760	1496	0,47
Hatten . . . . .	917	943	1763	1917	2244	1557	0,72
Rastede . . . . .	3467	3040	2239	3164	3478	3078	0,63
Wiefel- stede. { Wiefelstede . . . . .	670	676	779	787	1213	825	0,30
{ Wofel . . . . .							
Westerstede . . . . .	5987	7553	7771	7086	8304	7340	1,20
Alpen . . . . .	1260	1684	1665	1663	3712	1997	0,47
Zwischenahn . . . . .	1143	1141	1429	1610	3582	1781	0,43
Edewecht . . . . .	328	324	324	322	1933	646	0,19
Varel . . . . .	6738	5118	4813	3411	13117	6639	0,70
Bochhorn . . . . .	1094	3725	1169	1247	1871	1821	0,02
Neuenburg . . . . .	1430	1353	1238	1486	1574	1416	1,00
Jetel . . . . .	902	913	1141	1514	1877	1269	0,40
Nade . . . . .	3679	3769	504	524	1340	1963	0,78
Schweiburg . . . . .	818	1388	1388	1637	2491	1515	0,97
Jever . . . . .	3062	1912	3377	2656	4635	3128	0,70
Olevers . . . . .	776	513	215	598	782	577	0,98
Sandel . . . . .	746	288	422	167	247	374	1,05
Schortens . . . . .	1473	706	835	736	1078	966	0,67
Sillenstede . . . . .	771	551	675	610	719	665	0,62
Sande . . . . .	—	—	—	—	639	128	0,12
Neuende . . . . .	2947	5582	2451	6756	5046	4557	1,60
Heppens . . . . .	2769	2918	3916	3000	3919	3304	2,16
Neum . . . . .	247	255	405	371	494	354	0,72
Fedderwarden . . . . .	687	685	771	637	1541	864	0,73
Sengwarden . . . . .	873	1284	1206	925	1477	1153	0,88
Rafens . . . . .	2492	1741	2077	2208	2109	2125	2,75

\*) Ohne die Gemeinden Rodenkirchen und Berne, für welche Umlagen nicht erhoben sind.

Name der Gemeinden bzw. Verbände.	Im Rechnungsjahre erhobene Communalumlagen.					Im Durchschn. von 1873/77	
	1873	1874	1875	1876	1877	absolut	auf den Kopf eines Einwohners
	M.	M.	M.	M.	M.	M.	M.
Waddewarden . . . . .	358	975	2477	1337	—	1029	1,26
Oldorf . . . . .	1487	1437	2340	2028	1855	1830	4,27
Büppels . . . . .	1044	863	992	854	1043	959	2,09
St. Jooſt . . . . .	490	549	408	484	529	492	1,39
Wiarden . . . . .	—	145	259	—	423	165	0,23
Min- ſen. { Minjen . . . . .	441	421	579	545	504	498	0,53
Wangervooge . . . . .	—	94	54	—	28	35	0,21
Hohenkirchen . . . . .	2732	2984	5553	4028	3698	3799	2,05
Widdoge . . . . .	655	410	432	79	362	388	0,89
Tettens . . . . .	1224	506	586	2435	4034	1757	1,33
Wiefels . . . . .	460	360	488	330	878	503	1,51
Weftrum . . . . .	303	317	225	280	272	279	2,16
Stollhamm . . . . .	—	—	—	—	—	—	—
Seefeld . . . . .	1285	1115	1059	1300	1933	1338	0,86
Abbehausen . . . . .	362	395	377	500	1374	602	0,34
Itens . . . . .	552	591	967	2168	2557	1367	1,24
Blexen . . . . .	—	—	—	—	—	—	—
Waddens . . . . .	738	1542	663	821	965	946	2,09
Burhave . . . . .	1158	1027	985	653	1435	1052	0,71
Langwarden . . . . .	603	2455	1335	1292	2124	1562	0,88
Toſſens . . . . .	1500	1276	1015	1001	741	1107	2,53
Edwarden . . . . .	1518	2941	1223	657	912	1450	1,83
Geſenhamm . . . . .	517	1954	1776	2526	1215	1598	1,51
Brake . . . . .	6776	5914	6690	7806	7157	6869	1,61
Hammeſwarden . . . . .	1023	1382	1288	1617	2467	1555	0,57
Golzwarden . . . . .	1229	1421	1019	2636	1737	1609	1,11
Ovelgönne . . . . .	1189	1215	609	2204	1727	1389	2,09
Strückhausen . . . . .	1158	1485	601	1431	2768	1489	0,55
Modentkirchen . . . . .	934	971	2417	2962	2768	2010	0,85
Schwei . . . . .	75	161	—	—	—	47	0,02
Deſesdorf . . . . .	698	436	1033	1182	1724	1015	0,70
Elſfleth . . . . .	1289	1501	1474	2935	3416	2123	0,66
Altenhunteſorf . . . . .	2616	1846	1392	881	1506	1648	1,97
Bardenfleth . . . . .	1755	2422	1327	1550	1521	1715	1,25
Neuenbrof . . . . .	695	2394	2673	1102	877	1548	3,51
Großenmeer . . . . .	536	440	1235	1193	1303	941	0,96
Oldenbrof . . . . .	703	494	494	—	1509	640	0,61
Berne . . . . .	1931	1933	9425	6610	2977	4575	1,28
Neuenhunteſorf . . . . .	548	545	1557	1849	1095	1119	1,83
Warſfleth . . . . .	1008	1060	1423	2351	1994	1567	1,56
Bardenwiſch . . . . .	1172	1436	1274	1361	1772	1403	2,04
Delmenborſt . . . . .	2017	2088	2406	2433	2582	2305	0,51
Paſſbergen . . . . .	941	931	1311	1469	1654	1261	0,54



Name der Gemeinden bzw. Verbände.	Im Rechnungsjahre erhobene Communalumlagen.					Im Durchschnitt von 1873/77	
	1873	1874	1875	1876	1877	absolut	auf den Kopf eines Einwohners
	M.	M.	M.	M.	M.	M.	M.
Stuhr . . . . .	3062	1199	1368	1432	1432	1699	0,82
Schönnemoor . . . . .	812	1003	993	1272	1336	1083	1,28
Wanderfesse . . . . .	3998	3508	2789	2291	4405	3398	0,55
Hude . . . . .	2120	1229	915	1960	1361	1518	0,56
Altensiefh. { Alteneesch . . . . .	823	772	813	733	2110	1050	0,56
{ Lemwerder . . . . .							
Wilbeshausen . . . . .	1202	1344	1529	2293	2868	1847	0,92
Großenteten . . . . .	2226	1760	5477	3326	4820	3522	1,41
Huntlosen . . . . .	1156	620	787	788	857	842	1,42
Döflingen . . . . .	392	671	2132	1628	2097	1384	0,70
Bechta . . . . .	305	348	414	400	445	382	0,78
Goldensiedt . . . . .	522	114	364	309	740	410	0,58
Dintlage-Wulsenau . . . . .	117	307	155	28	189	159	0,73
Holtdorf-Fladderlohausen . . . . .	289	280	306	300	391	313	0,90
Neuentkirchen . . . . .	299	299	414	415	599	405	1,05
Kloppenburg . . . . .	123	86	391	231	240	214	0,74
Zusammen	151616	159991	177230	186641	242125	183520	1,01

## 8. Umlagen der katholischen Kirchengemeinden.

Oldenburg . . . . .	750	1009	1062	1515	1204	1108	0,60
Jever . . . . .	351	282	177	209	219	248	0,62
Wilbeshausen . . . . .	200	196	285	211	297	238	0,22
Bechta . . . . .	1823	2063	1957	2179	2610	2132	0,94
Dytke . . . . .	240	150	150	100	255	179	0,22
Lutten . . . . .	—	—	187	306	91	117	0,12
Goldensiedt . . . . .	314	—	—	607	400	264	0,19
Wiesbeck . . . . .	6815	7123	7188	7866	6055	7009	2,65
Langförden . . . . .	443	—	325	450	117	267	0,20
Batum . . . . .	180	—	200	200	200	156	0,09
Bestrup . . . . .	35	62	234	124	248	141	0,17
Lohne . . . . .	1619	1020	1230	1228	4165	1912	0,47
Dintlage . . . . .	3289	1824	81	1471	608	1455	0,44
Dammne. { Dammne . . . . .	1456	1276	1153	848	1119	1000	0,47
{ Osterfeine . . . . .							
Steinfeld . . . . .	177	481	781	715	1035	638	0,25
Holtdorf . . . . .	—	—	601	—	—	120	0,09
Neuentkirchen . . . . .	—	—	562	582	648	359	0,27
Kloppenburg-Krapendorf . . . . .	192	291	298	—	—	156	0,04
Garrel . . . . .	2742	1400	1875	2530	3115	2332	1,77
Emstef . . . . .	2378	2099	2937	2529	2518	2498	1,12

Name der Gemeinden bzw. Verbände.	Im Rechnungsjahre erhobene Communalumlagen.					Im Durchschn. von 1873/77	
	1873	1874	1875	1876	1877	absolut	auf den Kopf eines Stimmwählers
	M.	M.	M.	M.	M.	M.	M.
Cappeln . . . . .	181	197	107	—	207	139	0,10
Nolbergen . . . . .	—	—	—	—	—	—	—
Böningen . . . . .	2948	1405	2671	1637	1627	2058	0,45
Esjen . . . . .	—	329	276	460	552	323	0,12
Lastrup . . . . .	1821	1548	1001	927	1963	1452	0,80
Lindern . . . . .	360	468	—	122	244	239	0,14
Friesoythe . . . . .	321	285	320	300	230	291	0,22
Varßel { Varßel . . . . .	—	—	—	—	—	—	0,18
Varßel { Harlebrügge . . . . .	372	373	424	360	387	383	
Altenoythe . . . . .	—	—	—	—	—	—	—
Böfel . . . . .	930	963	1169	1069	1240	1074	0,97
Marthausen . . . . .	283	274	264	113	121	211	0,31
Scharrel { Scharrel . . . . .	—	—	—	—	—	—	—
Scharrel { Neuscharrel . . . . .	—	—	—	—	—	—	—
Namsloh . . . . .	—	—	—	—	—	—	—
Strücklingen . . . . .	—	—	—	—	5500	1100	0,98
Zusammen	30701	25622	28391	30135	38995	30769	0,48
Herzogthum Olden- burg zusammen	1572585	1675924	1746820	1911496	2094316	1800227	7,25

## B. Fürstenthum Lüneburg.

### 1. Umlagen der politischen Gemeinden für politische Verwaltung.\*)

Stadtgem. Lüneburg . . . . .	11981	12306	13011	37946	48189	24686	6,50
Landgem. Lüneburg . . . . .	1662	1645	—	1502	1659	1294	0,47
Bojau . . . . .	1532	1533	2301	1675	1717	1752	0,77
Malente . . . . .	733	737	1388	946	717	904	0,23
Neufkirchen . . . . .	1143	1145	1427	1124	1610	1290	0,79
Redingsdorf . . . . .	552	551	605	712	469	578	0,59
Schwartau . . . . .	1027	1058	1074	1117	1122	1079	0,65
West-Matzeau . . . . .	1507	1504	2005	—	1912	1386	0,59
Ost-Matzeau . . . . .	558	843	869	3386	1196	1370	1,63
Neufeld . . . . .	926	978	1729	1158	2237	1405	0,92
Obernwohde . . . . .	627	1087	987	929	994	925	1,24
Stodelsdorf . . . . .	1090	1558	1734	1503	1386	1454	0,51
Flecken Ahrensböck . . . . .	1091	1453	1337	11656	13554	11680	—
Landgem. Ahrensböck . . . . .	—	—	—	13646	15665		

\*) Für die Jahre 1874 bis 1878.



N a m e der Gemeinden bzw. Verbände.	Im Rechnungsjahre erhobene Communallumlagen.					Im Durchschn. von 1873/77	
	1873	1874	1875	1876	1877	absolut	auf den Kopf eines Einwohners
	M.	M.	M.	M.	M.	M.	M.
Siblin . . . . .	896	1201	1168	1537	793	1119	0,80
Süßel . . . . .	1374	1379	1277	1292	868	1238	0,67
Gnißau . . . . .	626	550	640	570	620	602	0,63
Gleichendorf . . . . .	2710	1631	2181	3171	1634	2265	1,16
Curau . . . . .	855	920	1100	1170	1020	1013	0,84
Zusammen	30890	32079	34833	85040	97362	56010	1,84

## 2. Umlagen der politischen Gemeinden für Armenwesen.\*)

Stadtgem. Eutin . . .	10798	10879	10517	7600	11000	10159	2,47
Landgem. Eutin . . .	7882	11580	8482	5990	8462	8479	3,08
Bojau . . . . .	7040	7089	7137	6677	6785	6945	3,06
Malente . . . . .	3891	3533	3897	2843	1883	3209	2,20
Neufkirchen . . . . .	5639	5598	7480	2464	5648	5366	3,29
Redingsdorf . . . . .	2088	2095	1604	1426	1412	1725	1,75
Schwartau . . . . .	3442	3750	3801	1906	1611	2902	1,75
West-Malekau . . . . .	5691	6371	9080	18708	3983	8766	3,73
Ost-Malekau . . . . .	2790	3084	3182	1484	2071	2522	2,80
Renjefeld . . . . .	4662	4847	4693	3790	4553	4503	3,01
Obermwohlde . . . . .	2413	3318	3052	2410	875	2414	3,24
Stockelsdorf . . . . .	5746	6009	5591	6010	5546	5780	2,04
Mhrensböck . . . . .	6532	6969	5210	3900	8194	6161	1,70
Siblin . . . . .	4903	5050	5038	6150	4627	5154	3,71
Süßel . . . . .	4294	4150	3836	3904	2610	3759	2,10
Gnißau . . . . .	2189	2290	1258	2605	1617	1992	2,08
Gleichendorf . . . . .	3787	4886	2770	3536	2861	3568	1,83
Curau . . . . .	4510	3485	2252	2635	1922	2961	2,46
Zusammen	88297	94983	88880	84038	75660	86371	2,53

## 3. Umlagen der politischen Gemeinden für Schulwesen.\*)

Stadtgem. Eutin . . .	7734	8119	10022	10400	12523	9759	2,87
Landgem. Eutin . . .	9752	9752	9752	9799	11859	10183	3,70
Bojau . . . . .	9304	9379	9435	8902	9131	9230	4,06
Malente . . . . .	2645	3992	4274	3933	4146	3798	2,60
Neufkirchen . . . . .	5429	6021	5970	3706	8395	6304	3,86
Redingsdorf . . . . .	4334	4611	5191	4950	4914	4800	4,87
Schwartau . . . . .	3405	4640	4693	5344	4734	4563	2,75
West-Malekau . . . . .	10759	9566	10477	—	10036	8168	3,47
Ost-Malekau . . . . .	3783	3530	6149	4425	4630	4504	5,00
Renjefeld . . . . .	5929	6163	7189	5936	5768	6197	4,13
Obermwohlde . . . . .	4031	4119	4658	4447	3326	4116	5,53

\*) Für die Jahre 1874 bis 1878.

Name der Gemeinden bzw. Verbände.	Im Rechnungsjahre erhobene Communalumlagen.					Zur Durchschn. von 1873/77	
	1873	1874	1875	1876	1877	absolut	auf den Kopf eines Einwohners
	M.	M.	M.	M.	M.	M.	M.
Stodelsdorf . . . . .	6111	6365	6212	6792	7147	6525	2,80
Ahrensböck . . . . .	12049	8096	15986	20010	16062	14441	4,04
Siblin . . . . .	7953	8219	8150	7687	7800	7962	5,72
Süßel . . . . .	6132	6212	7951	6734	8137	7033	3,92
Gnißau . . . . .	3646	2642	1775	2848	4150	3013	3,14
Gleschendorf . . . . .	8469	6346	11818	6340	8162	8227	4,21
Gurau . . . . .	5761	5936	4939	7241	5833	5942	4,92
Zusammen	117226	113708	134641	121491	136753	124765	3,66

#### 4. Umlagen der evangelischen Kirchengemeinden. \*)

Putin . . . . .	1440	627	836	836	836	915	0,13
Bosau . . . . .	1268	1268	1268	1268	1268	1268	0,75
Malete {	1678	1471	1783	1900	1500	1666	1,61
	676	676	676	676	676	676	
Neufkirchen {	864	864	864	864	864	864	0,52
	576	216	324	324	324	353	
Redingsdorf-Altencrempe	156	156	259	259	208	208	0,21
Malete {	1270	1524	762	423	423	880	0,30
	—	—	—	—	—	—	
Neufesfeld . . . . .	1865	1865	1865	1865	1865	1865	1,24
Ahrensböck . . . . .	1277	2137	2156	1304	726	1520	0,42
Siblin-Sarau . . . . .	432	756	1404	720	936	850	0,61
Süßel . . . . .	900	900	900	900	900	900	0,50
Gnißau . . . . .	480	480	480	480	480	480	0,50
Gleschendorf . . . . .	1824	1522	—	—	761	821	0,42
Gurau {	762	762	762	762	762	762	0,75
	150	150	150	150	150	150	
Zusammen	15618	15374	14489	12731	12679	14178	0,42
Fürstenthum Lübeck zusammen	252031	256144	272843	303303	322454	281354	8,25

\*) Für die Jahre 1875 bis 1879.



Name der Gemeinden bzw. Verbände.	Im Rechnungsjahre erhobene Communalumlagen.					Im Durchschn. von 1873/77	
	1873	1874	1875	1876	1877	absolut	auf den Kopf eines Einwohners
	M.	M.	M.	M.	M.	M.	M.

## C. Fürstenthum Birkenfeld.

1. Anlagen der politischen Gemeinden einschl. für Armen- und  
Schulwesen.

Bürgermeisterei Birkenfeld	Birkenfeld . . .	16124	15716	17669	18100	21236	17769	7,65
	Birgibirkenfeld . .	432	419	319	551	171	378	2,70
	Dienstweiler . .	2340	2521	2388	1327	317	1779	13,79
	Hoppstädten . .	4659	5019	3937	5464	4978	4811	5,37
	Weiersbach-Wei-							
	derdingen . . .	1879	2103	2270	1837	1164	1851	6,78
	Nohen . . .	808	357	357	402	550	495	1,48
	Rimsberg . . .	840	959	1104	1155	1123	1036	6,00
	Gollenberg . . .	178	318	391	182	254	265	1,92
	Ellenberg . . .	146	206	171	129	216	174	1,87
	Fechweiler . . .	135	200	366	286	429	283	1,63
	Buhlberg . . .	1549	1325	1714	1184	706	1296	3,81
	Brücken . . .	492	1482	1637	579	359	911	1,77
	Abentheuer . . .	2708	2803	1700	1762	1884	2171	6,58
	Ringenberg . . .	—	—	—	—	143	29	0,15
	Nichtelsbach . . .	3	—	—	—	—	1	—
Bürgermeisterei Niederbrombach	Traumen . . .	354	321	550	729	120	415	3,70
	Dambach . . .	566	781	625	340	571	577	4,97
	Nedenbach . . .	222	304	253	292	251	264	2,00
	Niederbrombach . .	2383	1346	1411	975	1861	1595	3,92
	Burbach . . .	732	1280	2465	1223	1405	1421	12,04
	Kronweiler . . .	838	948	1002	1297	1416	1100	4,09
	Sonnenberg . . .	376	486	341	297	324	365	1,89
	Binnenberg . . .	302	409	287	341	269	322	4,18
	Oberbrombach . . .	24	24	24	24	115	42	0,13
	Röbweiler . . .	367	484	409	721	278	452	4,11
	Rockenthal . . .	149	207	150	91	232	166	2,30
	Hußweiler . . .	511	736	431	1009	690	676	6,69
	Leisel . . .	295	1497	916	762	952	884	2,22
	Siesbach . . .	865	1159	870	601	866	872	3,25
	Wilzenberg . . .	578	721	969	1446	563	855	5,45
	Schwollen . . .	116	116	457	155	183	205	0,61
	Böschweiler . . .	634	1931	905	301	2373	1229	10,07
	Heupweiler . . .	530	874	2039	2132	1537	1422	20,03
	Hattgenstein . . .	159	234	159	208	208	194	0,84
	Hambach . . .	662	700	774	763	1193	818	4,05
	Schmihberg . . .	763	640	658	567	191	564	9,40
	Eschweiler . . .	743	949	656	554	102	602	6,33

Name der Gemeinden bzw. Verbände.		Im Rechnungsjahre erhobene Communallumlagen.					Im Durchschn. von 1873/77	
		1873	1874	1875	1876	1877	absolut	auf den Kopf eines Einwohners
		M.	M.	M.	M.	M.		
Bürgermeisterei Oberstein	Oberstein . . .	36034	36079	43582	37797	27224	36143	8,06
	Idar . . .	16820	20088	27336	26015	24408	22933	6,48
	Eizweiler . . .	606	655	539	548	567	583	3,55
	Algenrodt . . .	2964	2687	3159	2298	1556	2533	4,09
	Nackenrodt . . .	1789	1594	1549	1401	1994	1665	7,18
	Hettenrodt . . .	2967	1986	1989	1630	1165	1947	4,22
	Hettstein . . .	1854	1983	2192	2161	2422	2122	7,86
	Dollmersbach . . .	1689	1564	1635	2154	2153	1839	5,95
	Obertiefenbach . . .	2284	1791	3050	2173	2523	2364	5,50
	Kirchweiler . . .	926	668	1317	1208	1063	1036	2,66
	Wittschied . . .	711	883	947	1336	1187	1013	4,39
	Regulshausen . . .	103	778	378	103	103	293	3,99
Bürgermeisterei Herrstein	Gerach . . .	609	664	707	813	873	733	5,68
	Herrstein . . .	586	515	2636	2419	2390	1709	2,73
	Niederröresbach . . .	1091	258	625	379	253	522	0,66
	Weitsrodt . . .	870	1582	1952	1208	1573	1437	3,88
	Herborn . . .	117	154	195	138	80	137	0,58
	Oberwöresbach . . .	153	60	435	227	228	221	1,70
	Wörschied . . .	430	648	610	1083	726	699	0,93
	Weiden . . .	35	37	38	37	36	37	0,24
	Breitenthal . . .	806	129	1070	1050	1035	818	3,62
	Oberhofenbach . . .	772	129	533	483	25	388	2,92
	Niederhofenbach . . .	351	387	340	361	330	354	1,09
	Widenrodt . . .	102	101	102	100	100	101	0,48
Bürgermeisterei Nohfelden	Sonnshied . . .	127	142	143	145	115	134	1,08
	Bundenbach . . .	688	1431	1275	895	773	1012	1,34
	Fischbach . . .	911	552	793	1788	533	915	1,35
	Georg-Weierbach . . .	795	425	332	343	1221	623	2,98
	Hinterhofenbach . . .	1130	944	614	1460	613	952	4,16
	Verschweiler . . .	107	107	107	107	300	146	0,58
	Kirnsulzbach . . .	1266	1266	1492	777	1706	1301	3,07
	Bergen . . .	211	211	345	495	496	352	0,81
	Griebelschied . . .	61	61	141	178	99	108	0,57
	Nohfelden . . .	2969	3041	2859	3762	2197	2966	3,99
	Wolfsweiler . . .	202	255	1108	1339	566	694	0,85
	Gimbweiler . . .	380	447	538	3344	1867	1315	4,11
Bürgermeisterei Nohfelden	Eizweiler . . .	1701	2107	1537	1213	1129	1537	8,82
	Asweiler . . .	3750	5987	4878	6520	1873	4602	17,56
	Hirstein . . .	2118	2075	110	2264	1309	1575	4,97
	Mosberg = Nohfelden . . .	1881	2233	2168	2306	1504	2018	8,14
	Walshausen . . .	2999	2766	3101	4000	1953	2964	8,42



Name der Gemeinden bezw. Verbände.		Im Rechnungsjahre erhobene Communalumlagen.					Im Durchschn. von 1873/77:	
		1873	1874	1875	1876	1877	absolut	auf den Kopf eines Einwohners
		M.	M.	M.	M.	M.		
Bürgermeisterei Rohlfelden	Steinberg=							
	Deckenhard . . .	1683	2233	1923	1969	1786	1919	4,95
	Ellweiler . . .	588	110	799	127	975	520	2,30
	Neunkirchen . . .	1831	1788	1781	1865	1865	1826	7,55
	Selbach . . .	2315	2582	2576	3378	2464	2663	5,76
	Ellweiler . . .	2171	2176	2315	3255	2526	2489	5,46
	Bosen . . .	2805	3337	3566	3680	3565	3392	4,52
	Schwarzenbach . .	2010	2747	2912	2414	2468	2510	4,50
	Sötern . . .	3449	3683	4643	5503	4533	4362	4,55
	Gonnessweiler . .	2737	2616	2795	2482	2357	2595	4,88
	Eisen . . .	248	127	314	171	1574	487	1,40
	Erfelhausen . . .	876	1043	1090	1129	1160	1059	8,47
Zusammen		161140	171487	193545	191817	166771	176952	4,77

## 2. Umlagen der evangelischen Kirchengemeinden.

Birkenfeld	Birkenfeld . . .	2915	1447	905	1907	1991	1833	0,53
	Nachtelsbach . . .	516	—	1600	1000	300	683	1,05
	Rohren . . .	81	529	—	—	—	122	0,28
Niederbrombach . . .		18	18	1	—	—	7	—
Oberstein	Oberstein . . .	163	2968	1161	1296	2915	1701	0,41
	Idar . . .	1517	2626	3930	3273	1586	2586	0,43
Herrstein	Herrstein . . .	—	360	160	120	86	145	0,09
	Fischbach . . .	4	203	1	23	147	76	0,06
	Widenrodt . . .	—	—	260	—	82	68	0,07
Rohlfelden	Rohlfelden . . .	160	50	71	88	290	132	0,17
	Sötern . . .	405	944	780	571	1016	743	0,45
	Wolfsweiler . . .	656	657	797	1364	—	695	0,29
Zusammen		6435	9802	9666	9642	8413	8791	0,30

N a m e der Gemeinden bzw. Verbände.	Im Rechnungsjahre erhobene Communalumlagen.					Im Durchschn. von 1873/77	
	1873	1874	1875	1876	1877	absolut	auf den Kopf eines Einwohners
	M.	M.	M.	M.	M.	M.	M.

### 3. Umlagen der katholischen Kirchengemeinden.

Birkenfeld . . . . .	130	163	164	140	151	150	0,12
Oberstein . . . . .	327	797	629	457	1870	816	0,78
Gerr- heim { Bundenbach . .	391	298	140	507	236	314	1,09
{ Kirnjulzbach . .	—	—	31	—	—	6	
Hols- felden { Neunkirchen . .	—	—	—	2450	641	618	0,43
{ Wolfersweiler . .	1094	656	1438	1128	1139	1091	1,65
Zusammen	1942	1914	2402	4682	4037	2995	0,40
Fürstenthum Birkenfeld zusammen	169517	183203	205613	206141	179221	188738	5,09
Großherzogthum zusammen	1994133	2115271	2225276	2420940	2595991	2270319	7,11



## Anhang zu Tabelle I.

A. Nachweis über die im Durchschnitt der Jahre 1875 bis 1879 jährlich von den einzelnen Dorfschaften des Fürstenthums Lübeck getragenen ordentlichen Geldlasten.

Namen der Dorfschaften.	Betrag der Geldlasten. M.	Namen der Dorfschaften.	Betrag der Geldlasten. M.	Namen der Dorfschaften.	Betrag der Geldlasten. M.
Land gem. Eutin.		Gem. Redingsdorf.		Gem. Stockelsdorf.	
Bockholt . . . .	126	Bujendorf . . . .	10	Eckhorst . . . .	134
Braak . . . . .	20	Fassensdorf . . . .	31	Groß-Steinrade . .	53
Fissau . . . . .	245	Gömmitz . . . . .	111	Mori . . . . .	108
Gothendorf . . . .	132	Röbel . . . . .	141	Stockelsdorf . . .	237
Klenzau . . . . .	107	Zusammen	293	Zusammen	532
Meinsdorf . . . .	249	Gem. West-Kate-		Land gem. Ahrens-	
Neudorf . . . . .	219	lau.		bück.	
Quisdorf . . . . .	56	Gummelsdorf . . .	72	Borwert Ahrensbü	120
Sibbersdorf . . . .	96	Hobbersdorf . . . .	33	Barghorst . . . .	55
Zarnesau . . . . .	99	Groß-Timmendorf .	29	Griebenhagen . . .	37
Zusammen	1349	Klein-Timmendorf .	35	Holstendorf . . . .	22
Gemeinde Bosau.		Luschendorf . . . .	89	Lebzig . . . . .	37
Büchel . . . . .	9	Pansdorf . . . . .	86	Neuhof . . . . .	97
Bosau . . . . .	9	Ratekau . . . . .	79	Schwochel . . . .	163
Brackrade . . . .	198	Rohlsdorf . . . . .	52	Speckserholz . . .	61
Fassendorf . . . .	231	Ruppersdorf . . . .	20	Zusammen	592
Fußfeld . . . . .	181	Seereh . . . . .	25	Gemeinde Siblin.	
Klein-Neudorf . . .	37	Tedjan . . . . .	66	Barkau . . . . .	8
Kiebusch . . . . .	9	Zusammen	586	Bieckelrade . . . .	8
Diensfeld . . . . .	206	Gem. Ost-Katekau.		Havelst . . . . .	26
Löja . . . . .	7	Grammersdorf . . .	18	Kesdorf . . . . .	45
Majensfeld . . . .	128	Häven . . . . .	14	Pönitz . . . . .	8
Thürt . . . . .	68	Kiendorf . . . . .	10	Siblin . . . . .	8
Wöbs . . . . .	79	Offendorf . . . . .	81	Schwiekenhufen . .	8
Zusammen	1162	Ovendorf . . . . .	25	Stenrade . . . . .	8
Gem. Malente.		Warnsdorf . . . . .	10	Zusammen	119
Kreuzfeld . . . . .	67	Wilmsdorf . . . . .	19	Gemeinde Süsel.	
Krummsee . . . . .	9	Zusammen	177	Eckelsdorf . . . .	23
Malente . . . . .	219	Gem. Rensefeld.		Gronenberg . . . .	34
Rothensande . . . .	68	Cleve . . . . .	20	Haftrug . . . . .	12
Sielbeck . . . . .	7	Groß-Barin . . . .	136	Middelburg . . . .	8
Timmendorf . . . .	7	Horsdorf . . . . .	30	Ottendorf . . . . .	8
Zusammen	377	Klein-Barin . . . .	28	Süsel . . . . .	38
Gem. Neukirchen.		Pohnsdorf . . . . .	81	Volterstrug . . . .	8
Benz . . . . .	214	Rensefeld . . . . .	79	Borwert Süsel . . .	39
Malkwitz . . . . .	187	Zusammen	374	Zusammen	170
Neukirchen . . . .	284	Gm. Obernwohld.		Gem. Gniffau.	
Nüchel . . . . .	67	Arfrade . . . . .	96	Gniffau . . . . .	51
Sieversdorf . . . .	61	Cashagen . . . . .	80	Hohenhorst . . . .	78
Söhren . . . . .	61	Obernwohld . . . .	70	Zusammen	129
Zusammen	874	Zusammen	246		

Namen der Dorfschaften.	Betrag der Geldlasten. M.	Namen der Dorfschaften.	Betrag der Geldlasten. M.	Namen der Dorfschaften.	Betrag der Geldlasten. M.
Gem. Gleschen= dorf.		Schürsdorf . . .	111	Dakendorf . . .	37
Sarkwig . . . . .	217	Wulfsdorf . . .	115	Dunkelsdorf . . .	26
Gleschendorf . . .	90	Zusammen	616	Dantenrade . . .	39
Scharbeug . . . . .	50	Gemeinde Curau.		Zusammen	195
Schulendorf . . . .	33	Wöbs . . . . .	37	Summa	7791
		Curau . . . . .	56		

B. Geschätzter Geldwerth der geleisteten Hand- und Spanndienste im Durchschnitt der Jahre 1873 bis 1877 bezw. für das Fürstenthum Lübeck von 1875 bis 1879 und Verhältniß desselben zu den Geldumlagen.

Namen der Gemeinden.	Betrag in M.	% der Geld= uml.	Namen der Gemeinden.	Betrag in M.	% der Geld= uml.
<b>A. Herzogthum Olden- burg.</b>			<b>Herzogthum Oldenburg zusammen</b>	13631	0,76
a. Politische Gemeinden.			<b>B. Fürstenthum Lübeck.</b>		
Edewecht . . . . .	1520	20,70	a. Communale Wegelasten.		
Sandel . . . . .	103	15,92	Ganzes Fürstenthum . .	18203	32,48
Ganderkesee . . . . .	3000	97,21	b. Für Armen- und Schulzwecke.		
Bejtrup . . . . .	385	99,22	Landgemeinde Eutin . .	1000	5,26
Holtdorf . . . . .	200	26,74	Bojan . . . . .	854	5,22
Friesoythe . . . . .	1782	65,98	Malente . . . . .	669	9,55
Varßel . . . . .	750	54,90	Neufkirchen . . . . .	528	4,52
Altenoythe und Böfel . .	1715	108,27	Nedingsdorf . . . . .	335	5,12
Marthausen . . . . .	450	222,77	West-Matekau . . . . .	970	5,72
Scharrel . . . . .	680	322,27	Ost-Matekau . . . . .	353	5,02
Ramsloh . . . . .	474	—*)	Kensfeld . . . . .	411	3,24
Strücklingen . . . . .	700	102,79	Obernwohde . . . . .	234	3,56
zusammen	11759	1,97	Stodelsdorf . . . . .	329	2,67
b. Besondere Wegegemeinden.			Mhrensbüchel . . . . .	672	3,26
Stuhr . . . . .	1400	848,48	Siblin . . . . .	602	4,59
c. Evangelische Schulachten.			Sißel . . . . .	486	4,50
Clevers . . . . .	4	0,41	Wissau . . . . .	278	5,55
Sandel . . . . .	4	0,60	Gleschendorf . . . . .	546	4,93
zusammen	8	0,002	Curau . . . . .	371	4,17
d. Evangelische Kirchen- gemeinden.			zusammen	8638	4,09
Clevers . . . . .	60	10,40	c. Für Kirchenzwecke.		
Dunklosen . . . . .	3	0,26	Ganzes Fürstenthum . .	826	5,22
zusammen	63	0,03	<b>Fürstenthum Lübeck zusammen</b>	27667	9,23
e. Katholische Kirchen- gemeinden.			<b>C. Fürstenthum Birken- feld. Nichts.</b>		
Wiskel . . . . .	312	4,45	<b>D. Großherzogthum . .</b>	41298	1,22
Ramsloh . . . . .	8	—*)			
Strücklingen . . . . .	81	7,26			
zusammen	401	1,20			

\*) Umlagen sind nicht erhoben.



Tab. II.

Betrag der sämtlichen weltlichen und kirchlichen Communalumlagen  
im Durchschnitt der Jahre 1873

N a m e n der Gemeinden bezw. Bürgermeistereien.	Im Durchschnitt von 1873 bis 1877 bezw. 1874 bis an Communalumlagen erhoben						
	der Gesamt- steuer	der Grund- und Ge- bäude- steuer	der Grund- steuer	der Ge- bäude- steuer	dem Grund- besitze	der Ein- kommen- steuer bezw. dem Ein- kommen	einem an- deren Bei- trags- fuß
	M.	M.	M.	M.	M.	M.	M.
<b>A. Herzogthum Oldenburg.</b>							
Stadt- u. Landgemeinde							
Oldenburg . . . . .	113840	45854	2011	10693	10486	151136	3545
Osternburg . . . . .	3680	5766	516	88	2425	15475	—
Holle . . . . .	626	822	—	—	909	4881	589
Wardenburg . . . . .	507	2194	—	—	2831	9674	449
Hatten . . . . .	1072	2878	599	—	4281	5896	7440
Rastede . . . . .	1115	3953	—	—	8128	20729	—
Wiefelstede . . . . .	—	5489	—	—	—	7521	—
Westerstede . . . . .	878	22737	—	—	280	18857	1016
Npen . . . . .	—	7123	72	—	101	10438	644
Zwischenahn . . . . .	—	8603	—	—	—	14627	—
Edewecht . . . . .	—	6710	2206	—	—	8923	462
Stadt- u. Landgem. Varel	3132	14449	3576	867	12500	62108	3199
Bodhorn . . . . .	3302	1446	—	—	7236	11592	—
Neuenburg . . . . .	536	736	—	—	855	4388	—
Betel . . . . .	1396	2442	—	—	1817	10857	894
Jade . . . . .	1574	2558	—	—	6138	10768	—
Schweiburg . . . . .	195	2508	195	—	3396	6542	—
Stadtgemeinde Jever . .	9144	9445	—	—	—	37362	—
Clevers . . . . .	464	364	—	—	281	1576	70
Sandef . . . . .	72	577	—	—	—	1274	—
Schortens . . . . .	796	378	—	—	3856	4862	—
Sillenstede . . . . .	—	2377	—	—	—	4066	55
Sande . . . . .	1279	1698	—	—	—	6460	—
Neuende . . . . .	1905	2850	—	—	5118	9599	—
Heppens . . . . .	—	2892	—	—	—	5825	607
Neum . . . . .	533	296	—	—	1541	1888	8
Fedderwarden . . . . .	1000	2227	—	—	113	6385	111
Sengwarden . . . . .	1092	1129	—	—	2529	5210	—
Rafens . . . . .	999	1216	—	—	897	4003	1607
Waddewarden . . . . .	—	1798	163	—	—	2581	—
Oldorf . . . . .	1086	2228	—	—	—	2088	—
Wippels . . . . .	262	897	—	—	263	2594	398
St. Jooft . . . . .	328	449	143	28	261	1978	—
Warden . . . . .	199	2114	—	—	—	3725	—

innerhalb der politischen Gemeindebezirke nach dem Veranlagungsfuße  
bis 1877 bezw. 1874 bis 1878.

1878 wurden nach	Es betragen % der Umlagen die, welche erhoben sind nach						
Insgesamt	der Gesamt- steuer	der Grund- und Gebäude- steuer	der Grund- steuer	der Gebäude- steuer	dem Grund- besitze	der Ein- kommen- steuer bezw. dem Ein- kommen	einem an- deren Bei- trags- fuß
M.							
337565	33,72	13,58	0,60	3,17	3,11	44,77	1,05
27950	13,16	20,63	1,85	0,31	8,68	55,37	—
7827	8,00	10,50	—	—	11,61	62,86	7,53
15655	3,24	14,01	—	—	18,08	61,80	2,87
22166	4,84	12,98	2,70	—	19,31	26,60	33,57
33925	3,29	11,65	—	—	23,96	61,10	—
13010	—	42,19	—	—	—	57,81	—
43768	2,01	51,95	—	—	0,64	43,08	2,32
18378	—	38,76	0,39	—	0,55	56,80	3,50
23230	—	37,03	—	—	—	62,97	—
18301	—	36,67	12,05	—	—	48,76	2,52
99831	3,14	14,47	3,58	0,87	12,52	62,21	3,21
23576	14,01	6,13	—	—	30,69	49,17	—
6515	8,23	11,30	—	—	13,12	67,36	—
17406	8,02	14,03	—	—	10,44	62,37	5,14
21038	7,48	12,16	—	—	29,18	51,18	—
12836	1,52	19,54	1,52	—	26,46	50,96	—
55951	16,34	16,88	—	—	—	66,78	—
2755	16,84	13,21	—	—	10,20	57,21	2,54
1923	3,74	30,01	—	—	—	66,25	—
9892	8,06	3,82	—	—	38,98	49,15	—
6498	—	36,58	—	—	—	62,57	0,85
9437	13,55	17,99	—	—	—	68,46	—
19472	9,78	14,64	—	—	26,28	49,30	—
9324	—	31,02	—	—	—	62,47	6,51
4266	12,49	6,94	—	—	36,12	44,26	0,19
9836	10,17	22,64	—	—	1,15	64,91	1,13
9960	10,96	11,34	—	—	25,39	52,31	—
8722	11,45	13,94	—	—	10,28	45,90	18,43
4542	—	39,59	3,59	—	—	56,82	—
5402	20,10	41,25	—	—	—	38,65	—
4414	5,93	20,32	—	—	5,96	58,77	9,02
3187	10,29	14,09	4,49	0,88	8,19	62,06	—
6038	3,30	35,01	—	—	—	61,69	—



N a m e n der Gemeinden bzw. Bürgermeistereien.	Im Durchschnitt von 1873 bis 1877 bzw. 1874 bis an Communalumlagen erhoben						
	der Gesamt- steuer	der Grund- und Ge- bäude- steuer	der Grund- steuer	der Ge- bäude- steuer	dem Grund- besitze	der Ein- kommen- steuer bzw. dem Ein- kommen	einem an- deren Bei- trags- fuß
	M.	M.	M.	M.	M.	M.	M.
Minsen . . . . .	1396	540	—	—	652	4198	—
Hohenkirchen . . . . .	3441	5204	—	—	1335	10775	—
Widdoge . . . . .	492	414	—	—	—	1887	—
Tettens . . . . .	951	2187	—	—	2731	7185	—
Wiefels . . . . .	1276	466	—	—	—	989	—
Weftrum . . . . .	188	382	—	—	—	1140	—
Stollhamm . . . . .	3664	1294	—	—	5970	5413	—
Seefeld . . . . .	2567	3247	—	—	3505	9654	158
Abbehausen . . . . .	3681	1676	—	—	3383	6963	—
Altenz . . . . .	2250	1230	2613	—	—	6118	—
Wegen . . . . .	5601	935	—	—	3115	9096	—
Waddens . . . . .	2099	518	—	—	688	1700	—
Burhave . . . . .	2710	1108	—	—	2208	7444	—
Langwarden . . . . .	5096	799	—	—	2942	12093	756
Tossens . . . . .	1302	888	—	—	535	1622	83
Edwarden . . . . .	2015	1731	—	—	2866	5017	330
Esenshamm . . . . .	1318	1166	—	—	255	7147	5304
Stadtgem. Brake . . . . .	7294	13264	—	—	—	22944	2389
Hammelharden . . . . .	—	4302	—	—	3013	18293	—
Wolzwarden . . . . .	929	1622	—	—	3880	7058	—
Ovelgönne . . . . .	1355	818	—	—	—	5437	—
Strückhausen . . . . .	1504	387	—	—	20044	15687	747
Nodenkirchen . . . . .	1668	834	—	—	5781	17060	1397
Schwei . . . . .	6092	173	—	—	3992	9924	—
Debesdorf . . . . .	2072	1511	6909	865	6970	9387	157
Stadt- u. Ldgem. Esfleth . . . . .	4581	5081	—	—	7042	18734	128
Altenhundert . . . . .	—	2460	—	—	7	3550	422
Barbensfleth . . . . .	2319	163	127	—	1143	7916	—
Neuenbrok . . . . .	—	2170	—	—	6	2295	—
Großenmeer . . . . .	—	2130	—	—	3248	4580	—
Obenbrok . . . . .	219	890	—	—	6864	9061	—
Berne . . . . .	402	6973	—	—	12514	20920	169
Neuenhundert . . . . .	352	2119	—	—	1710	2529	660
Wassfleth . . . . .	518	1009	—	—	747	4640	145
Barbewisch . . . . .	463	1086	—	—	1031	3199	108
Stadtgem. Delmenhorst . . . . .	2629	6610	—	—	1528	12996	4
Hasbergen . . . . .	—	2543	—	—	—	6718	—
Stuhr . . . . .	516	1992	—	—	165	4497	—
Schönmoor . . . . .	484	548	—	—	488	2710	—
Ganderkesee . . . . .	—	6607	—	—	—	16308	—
Hude . . . . .	655	2927	—	—	—	7519	356
Altenesch . . . . .	1168	374	—	—	1519	9471	28

1878 wurden nach	Es betragen % der Umlagen die, welche erhoben sind nach						
Insgesamt	der Gesamt- steuer	der Grund- und Gebäude- steuer	der Grund- steuer	der Gebäude- steuer	dem Grund- besitze	der Ein- kommen- steuer bzw. dem Ein- kommen	einem an- deren Bei- trags- fuß
M.							
6786	20,57	7,96	—	—	9,81	61,86	—
20755	16,58	25,07	—	—	6,43	51,93	—
2793	17,63	14,82	—	—	—	67,56	—
13054	7,29	16,75	—	—	20,92	55,04	—
2731	46,72	17,06	—	—	—	36,22	—
1710	10,99	22,34	—	—	—	66,67	—
16341	22,42	7,02	—	—	36,53	33,13	—
19131	13,42	16,07	—	—	18,32	50,46	0,22
15703	23,44	10,67	—	—	21,55	44,24	—
12211	18,43	10,07	21,40	—	—	50,10	—
18747	29,88	4,99	—	—	16,61	48,52	—
5005	41,94	10,35	—	—	13,74	33,97	—
13470	20,12	8,23	—	—	16,39	55,28	—
21686	23,50	3,68	—	—	13,57	55,76	3,49
4430	29,29	20,05	—	—	12,08	36,61	1,87
11959	16,85	14,47	—	—	23,97	41,95	2,76
15190	8,68	7,68	—	—	1,68	47,05	34,91
45891	15,89	28,90	—	—	—	50,00	5,21
25608	—	16,80	—	—	11,77	71,43	—
13489	6,89	12,02	—	—	28,76	52,23	—
7610	17,81	10,75	—	—	—	71,44	—
38369	3,92	1,01	—	—	52,34	40,88	1,95
26740	6,24	3,12	—	—	21,62	63,80	5,22
20181	30,19	0,86	—	—	19,78	49,17	—
27871	7,44	5,42	24,79	3,10	25,01	33,66	0,56
35566	12,88	14,29	—	—	19,80	52,67	0,26
6439	—	38,21	—	—	0,11	55,13	6,55
11668	19,87	1,40	1,09	—	9,80	67,84	—
4471	—	48,54	—	—	0,13	51,22	—
9958	—	21,39	—	—	32,62	45,99	—
17034	1,29	5,22	—	—	40,30	53,19	—
40978	0,98	17,02	—	—	30,54	51,05	0,41
7370	4,78	28,75	—	—	23,20	34,21	8,96
7059	7,34	14,30	—	—	10,58	65,73	2,05
5887	7,86	18,45	—	—	17,51	54,24	1,84
23767	11,06	27,81	—	—	6,42	54,68	0,22
9261	—	27,46	—	—	—	72,54	—
7170	7,20	27,78	—	—	2,30	62,72	—
4230	11,44	12,96	—	—	11,54	64,06	—
22915	—	28,83	—	—	—	71,17	—
11457	5,72	25,55	—	—	—	65,63	3,10
12560	9,20	2,98	—	—	12,09	75,41	0,22



Namen der Gemeinden bezw. Bürgermeistereien.	Im Durchschnitt von 1873 bis 1877 bezw. 1874 bis an Communalumlagen erhoben						
	der Ge- sammt- steuer	der Grund- und Ge- bäude- steuer	der Grund- steuer	der Ge- bäude- steuer	dem Grund- besitze	der Ein- kommen- steuer bezw. dem Ein- kommen	einem an- deren Bei- trags- fuß
	M.	M.	M.	M.	M.	M.	M.
Stadt- u. Landgemeinde							
Wildehausen . . .	618	822	88	—	522	6363	1995
Großentfeten . . .	1105	2610	57	—	473	3834	911
Huntlosen . . .	—	303	264	—	941	1566	425
Dötlingen . . .	779	1695	265	—	3149	2218	760
Stadtgem. Bechta . .	4054	432	—	—	—	5236	—
Dythe . . .	264	402	—	—	—	1403	—
Lutten . . .	—	515	—	—	399	1649	273
Goldensiedt . . .	805	2354	—	—	—	3009	91
Bisbeck . . .	8971	1600	—	—	—	4769	—
Langförden . . .	982	692	—	—	—	1353	29
Bakum . . .	690	2592	—	—	—	2007	—
Bestrup . . .	398	701	—	—	—	1248	44
Lohne . . .	2041	1893	—	—	—	9161	1068
Dinklage . . .	1715	1222	1378	—	—	4956	110
Dammie . . .	1515	5759	2175	—	—	7529	—
Steinfeld . . .	—	2880	—	—	90	2697	—
Holldorf . . .	—	1128	868	—	—	2539	—
Neuenkirchen . . .	—	1136	—	697	854	2535	299
Kloppenburg u. Krappen- dorf . . .	248	439	5068	—	537	6373	514
Garrel . . .	161	1546	1439	—	—	967	871
Emstef . . .	800	2009	2671	—	—	3620	538
Cappeln . . .	145	409	2650	6	—	2737	459
Mosbergen . . .	—	1179	1072	—	—	2606	368
Lönningen . . .	739	5026	1885	—	351	8335	307
Eßen . . .	374	2412	—	—	1637	3734	—
Lastrup . . .	405	2092	108	—	464	3309	357
Lindern . . .	280	1907	155	—	—	3315	75
Stadtgem. Friesoythe .	1443	318	132	—	1275	3545	922
Barfel . . .	867	—	122	—	1544	2017	505
Altenoythe und Böfel .	491	96	—	—	1940	2934	932
Marthausen . . .	—	86	24	—	286	962	291
Scharrel . . .	211	—	74	—	193	1340	—
Ramsloh . . .	14	—	—	—	393	1315	15
Strücklingen . . .	430	120	437	—	531	2282	224
Herzogthum Olden- burg zusammen	256824	307956	40062	13244	203698	931625	46818

1878 wurden nach	Es betragen % der Umlagen die, welche erhoben sind nach						
	der Gesamt- steuer	der Grund- und Gebäude- steuer	der Grund- steuer	der Gebäude- steuer	dem Grund- besitze	der Ein- kommen- steuer bezw. dem Ein- kommen	einem anderen Bei- trags- fuß
	M.						
Insgesamt							
10408	5,94	7,90	0,85	—	5,01	61,14	19,16
8990	12,29	29,03	0,63	—	5,26	42,65	10,14
3499	—	8,66	7,54	—	26,89	44,76	12,15
8866	8,79	19,11	2,99	—	35,52	25,02	8,57
9822	41,27	4,40	—	—	—	54,33	—
2369	11,14	16,97	—	—	—	71,89	—
2836	—	18,16	—	—	14,07	58,14	9,63
6259	12,86	37,01	—	—	—	48,08	1,45
15340	58,48	10,43	—	—	—	31,09	—
3056	32,13	22,65	—	—	—	44,27	0,95
5289	13,05	49,01	—	—	—	37,94	—
2391	16,65	29,32	—	—	—	52,19	1,84
14163	14,41	13,37	—	—	—	64,68	7,54
9381	18,28	13,03	14,69	—	—	52,83	1,17
16978	8,92	33,92	12,81	—	—	44,35	—
5667	—	50,82	—	—	1,59	47,59	—
4535	—	24,87	19,14	—	—	55,99	—
5521	—	20,58	—	12,82	15,47	45,92	5,41
13179	1,88	3,33	38,45	—	4,08	48,36	3,90
4984	3,23	31,02	28,87	—	—	19,40	17,48
9638	8,30	20,84	27,71	—	—	37,56	5,59
6406	2,26	6,38	41,37	0,69	—	42,73	7,17
5225	—	22,56	20,52	—	—	49,88	7,04
16643	4,44	30,20	11,22	—	2,11	50,08	1,84
8157	4,58	29,57	—	—	20,07	45,78	—
6735	6,02	31,06	1,00	—	6,89	49,13	5,30
5732	4,89	33,27	2,70	—	—	57,83	1,31
7635	18,90	4,17	1,73	—	16,70	46,43	12,07
5055	17,15	—	2,41	—	30,54	39,90	10,00
6393	7,08	1,50	—	—	30,34	45,90	14,58
1649	—	5,22	1,46	—	17,34	58,34	17,64
1818	11,61	—	4,07	—	10,62	73,70	—
1737	0,80	—	—	—	22,63	75,71	0,86
4024	10,69	2,98	10,86	—	13,19	56,71	5,57
1800227	14,27	17,11	2,22	0,74	11,31	51,75	2,60



N a m e n der Gemeinden bez. Bürgermeistereien.	Im Durchschnitt von 1873 bis 1877 bezw. 1874 bis von Communalumlagen erhoben						
	der Ge- sammt- steuer	der Grund- und Ge- bäude- steuer	der Grund- steuer	der Ge- bäude- steuer	dem Grund- besitze	der Ein- kommen- steuer bezw. dem Ein- kommen	einem an- deren Bei- trags- fuß
	M.	M.	M.	M.	M.	M.	M.
<b>B. Fürstenthum Lübeck. *)</b>							
Stadtgem. Eutin . . .	—	—	—	—	8006	33799	2799
Landgem. Eutin . . .	—	—	—	—	—	19956	—
Bosau . . . . .	—	—	—	—	—	17927	—
Malente . . . . .	—	—	—	—	572	7339	—
Neufirchen . . . . .	—	—	—	—	743	12217	—
Nedingsdorf . . . . .	—	—	—	—	342	6761	—
Schwartau . . . . .	—	—	—	—	—	7464	1080
West-Itzehoe . . . . .	—	—	—	—	1003	17317	—
Ost-Itzehoe . . . . .	—	—	—	—	—	8396	—
Neufeld . . . . .	—	—	—	—	27	12084	—
Obernwohlde . . . . .	—	—	—	—	—	7455	—
Stedelsdorf . . . . .	—	—	—	—	—	13759	—
Mehrsbüttel . . . . .	—	—	—	—	—	31506	776
Siblin . . . . .	—	—	—	—	653	13582	—
Süsel . . . . .	—	—	—	—	—	12030	—
Wissau . . . . .	—	—	—	—	—	5607	—
Wischendorf . . . . .	—	—	—	—	—	14060	—
Wurau . . . . .	—	—	—	—	—	9916	—
<b>Fürstenth. Lübeck zus.</b>	—	—	—	—	11346	251175	4655
<b>C. Fürstenthum Birkenfeld. *)</b>							
Birkenfeld . . . . .	28100	2817	—	—	—	—	3585
Niederbrombach . . . .	10467	979	—	—	—	—	2338
Oberstein . . . . .	69118	1962	—	—	—	—	4126
Herrstein . . . . .	5332	2722	—	—	—	—	3912
Rohlfelden . . . . .	35499	2001	—	—	—	—	3991
<b>Fürstenthum Birkenfeld zusammen</b>	148516	10481	—	—	—	—	17955
<b>D. Großherzogthum (ohne Kirchengemeinden)</b>							
	364198	257176	38529	13244	210042	1093148	53729

\*) Mit Auschluss der kirchlichen Umlagen, wofür der Veranlagungsfuß nicht

1878 wurden nach	Es betragen % der Umlagen die, welche erhoben sind nach						
Zusammen	der Gesamt- steuer	der Grund- und Gebäude- steuer	der Grund- steuer	der Gebäude- steuer	dem Grund- besitze	der Ein- kommen- steuer bezw. dem Ein- kommen	einem anderen Bei- trags- fuß
M.							
44604	—	—	—	—	17,95	75,77	6,28
19956	—	—	—	—	—	100,00	—
17927	—	—	—	—	—	100,00	—
7911	—	—	—	—	7,33	92,77	—
12960	—	—	—	—	5,73	91,27	—
7103	—	—	—	—	4,81	95,19	—
8514	—	—	—	—	—	87,36	12,64
18320	—	—	—	—	5,47	94,53	—
8396	—	—	—	—	—	100,00	—
12111	—	—	—	—	0,32	99,78	—
7455	—	—	—	—	—	100,00	—
13759	—	—	—	—	—	100,00	—
32282	—	—	—	—	—	97,60	2,40
14235	—	—	—	—	4,59	95,41	—
12030	—	—	—	—	—	100,00	—
5607	—	—	—	—	—	100,00	—
14060	—	—	—	—	—	100,00	—
9916	—	—	—	—	—	100,00	—
267176	—	—	—	—	4,35	94,01	1,74
34502	81,44	8,17	—	—	—	—	10,39
13784	75,93	7,10	—	—	—	—	16,97
75206	91,90	2,61	—	—	—	—	5,49
11966	44,56	22,75	—	—	—	—	32,69
41494	85,55	4,82	—	—	—	—	9,63
176952	83,93	5,92	—	—	—	—	10,15
2030066	17,94	12,67	1,90	0,65	10,35	53,85	2,64

angegeben werden kann.



Tab. III.

Die Zusammensetzung der sämtlichen Communalumlagen innerhalb zwecken im Durchschnitt der Jahre von 1873 bis

Namen der Gemeinden bzw. Bürgermeistereien	Im Durchschnitt von 1873 bis 1877 re. wurden Umlagen erhoben für						Es betragen lagen	
	politische Gemeinden	besondere Orts- und Wegemeinden	Armenzwecke	höheres Schulwesen	niederes Schulwesen	Kirchzwecke	politische Gemeinden	besondere Orts- und Wegemeinden
	M	M	M	M	M	M	M	M
<b>A. Herzogthum Oldenburg.</b>								
Stadtgem. Oldenburg	109124	—	30837	44702	49806	51211	37,73	—
Landgem. Oldenburg	18234	—	17493	—	16158	—	—	—
Osternburg	4846	4356	8206	—	7570	2972	17,34	15,59
Holle	2179	—	1505	—	2776	1067	31,67	—
Wardenburg	4777	—	4645	—	4737	1496	30,51	—
Hatten	14765	—	1900	—	3944	1557	66,61	—
Rastede	10136	—	11148	—	9563	3078	29,88	—
Wieselftede	4293	—	3710	—	4182	825	33,00	—
Westerfede	14337	2538	9246	—	10307	7310	32,76	5,80
Alpen	5731	1106	4623	—	4921	1997	31,18	6,02
Zwischenahn	7762	—	7573	—	6114	1781	33,41	—
Edewecht	7343	—	6415	—	3897	646	40,12	—
Stadtgem. Barel	21467	1186	10504	7025	15352	6639	37,09	1,19
Landgem. Barel	15567	—	12678	—	9413	—	—	—
Bochhorn	8458	2079	6121	—	5097	1821	35,88	8,82
Neuenburg	1481	—	1801	—	1817	1416	22,73	—
Betel	3621	1072	5563	—	5881	1269	20,80	6,16
Jade	8099	—	7466	—	3510	1963	38,50	—
Schweiburg	4296	—	3804	—	3191	1545	33,47	—
Stadtgem. Jever	18852	—	13908	—	19815	3376	33,69	—
Clevers	900	—	308	—	970	577	32,66	—
Sandel	647	—	238	—	664	374	33,64	—
Schorrens	2245	—	3293	—	3388	966	22,69	—
Silkenfede	2484	—	2281	—	1068	665	38,23	—
Sande	2368	—	4180	—	2761	128	25,09	—
Neuende	4374	—	4686	—	5855	4557	22,46	—
Heppens	1873	—	836	—	3311	3304	20,09	—
Accum	1838	—	1476	—	598	354	43,08	—
Fedderwarden	3019	—	3116	—	2837	864	30,69	—
Sengwarden	4023	—	2572	—	2212	1153	40,39	—
Bafens	1091	1180	1927	—	2399	2125	12,51	13,53
Waddewarden	1594	—	1919	—	—	1029	35,09	—
Oldorf	1086	—	1053	—	1433	1830	20,10	—
Wippels	1526	—	995	—	934	959	34,57	—
St. Jooft	979	—	1008	—	708	492	30,72	—

der Bezirke der einzelnen politischen Gemeinden nach den Erhebungs-  
1877 bezw. 1874 bis 1878 und 1875 bis 1879.

% der sämtlichen Um- die für				Betrag der Staatseinkommensteuer M.	Es betragen % der Staatseinkommensteuer die Communalumlagen für						
Armenzwecke	höheres Schulwesen	niederes Schulwesen	Kirchzwecke		politische Gemeinden	besondere Orts- und Wegemeinden	Armenzwecke	höheres Schulwesen	niederes Schulwesen	Kirchzwecke	sämtliche Communalverbände
M	M	M	M		M	M	M	M	M	M	M
14,32	13,24	19,54	15,17	121233 16708	92,4	—	35,0	32,4	47,8	37,1	244,7
29,26	—	27,08	10,63	12989	37,3	33,5	63,2	—	58,3	22,9	215,2
19,23	—	35,47	13,63	2815	88,1	—	53,4	—	98,6	37,9	278,0
29,67	—	30,26	9,56	5179	92,2	—	89,7	—	91,5	28,9	302,3
8,57	—	17,79	7,03	4012	368,0	—	47,4	—	98,3	38,8	552,5
32,86	—	28,19	9,07	11352	89,3	—	98,2	—	84,2	27,1	298,8
32,52	—	32,14	6,34	4171	102,9	—	88,9	—	100,3	19,8	311,9
21,12	—	23,55	16,77	14352	99,9	17,7	64,4	—	71,9	51,1	305,0
25,15	—	26,78	10,87	7119	80,5	15,5	64,9	—	69,1	28,0	258,0
32,60	—	26,32	7,67	7763	100,0	—	97,5	—	78,8	22,9	299,2
35,05	—	21,30	3,53	4509	162,9	—	142,3	—	86,4	14,3	405,9
23,22	7,04	24,81	6,65	27603 13186	90,7	2,9	56,8	17,3	60,7	16,3	244,7
25,96	—	21,62	7,72	7854	107,7	26,5	77,9	—	64,9	23,2	300,2
27,64	—	27,89	21,74	3166	46,8	—	56,9	—	57,4	44,7	205,8
31,96	—	33,79	7,29	6531	55,4	16,4	90,0	—	85,4	19,4	266,6
35,49	—	16,68	9,33	8279	97,8	—	90,2	—	42,4	23,7	254,1
29,63	—	24,80	12,04	3380	127,1	—	112,6	—	94,4	45,7	379,8
24,86	—	35,42	6,03	23465	80,3	—	59,3	—	84,5	14,4	238,5
11,18	—	35,21	20,95	1457	61,8	—	21,1	—	66,5	39,6	189,0
12,38	—	34,53	19,45	881	73,4	—	27,0	—	75,4	42,4	218,2
33,29	—	34,25	9,77	4371	51,4	—	75,3	—	77,5	22,1	226,3
35,10	—	16,44	10,23	2987	83,2	—	76,4	—	35,7	22,2	217,5
41,29	—	29,26	1,36	4708	50,3	—	88,8	—	58,6	2,7	200,4
24,07	—	30,07	23,40	8748	50,0	—	53,6	—	66,9	52,1	222,6
8,97	—	35,51	35,43	1705	109,9	—	49,0	—	194,2	193,8	546,9
34,60	—	14,02	8,30	1940	94,7	—	76,1	—	30,8	18,2	219,8
31,68	—	28,84	8,79	4167	72,5	—	74,7	—	68,1	20,7	236,0
25,82	—	22,21	11,58	4512	89,2	—	57,0	—	49,0	25,6	220,8
22,09	—	27,51	24,36	2801	38,9	42,2	68,8	—	85,6	75,8	311,3
42,25	—	—	22,66	3047	52,3	—	62,9	—	—	33,8	149,0
19,49	—	26,53	33,88	1437	75,5	—	73,2	—	100,0	127,3	376,0
22,54	—	21,16	21,73	1666	91,6	—	59,7	—	56,1	57,6	265,0
31,63	—	22,21	15,44	960	102,0	—	105,0	—	73,7	51,3	331,9



Namen der Gemeinden bzw. Bürgermeistereien	Im Durchschnitt von 1873 bis 1877 u. wurden Umlagen erhoben für						Es betragen lagen	
	politische Gemeinden	besondere Orts- und Begegenden	Armenzwecke	höheres Schulwesen	niederes Schulwesen	Kirchzwecke	politische Gemeinden	besondere Orts- und Begegenden
	M.	M.	M.	M.	M.	M.		
Warden . . . . .	1335	—	1956	—	2582	165	22,11	—
Ninjen . . . . .	2245	—	3104	—	904	533	33,08	—
Hohenkirchen . . . . .	4780	—	6167	—	6009	3799	23,03	—
Widdoge . . . . .	492	—	1035	—	878	388	17,61	—
Tettens . . . . .	3949	—	4082	—	3266	1757	30,25	—
Wiefels . . . . .	1276	—	—	—	952	503	46,72	—
Westrum . . . . .	371	—	276	—	784	279	21,69	—
Stollhamm . . . . .	10045	—	2590	—	3706	—	61,47	—
Seefeld . . . . .	7649	—	5567	—	4577	1338	39,98	—
Abbehausen . . . . .	7064	—	4027	—	4010	602	44,98	—
Alens . . . . .	4982	—	3619	—	2243	1367	40,80	—
Wegen . . . . .	8715	—	5697	—	4335	—	46,48	—
Waddens . . . . .	2348	—	679	—	1032	946	46,91	—
Burhave . . . . .	4918	—	4494	—	3006	1052	36,51	—
Langwarden . . . . .	8038	—	6862	—	5224	1562	37,06	—
Toffens . . . . .	1906	—	808	—	609	1107	43,03	—
Edwarden . . . . .	5527	—	3174	—	1808	1450	46,22	—
Esenhamm . . . . .	6375	—	4442	—	2775	1598	41,97	—
Stadtgem. Brake . . . . .	15339	—	11923	4307	7453	6869	33,42	—
Hammelharden . . . . .	4164	—	11761	—	8128	1555	16,26	—
Golzwarden . . . . .	4780	—	3298	—	3802	1609	35,44	—
Ovelgönne . . . . .	2173	—	2015	—	2033	1389	28,55	—
Strückhausen . . . . .	21548	—	11020	—	4312	1489	56,16	—
Nodenkirchen . . . . .	7365	—	11755	—	5610	2010	27,54	—
Schwei . . . . .	7669	—	6442	—	6023	47	38,00	—
Debesdorf . . . . .	17615	—	4128	—	5113	1015	63,20	—
Stadtgem. Elsfleth . . . . .	8688	—	5690	2943	—	—	—	—
Landgem. Elsfleth . . . . .	3044	—	3639	—	9439	2123	32,99	—
Altenhutorf . . . . .	931	—	1655	—	2205	1648	14,46	—
Bardenfleth . . . . .	2268	—	4019	—	3666	1715	19,43	—
Neuenbrok . . . . .	903	—	1165	—	855	1548	20,20	—
Großenmeer . . . . .	4495	—	2271	—	2251	941	45,14	—
Oldenbrok . . . . .	7045	—	6515	—	2834	640	41,36	—
Berne . . . . .	12997	1108	10286	—	12012	4575	31,72	2,70
Neuenhutorf . . . . .	2376	—	815	—	3060	1119	32,24	—
Warfleth . . . . .	1347	—	1840	—	2305	1567	19,08	—
Bardewisch . . . . .	1832	—	1277	—	1375	1403	31,12	—
Stadtgem. Delmenhorst . . . . .	6670	—	5976	—	8816	2305	28,06	—
Hasbergen . . . . .	1842	—	4052	—	2106	1261	19,89	—
Stuhr . . . . .	797	165	1384	—	3125	1699	11,12	2,30
Schönmoor . . . . .	1001	—	1038	—	1108	1083	23,66	—
Vanderveesee . . . . .	3083	215	7103	—	9116	3398	13,45	0,94

% der sämtlichen Uml- die für				Betrag der Staatseinkommensteuer M.	Es betragen % der Staatseinkommensteuer die Communalumlagen für							
Armenzwecke	höheres Schulwesen	niederes Schulwesen	Kirchenzwecke		politische Gemeinden	besondere Orts- und Gegemeinden	Armenzwecke	höheres Schulwesen	niederes Schulwesen	Kirchenzwecke	sämmliche Communalverbände	
32,40	—	42,76	2,73	2351	56,8	—	83,2	—	109,8	7,0	256,8	
45,74	—	13,32	7,86	2933	76,6	—	108,8	—	30,8	18,2	231,4	
29,71	—	28,95	18,31	7196	66,4	—	85,7	—	83,5	52,9	288,5	
37,06	—	31,44	13,89	2427	20,3	—	42,6	—	36,2	16,0	115,1	
31,27	—	25,02	13,46	4468	88,4	—	91,4	—	73,1	39,3	292,2	
—	—	34,86	18,42	1541	82,6	—	—	—	61,6	32,6	176,8	
16,18	—	45,83	16,30	634	58,5	—	43,5	—	123,7	44,0	269,7	
15,85	—	22,68	—	7025	143,0	—	36,9	—	52,7	—	232,6	
29,10	—	23,93	6,99	4551	168,1	—	122,3	—	100,6	29,5	420,5	
25,64	—	25,54	3,84	6918	102,1	—	58,2	—	57,9	8,7	226,9	
29,64	—	18,36	11,20	3903	127,6	—	92,7	—	57,5	35,0	312,8	
30,39	—	23,13	—	6698	130,1	—	85,0	—	64,9	—	280,0	
13,57	—	20,62	18,90	1528	153,7	—	44,4	—	67,5	62,0	327,6	
33,36	—	22,32	7,81	4896	100,5	—	91,8	—	61,4	21,5	275,2	
31,65	—	24,09	7,20	5852	137,5	—	117,3	—	89,2	26,7	370,0	
18,24	—	13,75	24,98	1373	138,9	—	58,9	—	44,3	80,6	322,7	
26,54	—	15,12	12,12	2319	238,3	—	136,9	—	78,0	62,5	515,7	
29,24	—	18,37	10,52	5949	107,2	—	74,7	—	46,7	26,7	255,3	
25,98	9,89	16,24	14,97	17777	86,3	—	67,1	24,3	41,9	38,6	258,2	
45,92	—	31,74	6,08	8745	47,6	—	134,5	—	92,9	17,8	292,8	
24,45	—	28,18	11,93	5079	94,2	—	64,9	—	74,9	31,6	265,6	
26,48	—	26,72	18,25	4509	48,2	—	44,7	—	45,1	30,8	168,8	
28,72	—	11,24	3,88	8211	262,4	—	134,2	—	52,5	18,2	467,3	
43,96	—	20,98	7,52	11634	63,3	—	101,0	—	48,2	17,5	230,0	
31,92	—	29,84	0,24	5971	128,4	—	107,9	—	100,9	0,8	338,0	
14,81	—	18,35	3,64	8434	208,9	—	48,9	—	60,6	12,0	330,4	
26,23	8,27	26,54	5,97	15832 5307	55,5	—	44,1	13,9	44,6	10,1	168,2	
25,70	—	34,24	25,00	2734	34,1	—	60,6	—	80,6	60,2	235,5	
31,45	—	31,42	14,70	5719	39,5	—	70,3	—	64,2	30,0	204,0	
26,05	—	19,13	34,62	1681	53,7	—	69,3	—	50,9	92,1	266,0	
22,80	—	22,60	9,46	2355	190,8	—	96,5	—	95,6	40,0	422,9	
38,25	—	16,64	3,75	6133	114,9	—	106,2	—	46,2	10,4	277,7	
25,10	—	29,31	11,17	14738	88,2	7,5	69,8	—	81,5	31,0	278,0	
11,00	—	41,52	15,18	2265	104,9	—	36,0	—	135,1	49,4	325,4	
26,07	—	32,65	22,20	3439	39,2	—	53,5	—	67,0	45,5	205,2	
21,69	—	23,36	23,83	3084	59,4	—	41,4	—	44,6	45,5	190,9	
25,14	—	37,10	9,70	11872	56,2	—	50,1	—	74,3	19,4	200,0	
43,75	—	22,74	13,62	4014	45,9	—	100,9	—	52,5	31,4	230,7	
19,30	—	43,58	23,70	3777	21,1	4,4	36,6	—	82,7	44,9	189,7	
24,54	—	26,19	25,01	1638	61,1	—	63,4	—	67,6	66,1	258,2	
31,00	—	39,78	14,83	10905	28,3	1,9	65,1	—	83,6	31,1	210,0	



1  
2  
3  
4  
5  
6  
7  
8  
9  
10

Namen der Gemeinden bzw. Bürgermeistereien	Im Durchschnitt von 1873 bis 1877 zc. wurden Umlagen erhoben für						Es betragen lagen	
	politische Gemeinden	besondere Orts- und Wegemeinden	Armenzwecke	höheres Schulwesen	niederes Schulwesen	Kirchzwecke	politische Gemeinden	besondere Orts- und Wegemeinden
	M.	M.	M.	M.	M.	M.		
Jude . . . . .	2824	—	3856	—	3259	1518	24,85	—
Alteneßch . . . . .	2716	—	4863	—	3931	1050	21,62	—
Stadtgem. Wildeshausen	80	—	1723	—	2956	—	—	—
Landgem. Wildeshausen	1388	—	213	—	1963	2085	14,10	—
Großentreten . . . . .	1483	—	1209	—	2776	3522	16,49	—
Huntlosen . . . . .	1824	—	220	—	613	842	52,13	—
Dörflingen . . . . .	2700	—	741	—	4041	1384	30,45	—
Stadtgem. Bechta . . . .	1921	—	2261	—	3126	2514	19,56	—
Oythe . . . . .	370	—	667	—	1153	179	15,62	—
Lutten . . . . .	1070	—	753	—	896	117	37,73	—
Goldenstedt . . . . .	2513	—	942	—	2130	674	40,15	—
Bisbek . . . . .	2140	—	2241	—	3950	7009	13,95	—
Langförden . . . . .	841	—	761	—	1187	267	27,52	—
Bakunn . . . . .	2201	—	1024	—	1908	156	41,61	—
Beftrup . . . . .	388	—	163	—	1699	141	16,23	—
Lohne . . . . .	2235	—	5125	—	4891	1912	15,78	—
Dinklage . . . . .	1919	—	2656	—	3192	1614	20,46	—
Danne . . . . .	4601	—	3891	—	6316	2170	27,10	—
Steinfeld . . . . .	1270	—	829	—	2930	638	22,41	—
Holtdorf . . . . .	748	—	671	—	2683	433	16,49	—
Neuenkirchen . . . . .	1551	—	1016	—	2190	764	28,00	—
Stadtgem. Kloppenburg	1715	—	1240	—	—	—	—	—
Krapendorf . . . . .	1100	—	1636	—	7118	370	21,36	—
Garrel . . . . .	820	—	737	—	1095	2332	16,45	—
Emstef . . . . .	3487	—	771	—	2882	2498	36,18	—
Gappeln . . . . .	2060	—	902	—	3305	139	32,16	—
Wolbergen . . . . .	1678	—	1378	—	2169	—	32,11	—
Böningen . . . . .	1204	2382	4210	—	6789	2058	7,24	14,31
Essen . . . . .	1998	90	2033	—	3713	323	24,50	1,10
Nastrip . . . . .	992	—	932	—	3359	1452	14,73	—
Lindern . . . . .	751	—	1634	—	3108	239	13,10	—
Stadtgem. Friesoythe . . .	2701	—	999	—	3644	291	35,38	—
Barßel . . . . .	1366	—	727	—	2579	383	27,02	—
Altensoythe . . . . .	—	—	1130	—	1246	—	—	—
Böfel . . . . .	1584	—	434	—	925	1074	24,78	—
Markhausen . . . . .	202	—	189	—	1047	211	12,25	—
Scharrel . . . . .	211	—	690	—	917	—	11,61	—
Ramsloh . . . . .	—	38	395	—	1304	—	—	2,19
Strücklingen . . . . .	681	—	782	—	1461	1100	16,92	—
<b>Herzogthum Oldenburg zusammen</b>	<b>597035</b>	<b>17515</b>	<b>435324</b>	<b>58977</b>	<b>477087</b>	<b>214289</b>	<b>33,17</b>	<b>0,97</b>

% der sämtlichen Um- sätze für				Betrag der Staatseinkommensteuer M	Es betragen % der Staatseinkommensteuer die Communalabgaben für							
Vermögens- steuern	höheres Schulwesen	niederes Schulwesen	Kirchensteuer		politische Gemeinden	besondere Orts- und Begleitemeinden	Vermögens- steuern	höheres Schulwesen	niederes Schulwesen	Kirchensteuer	sämtliche Communalverbände	
33,66	—	28,44	13,25	3798	74,3	—	101,5	—	85,8	40,0	301,6	
38,72	—	31,30	8,36	6289	43,2	—	77,3	—	62,5	16,7	199,7	
18,60	—	47,27	20,03	5127	18,7	—	24,7	—	62,6	26,5	132,5	
13,45	—	30,88	39,18	3010	49,3	—	40,1	—	92,2	117,0	298,6	
6,29	—	17,52	24,06	1351	135,0	—	16,3	—	45,4	62,3	259,0	
8,36	—	45,58	15,61	4444	60,8	—	16,7	—	90,9	31,1	199,5	
23,02	—	31,83	25,59	7730	26,2	—	30,9	—	42,6	34,3	134,0	
28,15	—	48,67	7,56	1642	22,5	—	40,6	—	70,2	10,9	144,2	
26,55	—	31,60	4,12	1394	76,8	—	54,0	—	64,3	8,4	203,5	
15,05	—	34,03	10,77	4243	57,9	—	21,7	—	49,0	15,5	144,1	
14,01	—	25,75	45,69	4723	45,3	—	47,4	—	83,6	148,4	324,7	
24,91	—	38,84	8,73	2451	34,8	—	31,0	—	48,4	10,9	124,6	
19,36	—	36,08	2,95	3041	72,4	—	33,7	—	62,7	5,1	173,9	
6,82	—	71,05	5,90	1490	26,0	—	10,9	—	114,3	9,3	160,5	
36,19	—	34,53	13,50	7355	30,4	—	69,7	—	66,5	26,0	192,6	
28,31	—	34,03	17,20	7416	25,9	—	35,8	—	43,0	21,8	126,5	
22,91	—	37,20	12,79	8508	54,1	—	45,7	—	74,3	25,5	199,5	
14,63	—	51,70	11,36	3260	38,9	—	25,5	—	90,0	19,5	173,9	
14,80	—	59,16	9,55	2488	30,1	—	27,0	—	107,8	17,4	182,3	
18,40	—	39,67	13,84	2920	53,1	—	34,8	—	75,0	26,2	189,1	
21,83	—	54,00	2,81	6015	30,0	—	30,7	—	76,0	3,9	140,6	
14,78	—	21,97	46,80	1137	72,1	—	64,8	—	96,3	205,1	438,3	
8,00	—	29,90	25,92	3423	101,9	—	22,5	—	84,2	73,0	281,6	
14,08	—	51,59	2,17	3302	62,4	—	27,8	—	100,1	4,2	194,0	
26,87	—	41,52	—	1542	108,8	—	89,4	—	140,7	—	338,9	
25,29	—	40,79	12,37	7907	15,2	30,1	53,2	—	85,8	26,0	210,4	
24,92	—	45,52	3,96	5406	36,9	1,7	37,6	—	68,7	6,0	150,9	
13,84	—	49,87	21,56	3777	26,3	—	24,7	—	88,9	38,4	178,3	
28,51	—	54,22	4,17	2587	29,0	—	63,2	—	120,2	9,2	221,6	
13,08	—	47,73	3,81	3662	73,8	—	27,3	—	99,5	7,9	208,5	
14,38	—	51,01	7,59	3561	38,4	—	20,4	—	72,4	10,8	142,0	
24,46	—	33,96	16,80	2827	56,0	—	55,3	—	76,8	38,0	226,1	
11,47	—	63,48	12,80	709	28,5	—	26,7	—	147,6	29,8	232,0	
37,95	—	50,44	—	1588	13,8	—	43,4	—	57,8	—	114,5	
22,74	—	75,07	—	1185	—	3,2	33,3	—	110,1	—	146,6	
19,43	—	36,31	27,34	1472	46,3	—	53,1	—	99,3	74,7	273,4	
24,18	3,28	26,50	11,90	728337	82,0	2,4	59,8	8,1	65,5	29,4	247,2	



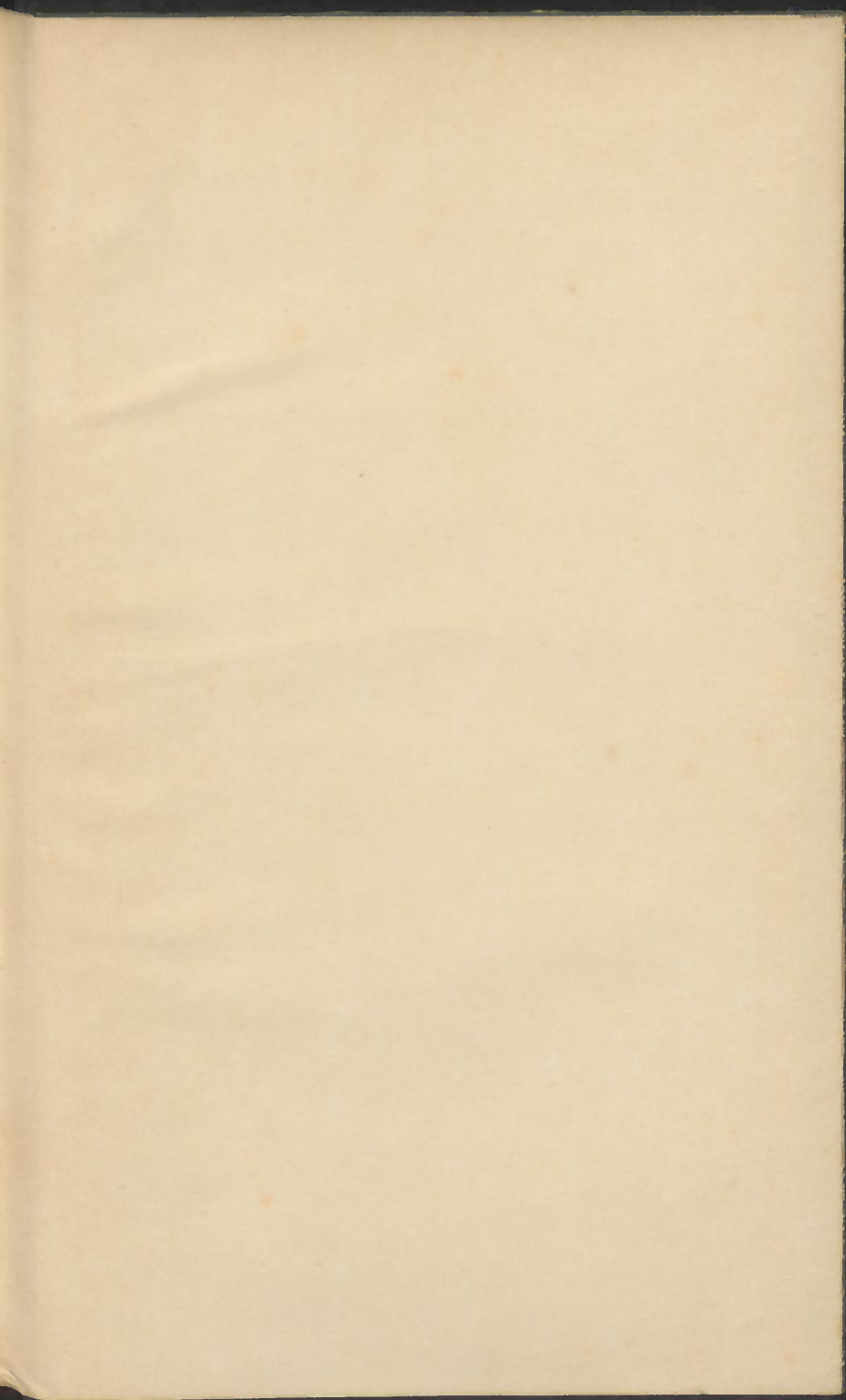
Namen der Gemeinden bzw. Bürgermeistereien	Im Durchschnitt von 1873 bis 1877 z. wurden Umlagen erhoben für						Es betragen lagen	
	politische Gemeinden	besondere Orts- und Begegengemeinden	Armenzwecke	höheres Schulwesen	niederes Schulwesen	Kirchzwecke	politische Gemeinden	besondere Orts- und Begegengemeinden
	M.	M.	M.	M.	M.	M.		
<b>B. Fürstenthum Lübeck.</b>								
Stadtgemeinde Eutin . . . . .	24686	—	10159	—	9759	915	39,68	—
Landgemeinde Eutin . . . . .	1291	—	8479	—	10183			
Bosau . . . . .	1752	—	6945	—	9230	1268	9,13	—
Malente . . . . .	904	—	3209	—	3798	2342	8,82	—
Neufkirchen . . . . .	1290	—	5366	—	6304	1217	9,10	—
Nedingsdorf . . . . .	578	—	1725	—	4800	208	7,91	—
Schwartau . . . . .	1079	—	2902	—	4563	—	12,63	—
West-Ratekau . . . . .	1386	—	8766	—	8168	880	9,99	—
Ost-Ratekau . . . . .	1370	—	2522	—	4504			
Rensfeld . . . . .	1405	—	4509	—	6197	1865	10,05	—
Obernwohlsd. . . . .	925	—	2414	—	4116	—	12,41	—
Stodtelsdorf . . . . .	1454	—	5780	—	6525	—	10,57	—
Mhrensbock . . . . .	11680	—	6161	—	14441	1520	34,55	—
Siblin . . . . .	1119	—	5154	—	7962	850	7,42	—
Süßel . . . . .	1238	—	3759	—	7033	900	9,57	—
Gniffau . . . . .	602	—	1992	—	3013	480	9,89	—
Gieschendorf . . . . .	2265	—	3568	—	8227	821	15,22	—
Uraau . . . . .	1013	—	2961	—	5942	912	9,30	—
<b>Fürstenthum Lübeck zusammen</b>	56040	—	86371	—	124765	14178	19,92	—
<b>C. Fürstenthum Birkenfeld.</b>								
Birkenfeld . . . . .	34502	—	—	—	—	2788	92,52	—
Niederbrömbach . . . . .	13784	—	—	—	—	7	99,95	—
Oberstein . . . . .	75206	—	—	—	—	5103	93,65	—
Herrstein . . . . .	11966	—	—	—	—	609	95,16	—
Hofsfelden . . . . .	41494	—	—	—	—	3279	92,68	—
<b>Fürstenthum Birkenfeld zusammen</b>	176952*	—	—	—	—	11786	93,76	—
<b>D. Großherzogthum</b>	830027	17515	521695	58977	601852	240253	36,66	0,77

\* Einschließlich für Armen- und Schulwesen.

% der sämtlichen Um- die für				Betrag der Staatseinkommensteuer M.	Es betragen % der Staatseinkommensteuer die Communalumlagen für						
Armenzwecke	höheres Schulwesen	niederes Schulwesen	Kirchszwecke		politische Gemeinden	besondere Orts- und Begegemeinden	Armenzwecke	höheres Schulwesen	niederes Schulwesen	Kirchszwecke	sämmtliche Communalverbände
28,47	—	30,46	1,39	{19741 6452}	99,2	—	71,2	—	76,1	3,5	250,0
36,18	—	48,08	6,61	5642	31,0	—	123,1	—	163,6	22,5	340,2
31,80	—	37,04	22,84	3127	28,9	—	102,6	—	121,5	74,9	327,9
37,86	—	44,47	8,58	2691	47,9	—	199,4	—	234,3	45,2	526,8
23,59	—	65,65	2,85	2205	26,2	—	78,2	—	217,7	9,4	331,5
33,96	—	53,41	—	4605	23,4	—	63,0	—	99,1	—	185,5
40,90	—	45,92	3,19	{6234 3183}	29,8	—	119,9	—	134,5	9,3	293,0
32,26	—	44,34	13,35	5025	28,0	—	89,7	—	123,3	37,1	278,1
32,38	—	55,21	—	2140	43,2	—	112,8	—	192,3	—	348,3
42,01	—	47,42	—	4372	33,8	—	132,2	—	149,2	—	314,7
18,23	—	42,72	4,50	8170	143,0	—	75,4	—	176,7	18,6	413,7
34,17	—	52,78	5,63	4081	27,4	—	126,3	—	195,1	20,8	369,6
29,07	—	54,39	6,97	3303	37,5	—	113,8	—	212,9	27,3	391,5
32,72	—	49,50	7,89	1714	35,1	—	116,2	—	175,8	28,0	355,1
23,98	—	55,28	5,52	4677	48,4	—	76,3	—	175,9	17,6	318,2
27,25	—	54,87	8,42	3261	31,1	—	90,8	—	182,2	28,0	332,1
30,70	—	44,34	5,04	90623	61,8	—	95,3	—	137,7	15,7	310,5
—	—	—	7,48	21584	159,9	—	—	—	—	12,9	172,8
—	—	—	0,05	8327	165,5	—	—	—	—	0,1	165,6
—	—	—	6,35	26459	284,2	—	—	—	—	19,3	303,5
—	—	—	4,84	15060	79,5	—	—	—	—	4,0	83,5
—	—	—	7,32	16860	246,1	—	—	—	—	19,5	265,6
—	—	—	6,24	88290	200,4	—	—	—	—	13,4	213,8
22,98	2,60	26,51	10,58	907250	91,5	1,9	57,5	6,5	66,2	26,5	250,2



四十一





1 15 25 35 45 55 65 75 85 95 105 115 125 135 145 155 165 175 185 195 205 215 225 235 245 255 265 275 285 295 305 315 325 335 345 355 365 375 385 395 405 415 425 435 445 455 465 475 485 495 505 515 525 535 545 555 565 575 585 595 605 615 625 635 645 655 665 675 685 695 705 715 725 735 745 755 765 775 785 795 805 815 825 835 845 855 865 875 885 895 905 915 925 935 945 955 965 975 985 995

- 40





206\$07964544